

Notre plus belle entreprise,  
c'est d'accompagner  
la vôtre !



**DOSSIER  
DE  
PRESSE  
SEPTEMBRE  
2023**

**WÜRTH**



**« NOTRE PLUS BELLE  
ENTREPRISE  
C'EST D'ACCOMPAGNER  
LA VÔTRE ! »**

C'est avec cette signature que Würth France souhaite concrétiser son ambition d'être le partenaire incontournable de tous les professionnels, grâce à des collaborateurs passionnés, des clients enthousiastes et des fournisseurs engagés. La stratégie de Würth France pour les prochaines années est tournée vers le renforcement d'une offre omnicanale, la garantie de produits et de services de haute qualité ainsi que la modernisation de ses infrastructures. Cette stratégie intègre la politique RSE\* dans laquelle Würth France s'engage depuis 2020 pour le respect de l'environnement, le développement et le bien-être des collaborateurs.

\* Responsabilité Sociétale des Entreprises



Claude Kopff,  
Président du Directoire

# DOSSIER DE PRESSE



## SOMMAIRE

### DÉCOUVRIR WÜRTH FRANCE

Les chiffres clés | 7  
La stratégie omnicanale | 8 - 9  
Les faits marquants | 10-11  
2022, une année riche en actualités | 12 - 13

### LA RSE AU CŒUR DE LA STRATÉGIE DE WÜRTH FRANCE

Les engagements RSE | 16 - 17  
Les investissements | 18 - 19  
Évaluation ECOVADIS | 19

### WÜRTH FRANCE, L'ESPRIT RH

Würth Futurs Talents | 22 - 23  
Würth France, une entreprise qui recrute :  
la marque employeur | 24 - 25  
OPEN, la diversité fait notre richesse | 26 - 27  
La qualité de vie et des conditions de travail | 28 - 29

### WÜRTH FRANCE, TOUJOURS PLUS PROCHE DE SES CLIENTS

Würth On Tour | 32 - 33  
200° PROXI Shop | 34  
Les Superstores | 35  
Les magasins 24h/24 et 7 jours/7 | 36  
Les casiers smart locker | 37  
La livraison du dernier kilomètre | 38  
Web TV Würth | 39  
L'eshop et l'application mobile | 40  
Les nouvelles fonctionnalités de l'eshop | 41  
Würth News, le blog Würth France | 42  
Würth Training Center | 43

### WÜRTH FRANCE, UN MONDE DE SOLUTIONS

Les solutions de gestion de stocks | 46 - 47  
Les solutions de gestion du parc machines | 48 - 49  
ORSYmobil, les aménagements intérieurs de véhicules utilitaires | 50 - 51  
ORSYclage, des solutions pour la collecte et le tri des déchets | 52 - 53  
Les solutions de gestion des achats | 54 - 55  
Le pôle ingénierie | 56 - 57

### DES PRODUITS DE QUALITÉ ET RESPONSABLES

M-Cube®, inspiré par vous, développé par Würth | 60 - 61  
La visserie Assy® 4 | 62 - 63  
Les systèmes de rangement SYSKO | 64 - 65  
L'outillage professionnel | 66 - 67  
Les produits écoresponsables | 68 - 69  
Les innovations 2022 | 70 - 71

### WÜRTH FRANCE, LE PARTENAIRE DE TOUS LES DÉFIS CLIENTS

Le chantier Wood'Art - La Canopée | 74 - 75  
Le chantier du Grand Palais Éphémère | 76  
Human'Isa | 77  
Les partenariats institutionnels | 78 - 79

### L'ART DANS L'ENTREPRISE

Le musée Würth France | 82 - 83  
L'exposition Art Brut | 84 - 85



# D É C O U V R I R W Ü R T H F R A N C E



Würth France est le multi-spécialiste  
de services et de produits  
de fixation, de l'outillage  
et des consommables d'atelier  
destinés aux professionnels.

« Notre plus belle entreprise,  
c'est d'accompagner la vôtre ! ».  
Par cette signature, Würth France  
souhaite répondre aux besoins  
et exigences des professionnels  
de tous les secteurs d'activités,  
des PME aux grandes industries.

## Les chiffres clés

Plus de **4000** collaborateurs dont  
**3100** dédiés à la vente.

**260 000** clients professionnels.

**110 000** références.

**98 %** des produits disponibles  
en 24 à 48 heures.

**Plus de 200** magasins "PROXI  
Shop".

**732,375** millions d'euros  
de chiffre d'affaires en 2022.

**90,9 %** de clients satisfaits.

LA CONFIANCE

DE PLUS

DE **260 000**

CLIENTS

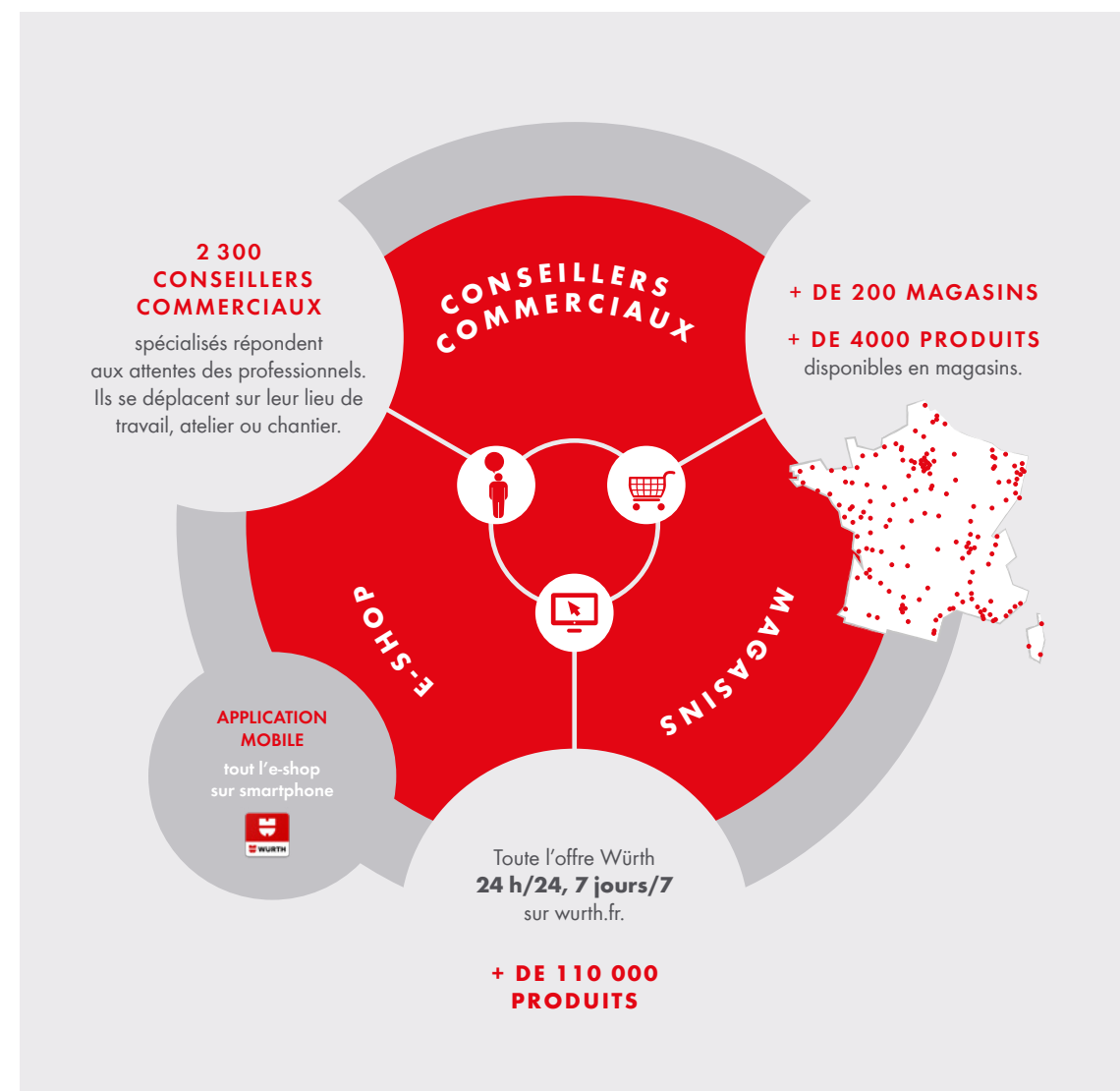


**TOUJOURS  
PLUS PROCHE  
DE SES CLIENTS**

## LA STRATÉGIE OMNICANALE

Grâce à sa stratégie omnicanale, Würth France offre plus de 110 000 produits complétés par des systèmes et solutions performants à ses clients. Avec plus de 3100 collaborateurs dédiés à la vente,

plus de 200 PROXI Shops, un e-shop performant et un service Relation Clients à l'écoute, les professionnels peuvent s'appuyer à tout moment sur l'un des points de contact de Würth France.





# LES FAITS MARQUANTS

## UNE HISTOIRE DE PLUS DE 55 ANS

**1967**

Création de la filiale française.

**1978**

L'entreprise s'informatise.

**1990**

Démarrage de la plate-forme logistique de 10 000 m<sup>2</sup> à Erstein (67).

**1996**

Obtention de la certification ISO 9001.

**1997**

Würth France célèbre son 30<sup>e</sup> anniversaire et inaugure son nouveau siège social à Erstein.

**2002**

Mise en service du transstockeur automatique permettant de passer à une capacité de 34 000 m<sup>2</sup>.

**2006**

Ouverture du premier magasin PROXI Shop à Haguenau (67).

**2008**

Ouverture du Musée Würth France à côté du siège social et inauguration d'une deuxième plate-forme logistique à Montélimar (26).

**2011**

Obtention des certifications ISO 14001 et ISO 9001 dans la version 2008.

**2012**

Démarrage de l'e-shop.

**2016**

Le service clients devient le 4<sup>e</sup> point de contact et prend le nom de « Service Relation Clients ».

**2017**

Würth France fête son 50<sup>e</sup> anniversaire et communique sur les réseaux sociaux.

**2019**

Lancement de la nouvelle plateforme de marque avec la signature « Notre plus belle entreprise, c'est d'accompagner la vôtre ! ». Lancement de la gamme M-CUBE®.

**2020**

Ouverture du Würth Training Center.

**2021**

Démarrage d'ORSYclage, la solution de tri et de traitement des déchets.

**2022**

Würth France célèbre son 55<sup>e</sup> anniversaire.



# 2022, UNE ANNÉE RICHE EN ACTUALITÉS

## FÉVRIER

### Lancement de la marque employeur

Les collaborateurs de Würth France ont choisi des valeurs communes : la performance, l'esprit d'équipe et la pérennité.

## MARS

### Servantes de légende

Dans le cadre de son 55<sup>e</sup> anniversaire, Würth France a commercialisé 3 nouvelles servantes d'atelier collector au design très « rétro ».

## AVRIL

### Ouverture du premier superstore à Sausheim en Alsace

Il s'agit d'un nouveau concept de magasin. Sa dimension reste la même à savoir environ 600 m<sup>2</sup>, mais c'est l'implantation qui change. Les univers par type de produits (chimiques, outillage, visserie...) laissent la place aux univers par métier ! Cette nouvelle implantation permet notamment de proposer aux clients des corners par métier avec des gammes de produits spécialisées.

## JUIN

### EUROBOIS

Würth France a fait son grand retour sur le salon Eurobois. Cet incontournable dans l'univers du bois était l'occasion pour Würth France de présenter des nouveautés produits, des systèmes et solutions développés pour faciliter le quotidien des professionnels sans oublier de réaliser de nombreuses démonstrations !

## DES INVESTISSEMENTS

## ET DES INNOVATIONS

## POUR PRÉPARER

## L'AVENIR

## JUIN

### Cérémonie de pose de la 1<sup>re</sup> pierre

Le 28 juin 2022, Würth France a célébré la pose de la première pierre de son projet Evolog, un investissement de plus de 60 M€ pour moderniser et agrandir la plate-forme logistique d'Erstein. Amélioration des délais de livraison, augmentation de la productivité, amélioration de l'ergonomie des postes de travail, réactivité et meilleure maîtrise du traitement des commandes sont les principaux objectifs de ce projet.

## JUILLET

### Obtention de la certification ISO 50 001

Consciente des enjeux économiques, sociaux et environnementaux, Würth France s'est lancée dans l'obtention de la norme ISO 50 001, relative au management efficace de l'Énergie. Un beau projet de quasiment un an qui vient compléter les normes déjà obtenues : ISO 9 001 (Qualité), ISO 14 001 (Environnement) et ISO 45 001 (Santé et Sécurité).

## AOÛT

### Ouverture du Forum Würth France

Après plusieurs mois de travaux, Würth France a ouvert son Forum, un espace d'échanges et de convivialité qui regroupe le centre de formation (conseillers commerciaux), le Würth Training Center (clients), le showroom produits et le Würth Direct Service (Call-center).

## SEPTEMBRE

### Würth On Tour

Afin d'être toujours plus proche de ses clients, Würth France innove et lance le « Würth On Tour », un magasin-showroom mobile. De septembre à novembre 2022, le camion « Würth On Tour » a sillonné 36 villes de France pour permettre aux clients d'apprécier la qualité des produits, de les toucher, et de les acheter.

## OCTOBRE

### BATIMAT et ÉQUIP AUTO

Würth France a renouvelé sa participation au mondial du bâtiment et au salon incontournable de l'automobile avec une thématique résolument dans l'air du temps : GREEN & CONNECTÉ !

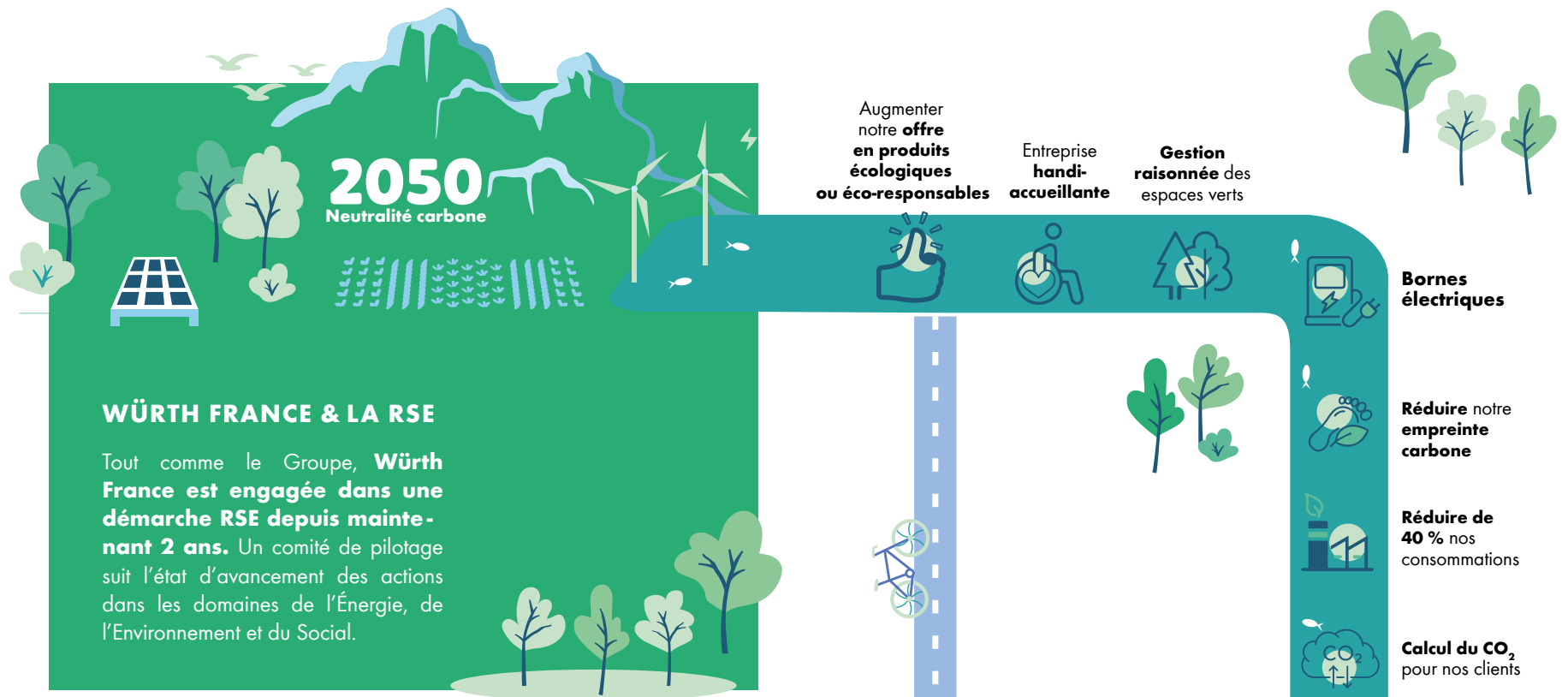




LA RSE  
AU CŒUR  
DE LA  
STRATÉGIE  
DE WÜRTH

Sujets majeurs de notre époque, l'environnement et la lutte contre le réchauffement climatique sont au cœur des débats depuis maintenant plusieurs années. En tant qu'entreprise citoyenne, Würth France investit massivement dans la transition écologique : bornes de recharge pour les véhicules électriques, transition de la flotte automobile, réseau de chaleur alimentant les sites d'Erstein et installation de panneaux photovoltaïques ou plus récemment l'obtention de la certification ISO 50 001 pour le management de l'Énergie. Au total, plus de 10 millions d'euros seront investis sur ces 5 prochaines années.

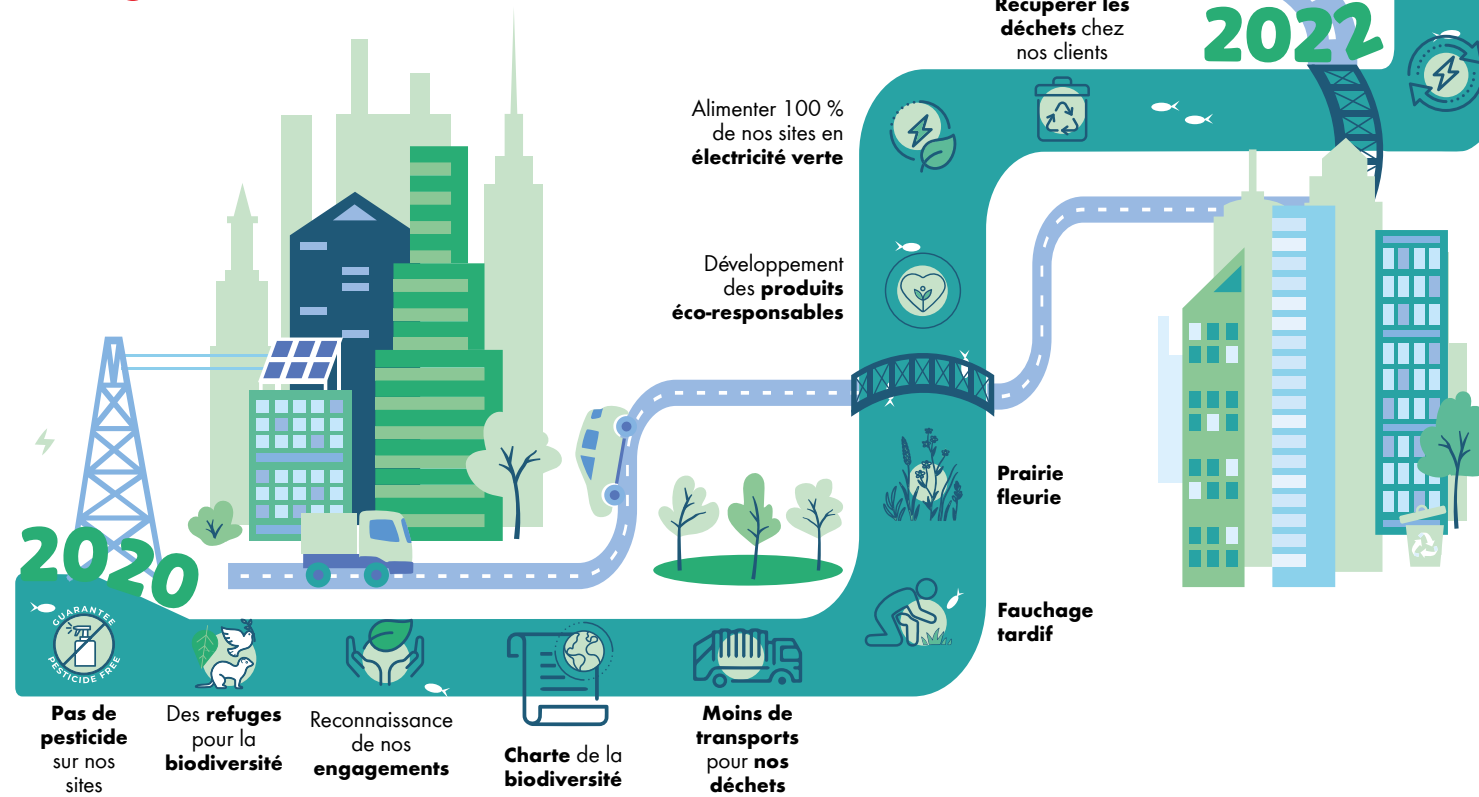




### WÜRTH FRANCE & LA RSE

Tout comme le Groupe, Würth France est engagée dans une démarche RSE depuis maintenant **2 ans**. Un comité de pilotage suit l'état d'avancement des actions dans les domaines de l'Énergie, de l'Environnement et du Social.

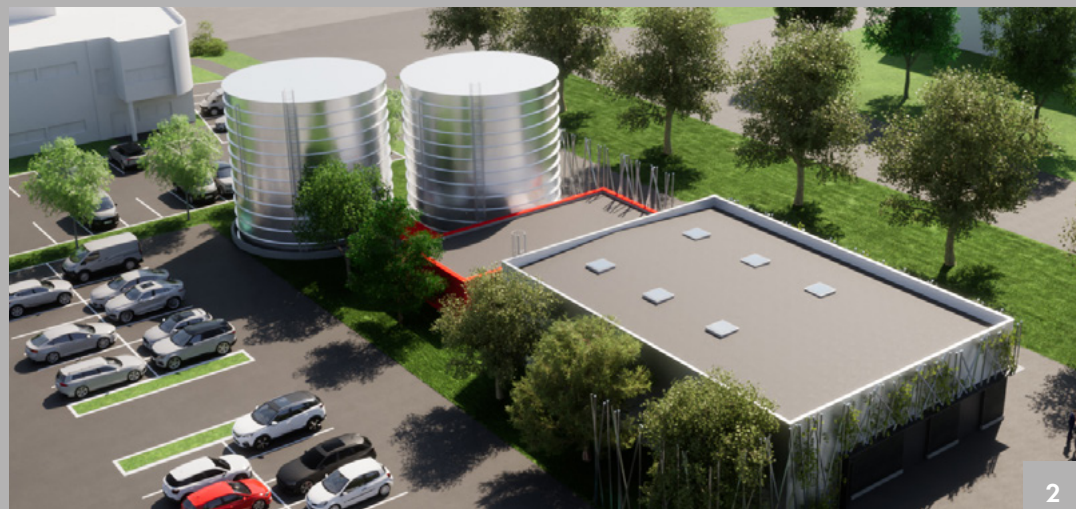
## LES ENGAGEMENTS RSE





**AGIR EN TANT  
QU'ENTREPRISE  
CITOYENNE**

1



2



3

## LES INVESTISSEMENTS

### Le projet Evolog (1)

Le projet Evolog est un investissement de plus de 60 M€ pour moderniser et agrandir la plateforme logistique d'Erstein. Amélioration des délais de livraison, augmentation de la productivité, amélioration de l'ergonomie des postes de travail, réactivité et meilleure maîtrise du traitement des commandes sont les principaux objectifs de ce projet. Ceci, non seulement pour améliorer la satisfaction des clients et rester compétitif sur le marché, mais également pour assurer la pérennité des emplois et la montée en compétences des collaborateurs grâce à la formation aux nouvelles technologies.

### Création d'un réseau de chaleur (2)

En parallèle du projet Evolog, Würth France investit dans un réseau de chaleur et de production d'air froid (rafraîchissement) permettant d'alimenter l'ensemble des bâtiments Würth de la rue Georges Besse d'Erstein en utilisant l'eau de la nappe phréatique. Cette technologie permettra de réaliser des économies d'énergie importantes de l'ordre de 60 %. Entre 2023 et 2025 tous les bâtiments seront raccordés à ce nouveau système.

### Installation de panneaux photovoltaïques (3)

Sur les nouveaux bâtiments de la logistique d'Erstein (Evolog) 800 panneaux photovoltaïques seront installés en toiture.

Au niveau du parking du nouveau centre de formation, une étude a été lancée pour également installer des panneaux photovoltaïques. Sur le site de Montélimar, le choix s'est porté sur l'installation de 1150 panneaux en ombrière : le site sera autonome en électricité de mai à septembre.

**Évaluation  
ECOVADIS :  
une excellente note  
pour Würth France !**

Lors de la dernière évaluation ECOVADIS, une plateforme collaborative RSE, Würth France a obtenu une médaille d'argent avec un score de 65/100. Cette note en nette amélioration est le reflet de l'engagement RSE à divers niveaux : environnement, sécurité, ressources humaines, éthique et achats responsables.





# WÜRTH FRANCE, L'ESPRIT RH



Würth France a été distinguée par le label « meilleur employeur 2023 » par la rédaction du magazine Capital, sur la base d'une enquête réalisée auprès d'un panel de 20 000 salariés. Cette distinction est le reflet d'une culture d'entreprise forte et engagée pour le bien-être des collaborateurs.



PRÉPARER  
L'AVENIR !

## WÜRTH FUTURS TALENTS

Dans une volonté d'amélioration continue, et en adéquation avec la politique OPEN, Würth France a démarré sa campagne de communication "Würth Futurs Talents" en 2022.

En 2021, 38 % des embauchés étaient des personnes de moins de 26 ans. "Würth Futurs Talents" a pour objectif de développer les relations entre Würth France, les écoles et les étudiants ainsi que de consolider les partenariats. Investir dans les talents de demain, mieux valoriser l'entreprise et être un acteur majeur dans la construction de la carrière des futurs collaborateurs, tel est son but.

## WÜRTH FUTURS TALENTS

### Würth France décroche le label Happy Trainees

Würth France est accréditée HappyIndex® Trainees 2022-2023 pour sa 1<sup>er</sup> participation. Ce label est la reconnaissance de l'engagement de Würth France dans l'accueil et la formation des stagiaires et alternants.

# WÜRTH FRANCE, UNE ENTREPRISE QUI RECRUTE : LA MARQUE EMPLOYEUR

82% DES COLLABORATEURS  
SONT FIERS DE TRAVAILLER  
POUR WÜRTH FRANCE

La Marque Employeur traduit la culture d'entreprise qui repose sur un socle de valeurs communes. Les valeurs de Würth France – la performance, l'esprit d'équipe et la pérennité – ont été choisies par l'ensemble des collaborateurs de l'entreprise, car ils en sont les meilleurs ambassadeurs. Plus que jamais, notre plus belle entreprise, c'est d'accompagner la vôtre !



« NOUS AVONS LE GOÛT DE LA  
**PERFORMANCE** »



« Nous aimons les challenges, ceux que nous relevons et ceux que nous impose la vie. Nous aimons réussir, pour nous et pour nos clients. Si nous sommes fiers de nos succès, nous savons aussi qu'ils se méritent. Parce qu'entreprendre, c'est aussi parfois se tromper. Alors nous apprenons de nos erreurs et recommençons pour toujours nous relever. C'est à ce prix que nous trouvons les meilleures solutions et que nous sommes performants. »



« NOUS CULTIVONS  
**L'ESPRIT  
D'ÉQUIPE** »



« Ensemble, nous sommes plus forts. Travailler main dans la main, s'entraider, regarder dans la même direction... Voilà ce qui fonde la solidarité et l'esprit d'équipe qui nous caractérisent. Nous avons plaisir à nous retrouver et à partager nos projets et nos passions. Quelle que soit notre fonction dans notre groupe, nous savons pouvoir compter les uns sur les autres. Parce que, jour après jour, nous cultivons l'esprit d'équipe, entre nous et avec nos clients. »

« NOUS CEUVRONS À NOTRE  
**PÉRENNITÉ** »



« Notre entreprise repose sur des fondations solides. Dans les jours heureux comme dans l'adversité, nous savons que les décisions prises conjuguent la pérennité de nos emplois et celle de notre entreprise. Année après année, les bénéfices que nous produisons sont réinvestis dans nos outils de travail, ainsi que dans les solutions et services pour nos clients. Notre volonté d'un développement durable guide le choix de nos produits et de nos partenaires. Ainsi nous travaillons sereinement et en confiance. »





# OPEN, LA DIVERSITÉ FAIT NOTRE RICHESSE

Würth France a fondé son succès sur la réussite de ses collaborateurs. Aujourd'hui plus que jamais, elle continue à avancer dans ce sens.

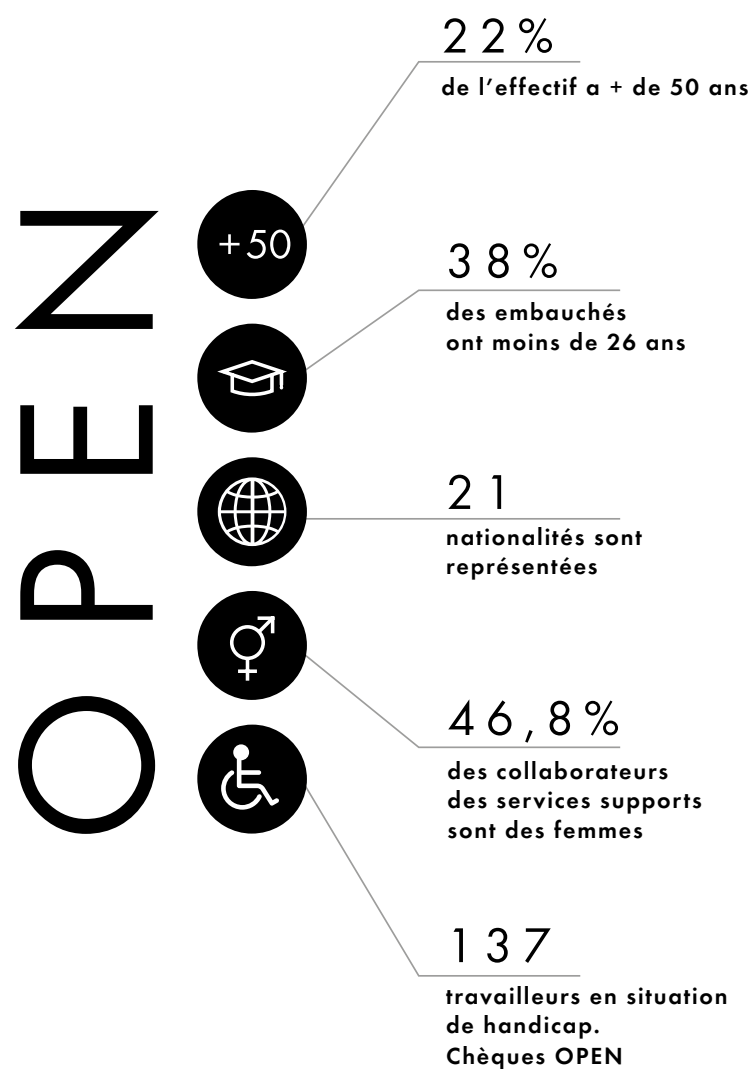
**OPEN,  
SOYEZ DIFFÉRENT,  
SOYEZ VOUS-MÊME**

En 2007, Würth France a été l'une des premières entreprises à signer la "Charte de la Diversité" afin de valider ses engagements. Pour continuer dans cette démarche, elle a lancé fin 2010, Open, un dispositif complet en faveur de la diversité concernant le recrutement et la promotion interne.

recruté de trouver plus qu'un «job», mais les moyens de se bâtir un parcours professionnel à sa mesure, grâce notamment à un accompagnement personnalisé. Open a pour raison d'être de s'attaquer aux préjugés, là où ils existent encore, aussi bien en interne qu'en externe et de confirmer Würth France comme une entreprise accueillante de tous les talents, sans exception ni a priori. La seule condition : partager le projet, les objectifs, les ambitions et les valeurs de Würth France.

Open ouvre les emplois à tous, jeunes diplômés, personnes en situation de handicap, seniors, femmes / hommes quelle que soit leur origine. Open permet aussi à chaque nouveau

## Au sein de Würth France en 2021



## Activ challenge

En 2022, Würth France a participé au tout nouveau challenge inter-entreprises proposé par l'Agefiph : l'Activ'Challenge. L'objectif : informer et sensibiliser ses collaborateurs sur la thématique du handicap au travers de mini-jeux en ligne. Sur plus de 490 entreprises participantes, Würth France s'est hissée à la 7<sup>e</sup> place du classement.



# LA QUALITÉ DE VIE ET DES CONDITIONS DE TRAVAIL

La QVCT fait partie de la culture d'entreprise. Tout au long de l'année, Würth France propose à ses collaborateurs un cadre de travail et de vie agréable ainsi que des moments de convivialité.

**TRAVAILLER  
ENSEMBLE  
EN HARMONIE**



Semaine du bien-être  
et de la mobilité



Séances de massages



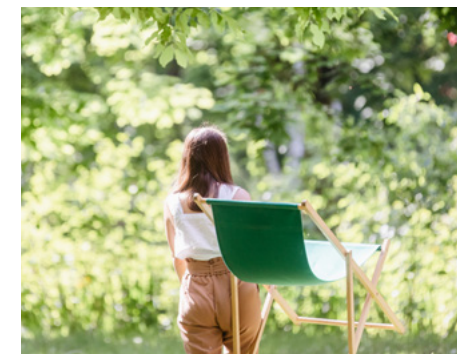
Inauguration  
de la salle de sport



Potager solidaire



Ateliers autour du sommeil



Parc et transat



Séances d'ostéopathie



Fauteuil massant



**W Ü R T H  
F R A N C E,  
T O U J O U R S  
P L U S P R O C H E  
D E S E S  
C L I E N T S**



Avec sa stratégie omnicanale, Würth France souhaite répondre aux attentes de tous les professionnels et faciliter ainsi leur quotidien. En innovant et en proposant de nouveaux concepts, Würth France souhaite aussi être toujours plus proche de ses clients.





# WÜRTH ON TOUR

## À la rencontre des pros !

La proximité avec les professionnels a toujours été une priorité pour Würth France. C'est pourquoi, en complément des conseillers commerciaux et du réseau de magasins, Würth France a décidé de partir en tournée pour rencontrer ses clients, dans leurs villes, avec une sélection de produits issue de ses 110 000 références.

### Une tournée nationale à la rencontre des pros !

De septembre à novembre 2022, un camion sillonné les routes de France à la rencontre des professionnels dans des villes où il n'y a pas encore de magasins. Ainsi, les clients ont pu découvrir physiquement une partie des produits ainsi que les systèmes & solutions. Au total, Würth On Tour a stationné dans 36 villes sur tout le territoire.

### Un showroom grandeur nature !

Le camion showroom permet de présenter les produits ainsi que les systèmes & solutions sur plus de 60 m<sup>2</sup>. L'objectif est de permettre aux clients qui sont éloignés des magasins Würth de pouvoir accéder à une vitrine commerciale et à un espace de vente.



**ALLER**  
**À LA RENCONTRE**  
**DES PROFESSIONNELS !**



OÙ QUE VOUS SOYEZ,  
UN PROXI SHOP  
À MOINS DE 25 MINUTES  
POUR VOUS DÉPANNER !

200<sup>e</sup>  
MAGASIN  
WÜRTH



Rochefort,  
le 200<sup>e</sup>  
PROXI Shop !

Retrouvez  
l'intégralité  
des magasins  
Würth France



## OUVERTURE DU 200<sup>e</sup> PROXI SHOP À ROCHEFORT

Plus de 16 ans après le premier PROXI Shop à Haguenau (Alsace), Würth France ouvre les portes de son 200<sup>e</sup> magasin à Rochefort en région Nouvelle Aquitaine.

Répartis sur tout le territoire, les magasins contribuent à développer plus de proximité avec les clients. Würth France renforce ainsi ce canal de vente, point de vente en libre-service pour tous les professionnels afin qu'ils puissent accéder à une large gamme de produits

répondant à leurs besoins de dépannage : consommables, outillage, produits chimiques, machines électroportatives, équipements d'ateliers et de chantiers... Les PROXI Shops proposent les 4 000 références les plus courantes du catalogue Würth, exclusivement réservées aux professionnels. Pour le client, c'est la possibilité de se dépanner, de découvrir les produits, de bénéficier de conseils d'experts, d'assister à des démonstrations et des animations commerciales.

## LES SUPERSTORES

Des corners par métiers



DES CORNERS DÉDIÉS  
À CHAQUE MÉTIER  
POUR PLUS D'EFFICACITÉ !

Würth France teste un nouveau concept de magasin : les Superstores. Elle vient de lancer son 3<sup>e</sup> superstore à Toulouse après deux premières ouvertures, l'une en Alsace (Sausheim), l'autre en région parisienne (Montlhéry).

La dimension du magasin reste la même à savoir environ 600 m<sup>2</sup>, c'est l'implantation qui change. Les univers par type de produits (chimiques, outillage, visserie,...) laissent la place aux univers par métier ! Cette nouvelle implantation permet notamment de proposer des corners par métier avec des gammes de produits spécialisées. Pour les clients, l'avantage est important : ils peuvent se rendre directement dans leur univers métier,

ils auront accès rapidement à leurs produits habituels, aux incontournables mais aussi aux nouveautés. Un espace central au cœur du magasin est quant à lui dédié aux

produits transverses. Les Superstores abritent pas moins de 6000 références. Les superstores sont dotés de bornes interactives en libre-service où les clients peuvent accéder à toutes les informations produits et notamment aux guides de choix.

## LES MAGASINS 24/24 & 7/7

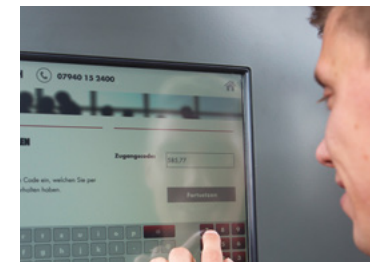


En 2023, Würth France veut tester la fonctionnalité 24 h /24 & 7 jours /7. Concrètement, il s'agit de PROXI Shops « classiques » auxquels est rajouté un système d'automatisation. En pratique, pendant les heures d'ouverture, **le PROXI Shop fonctionne de manière habituelle avec des collaborateurs Würth, mais en dehors, le PROXI Shop est accessible 24 heures sur 24 et 7 jours sur 7 grâce à un système automatique d'ouverture.** Les clients peuvent accéder au magasin en se connectant à une application qui permet de générer un QR code et d'entrer dans le magasin pour faire leurs achats. **Ce nouveau concept de magasin**

**déjà testé en Allemagne répond à une demande croissante de besoin de matériel en dehors des horaires d'ouverture.** « Pour arriver tôt sur les chantiers, nos clients ont besoin de récupérer de la marchandise en dehors des heures d'ouverture : parfois après 18 h et souvent avant 7 h 30 ! », précise Luc Gredy, Responsable Stratégie et Développement des Magasins. **La journée aussi le système fonctionne et permet notamment de fluidifier le trafic en magasin.**

## LES CASIERS SMART LOCKER

Afin de permettre aux clients d'accéder encore plus facilement à leurs commandes, Würth France a décidé de mettre en place des casiers Smart Locker devant 4 PROXI Shops. Il s'agit de casiers consignes disposés sur le parking des PROXI Shops. **Ils sont alimentés par les collaborateurs magasins dans la journée et les clients peuvent récupérer leur marchandise à toute heure de la journée ou de la nuit.**



**INNOVER  
POUR RÉPONDRE  
AUX ATTENTES DES CLIENTS !**

# LA LIVRAISON DU DERNIER KILOMÈTRE À VÉLO

**DES SOLUTIONS  
SUR-MESURE  
POUR ACCOMPAGNER  
LES CLIENTS !**

Et pourquoi ne pas faire des livraisons sur les chantiers...à vélo ? Cette idée, évoquée avec certains clients Grands Comptes et acteurs majeurs sur des chantiers du périmètre "Grand Paris", a fait son chemin. À l'heure où les grands projets visent des labels environnementaux exceptionnels, où la réduction de l'empreinte carbone est un enjeu majeur et les politiques RSE se renforcent et témoignent de l'engagement fort d'une entreprise dans sa contribution à la transition écologique, la gestion du dernier kilomètre a toute son importance. Des milliers de colis sont livrés sur chantier en véhicule utilitaire ou poids lourds, générant émissions de particules et CO<sub>2</sub>, des nuisances sonores pour les riverains et des contraintes logistiques pour gérer le flux des arrivages. En partenariat avec Riders Social Club, Würth France a opté pour la cyclo-livraison concernant l'acheminement de petits colis sur des chantiers d'envergure, situés en périphérie du nord parisien.



# WEB TV WÜRTH

Le liveshopping selon Würth



**WÜRTH SE LANCE  
DANS LA TV !**

Dans un monde en constante évolution où les habitudes d'achats changent très vite, Würth s'adapte aux nouvelles tendances en surfant sur le digital.

## La WEB TV chez Würth

La Web TV repose sur un concept très connu, celui du téléshopping ! Würth France a souhaité rajeunir le concept et offrir à ses clients une expérience inédite d'achat en ligne. Pour faire simple, en visionnant la WEB TV, ils pourront découvrir les produits en vidéo via des démonstrations, poser des questions aux experts (chefs de produits, chefs de marché, formateurs...) et même acheter les produits présentés en bénéficiant d'offres exclusives.

L'avantage c'est l'interactivité ! La WEB TV permet de créer du lien avec les clients, même à distance et surtout différemment.

**Toutes les émissions sont disponibles en replay sur [wurth.fr](http://wurth.fr)**



**Découvrez toutes les Web TV**

**Pour participer ? Rien de plus simple ! Il suffit de s'inscrire sur [wurth.fr](http://wurth.fr)**

# L'E-SHOP ET L'APPLICATION MOBILE

## Les avantages du compte e-shop

Le compte e-shop permet d'accéder à plus de 110 000 références disponibles 24 h/24 & 7 jours/7, de profiter d'offres exclusives chaque semaine, d'utiliser des fonctionnalités innovantes (historique de commande, gestion de budgets, circuit de validation, centre de coûts, commande par abonnement), de découvrir une sélection de produits dédiés à chaque métier et des guides de choix pour trouver les produits adaptés.

## Les avantages de l'Application Mobile

L'application mobile Würth accompagne les clients partout et permet de gagner du temps au quotidien ! Avec la fonctionnalité scan, les produits s'ajoutent directement au panier. Disponibles 24 h/24 & 7 jours/7, les commandes peuvent être réalisées n'importe où, à tout moment de la journée ! Elle permet également de retrouver le magasin PROXI Shop le plus proche pour tous les besoins de dépannage. Les clients peuvent suivre leurs commandes, utiliser les fonctionnalités innovantes et surtout profiter d'offres exclusives.

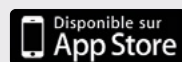
### Comment s'inscrire ?

- 1 Cliquez sur "**se connecter**"
- 2 **S'inscrire** en remplissant les informations nécessaires,
- 3 **Vous recevrez** vos informations de connexion par mail.

**EN 3 CLICS  
DIRECTEMENT  
SUR NOTRE  
E-SHOP**



### Comment installer notre App' Mobile



**SIMPLIFIER  
LE QUOTIDIEN  
DES CLIENTS**



### Découvrez les dernières fonctionnalités innovantes de wurth.fr !

#### L'historique de commande :

les clients peuvent retrouver l'ensemble des commandes effectuées sur tous les canaux de vente. Ils peuvent consulter le statut de la livraison en lien avec le transporteur, le statut des reliquats et même leurs factures (pour les clients autorisés). Ils ont également la possibilité de renouveler la commande à l'identique ou de la moduler en fonction de leurs besoins du moment !

**Le centre de coût :** cette fonctionnalité permet à l'acheteur de choisir l'entité à laquelle il souhaite imputer la facture d'une commande. Il peut s'agir d'un site géographique en particulier, d'un service, etc.

**Le circuit de validation :** il s'agit d'une solution d'achat avancée qui

permet aux décideurs de l'entreprise de contrôler tout le processus d'achat. L'acheteur va pouvoir réaliser sa commande de manière classique mais au lieu d'une validation immédiate, cette dernière sera transmise à un décideur qui a la possibilité de valider la commande en l'état ou bien de la modifier à sa convenance.

#### La commande par abonnement :

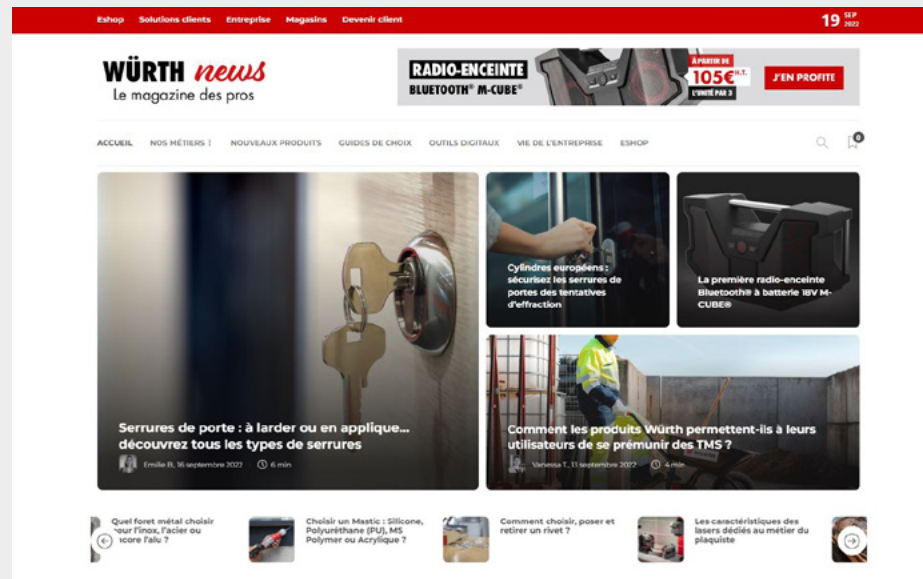
elle permet aux clients de créer à l'avance leur(s) panier(s) et de définir une fréquence de livraison. En quelques clics, ils peuvent choisir les produits qu'ils souhaitent, la fréquence de livraison adaptée et valider : la commande s'effectue ensuite automatiquement !

#### La gestion des budgets :

le client définit son budget sur une période donnée et l'équipe de la Hotline de Würth France se charge alors de paramétrer les informations dans son compte sur simple demande.

# WÜRTH NEWS

Le magazine des pros



Retrouvez  
toutes les  
actualités de  
Würth France  
sur  
[infos.wurth.fr](https://infos.wurth.fr) !



## INFORMER TECHNIQUEMENT LES PROFESSIONNELS

Des comparatifs, des guides de choix, des informations techniques, des nouveautés, des actualités par métiers, toutes les infos sont sur le blog !

# WÜRTH TRAINING CENTER



Le centre de formation dédié  
aux professionnels



En 2020, Würth France a ouvert un centre de formation « Würth Training Center » dédié aux professionnels. Depuis sa création en 1967, Würth France a acquis une expertise sur l'utilisation de ses produits. Dans un environnement où tous les métiers sont soumis à des évolutions technologiques et normatives, **le Würth Training Center (WTC) se distingue en proposant directement aux entreprises des solutions de formation de leurs équipes.**

**Würth France propose ainsi aux entreprises de tous les secteurs d'activités, de former leurs collaborateurs à la sécurité, aux techniques de vente, aux techniques produits...**

Riche d'une trentaine de formateurs et certifié Qualiopi depuis juillet 2021, le centre de formation a également pour partenaire l'APAVE, leader en France des formations santé et sécurité au travail, ce qui renforce d'autant plus l'expertise de WTC dans le domaine.

Les formations peuvent être effectuées directement dans les locaux des entreprises,

dans l'une des agences Würth en France ou au sein du Würth Training Center, situé à Erstein (Bas-Rhin).

### Les + services :

- Un catalogue de plus de 70 formations disponibles.
- Formations courtes d'une demi-journée à 5 jours.
- Formateurs experts dans différents domaines techniques.
- Flexibilité du lieu de formation.
- Salles de formation spacieuses.

### Toutes les formations :

<https://www.wurthtrainingcenter.fr/>  
Contact : 03 88 59 61 82  
[admin.formation@wurth.fr](mailto:admin.formation@wurth.fr)

**Certification Qualiopi depuis 2021**



**Actions de formation**

# WÜRTH FRANCE, UN MONDE DE SOLUTIONS



Würth met à disposition de ses clients des Systèmes et Solutions destinés à améliorer les performances de ses clients dans les domaines de la gestion de stocks, la gestion de parc machines, l'organisation du travail, le financement, la recherche de solutions éco-responsables, les diagnostics VL/PL, l'optimisation des achats et certaines demandes spécifiques sur-mesure.

Au bureau, dans l'atelier, dans leur véhicule ou sur leurs chantiers, Würth France a une solution à proposer à tous les professionnels !



# LES SOLUTIONS DE GESTION DE STOCK

SE SIMPLIFIER LE TRAVAIL

AVEC DES PRODUITS BIEN RANGÉS



## ORSY

### Le système de gestion de stock des ateliers

ORSY c'est la solution de gestion de stock des consommables dans les ateliers. L'installation s'adapte aux besoins du client et aux locaux. Le réapprovisionnement est géré par le conseiller commercial Würth.



## ORSYMAT

### Les distributeurs automatiques

ORSYmat est une gamme de distributeurs automatiques de produits Würth, destinée au rangement d'un large éventail d'articles, allant des EPI au petit outillage, en passant par l'électroportatif, les forets ou les disques abrasifs. Ils sont disponibles 24 h/24 et 7 jours/7 sur les chantiers ou dans les ateliers.



## ORSYCONSTRUCTION

### Des solutions logistiques pour vos chantiers

Pour tous les besoins d'optimisation des processus de stockage et d'approvisionnement sur les chantiers, Würth France propose ORSYconstruction : des containers aménagés et des chariots de transport qui permettent de garder le matériel à portée de main dans un environnement sécurisé.

## ORSY X

### La solution connectée de gestion de stock

ORSY X est une innovation Würth qui a pour objectif l'optimisation de la gestion de stock. Grâce à une ouverture par badge et à un écran digital, la gestion de prise de matériel et le réapprovisionnement sont automatisés. Ce concept fonctionne avec des produits Würth tels que les consommables, le petit outillage, les produits chimiques et la visserie offrant respectivement 3 versions : «X», « Chimiques » et « Kanban ».





# LES SOLUTIONS DE GESTION DU PARC MACHINES



DES MACHINES  
TOUJOURS  
FONCTIONNELLES



## MASTERFLEET

### La location longue durée de machines

MASTERfleet est la solution Würth pour la gestion des parcs machines. Plus de 250 références au catalogue en contrat de location sur 24 et 36 mois. Un loyer mensuel tout compris qui prend en charge toutes les réparations.



## MASTERSERVICE

### Le service après-vente des machines

Avec le système d'enlèvement MASTERexpress, tout est pris en charge, dès l'appel du client et jusqu'au retour de la machine chez son propriétaire.

**ENLÈVEMENT ET RÉPARATION  
EN 72 H !**



# ORSYMOBIL

Les aménagements intérieurs de véhicules utilitaires

## LA SÉCURITÉ NOTRE PRIORITÉ

L'aménagement de véhicules ORSYmobil améliore indéniablement les conditions de travail de l'utilisateur. Cette solution représente surtout une action de prévention importante pour limiter le risque routier et améliorer les conditions de travail des collaborateurs. À la clé, plus de sécurité, des gains de productivité et une meilleure image de l'entreprise.

### Chaque produit est à sa place.

Le principal avantage d'ORSYmobil est le gain de temps lié à l'organisation du véhicule. Il permet aux artisans de faciliter leur quotidien grâce au rangement du matériel, des consommables, des machines, de l'outillage et divers équipements. Un véhicule bien aménagé permet aussi d'améliorer l'image de marque de l'entreprise.

### Le mobilier est adaptable et réutilisable.

Le véhicule utilitaire est l'équipement de travail du quotidien de l'artisan qui peut être aménagé en fonction de son métier et de ses besoins. De plus, le changement de véhicule utilitaire ne nécessite pas un remplacement de l'aménagement. Il peut être réutilisé.

### Il prévient les troubles musculosquelettiques.

L'aménagement ORSYmobil permet de diminuer les postures contraignantes (à genoux, dos penché), le port de charges, les montées et descentes du véhicule causées par des chargements et des déchargements trop fréquents.

### Plus de légèreté.

Outre le risque d'infraction au code de la route, la surcharge entraîne une usure prématurée du véhicule et une altération de sa tenue de route. Les aménagements sont fabriqués en métal et en aluminium ce qui les rend plus légers que les aménagements traditionnels en bois par exemple. Un véhicule plus léger c'est un véhicule qui consomme moins de carburant et donc plus écologique.

### Un conducteur et des passagers en sécurité.

ORSYmobil répond aux normes de sécurité les plus poussées. Il sécurise le chargement et offre des rangements adaptés. Lors d'un arrêt brutal à 50 km/h, un objet non attaché de 10 kg se transforme en un puissant projectile de 300 kg. Les produits ORSYmobil sont soumis à des crash-tests, selon la norme CEE R17, par un organisme agréé pour certifier la sécurité de la gamme.

# ORSYCLAGE

Des solutions pour la collecte et le tri des déchets

En partenariat avec SUEZ, Würth France propose une offre de collecte de déchets directement accessible sur l'e-shop et via les magasins PROXI Shop. La digitalisation de ce type de service est essentielle pour accompagner les défis environnementaux, notamment celui du recyclage. SUEZ met son savoir-faire au service de Würth France pour développer une collecte innovante.

Pour accéder à ce nouveau service, les artisans et industriels complètent le formulaire de devis en ligne, et y indiquent le type de déchets à collecter. Après réception et évaluation des besoins des clients, les équipes de SUEZ mettent à disposition des contenants dédiés pour chaque typologie de déchets et en assurent la collecte, le recyclage et le traitement. Ce dispositif accompagne ainsi les clients industriels et professionnels dans le respect de leurs obligations de tri.

Dans le cadre d'une politique RSE\* ambitieuse, Würth s'engage en faveur de projets de reboisement en France : un arbre planté pour chaque contrat ORSYclage signé.

## Les gains pour les entreprises :

- Respect de la réglementation.
- Forte valorisation des déchets grâce au recyclage.
- Réduction du budget déchets.
- Acteur de l'économie circulaire.

\* Responsabilité Sociétale des Entreprises

Triez et recyclez jusqu'à 12 matières non dangereuses !

Évacuez tous les déchets présentant un risque pour la santé et l'environnement !

# ORSYclage

ACCOMPAGNER  
LES PROFESSIONNELS  
DANS LE TRI ET LE RECYCLAGE



Déchets non dangereux

Déchets dangereux + déchets électriques et électroniques



**OPTIMISER  
LES PROCESSUS  
D'ACHAT**

## E - P R O C U R E M E N T

Des solutions d'achat performantes

La transformation digitale des achats a le vent en poupe et apporte son lot de défis pour les clients. Pour les accompagner, Würth France propose des solutions d'approvisionnement électronique (E-procurement). Grâce à leur panoplie d'avantages concrets, ces solutions séduisent les clients et s'installent de manière croissante dans leurs outils de gestion. Coup de projecteur sur les solutions E-procurement et leurs plus-values.

### L'E-Procurement pour optimiser les coûts et les processus

Au quotidien, les acheteurs sont ralentis par des tâches chronophages à faible valeur ajoutée : multitude de fournisseurs à gérer, mise à jour de tarifs, tâches répétitives, perte de documents... Würth France apporte une réponse efficace grâce à ses solutions d'E-procurement dont l'objectif est de **fournir aux clients un accès direct à l'offre Würth pour passer commande depuis leur logiciel d'achat.**

Dans la grande famille de l'E-procurement, les clients peuvent opter pour :

- **Le catalogue dynamique (Punchout)** : exécution de l'e-shop Würth depuis l'ERP du client pour éviter les ressaisies manuelles et accéder à des données fiables en temps réel.
- **Les Marketplaces** : plateformes en ligne regroupant des catalogues multi-fournisseurs (Ariba, Coupa, Unite...).
- **L'Echange de données informatisées (EDI)** : les systèmes informatiques du client et de Würth sont connectés pour automatiser les envois de documents (commandes, BL et factures).

### Quels sont les avantages de l'E-procurement ?

- **Maîtrise des coûts** : réduction jusqu'à 30 % du coût d'une commande.
- **Performance** : diminution du temps de traitement d'une commande et suppression des erreurs humaines.
- **Disponibilité** : accès à plus de 110 000 références et aux tarifs 7 jours/7 et sans mise à jour manuelle.

Découvrez  
toutes nos  
solutions



ACCOMPAGNER  
LES PROFESSIONNELS  
DANS TOUS LEURS PROJETS  
TECHNIQUES

PÔLE INGÉNIERIE  
WÜRTH FRANCE 

## LE PÔLE D'INGÉNIERIE WÜRTH FRANCE

Un accompagnement personnalisé des projets de construction

Depuis près de 20 ans, le pôle d'ingénierie de Würth France accompagne les entreprises dans la conception et la réalisation de bâtiments en mettant à leur disposition son expertise technique dans le domaine de la fixation.

### Une équipe dédiée

Répartie sur le territoire national, une équipe de 13 prescripteurs techniques accompagne les professionnels du bâtiment, de la conception à la réalisation. Ils sont actifs auprès des maîtres d'ouvrages (publics et privés), des architectes, des bureaux d'études, des économistes, des entreprises de construction, des bureaux de contrôle et des établissements d'enseignement. Les équipes du pôle d'ingénierie s'assurent que la solution de fixation retenue soit compatible, correctement définie et correctement posée. L'équipe terrain est épaulée par plusieurs ingénieurs en charge de calculer, optimiser et justifier différentes solutions d'assemblages.



### Des solutions personnalisées

Le domaine de compétence du pôle d'ingénierie de Würth France couvre les grandes familles d'assemblages dans les domaines du bois, de la construction métallique, de la construction béton et du CVC, génie-électrique. Ainsi, de plus en plus d'entreprises sollicitent ce service pour justifier leurs assemblages bois vissés (vis Assy®), leurs assemblages chevillés (goujons d'ancrages, vis béton, scellements chimiques, ...) leurs armatures rapportées ou encore leurs réseaux de fluides (Varifix®). Enfin, de nombreux établissements scolaires font confiance aux équipes Würth pour apporter à leurs étudiants, un complément de formation aux techniques de fixation.

Découvrez  
le pôle  
d'ingénierie  
en détails



Parce que chaque métier est différent, avec des besoins propres, **chez Würth, il n'y a pas de petits métiers ni de petits produits.** Tout est mis en œuvre pour répondre aux demandes spécifiques de chaque client avec la même exigence de qualité. Avec une gamme de **110 000 références en France** et des bureaux d'études spécialisés à disposition, Würth France propose à ses clients des solutions sur-mesure garantissant qualité, résistance et longévité pour tous leurs projets.



**DES PRODUITS  
DE QUALITÉ ET  
RESPONSABLES**



UNE GAMME DE PLUS DE 30  
MACHINES ÉLECTROPORTATIVES  
CONÇUES POUR LES CLIENTS !

Découvrez  
la vidéo



## M - C U B E ®

Inspiré par vous, développé par Würth !

M-CUBE® est une plate-forme de machines et batteries Lithium-Ion puissantes et résistantes, fabriquées exclusivement par le groupe Würth !

Toutes les machines ont été inspirées par des besoins, des souhaits et des idées des clients avant d'être conçues et fabriquées dans les usines du Groupe Würth. **La batterie est la pièce maîtresse de cette nouvelle génération de machines innovantes.**

**Le concept M-CUBE® permettra, à termes, d'utiliser la même batterie pour l'ensemble des machines de la gamme.**

Les caractéristiques exceptionnelles de ces nouvelles batteries comprennent une capacité élevée permettant une longue durée d'utilisation, une gestion intelligente des cellules pour une surveillance électronique unicellulaire et un rendement maximal. De plus, toutes les batteries M-CUBE® sont équipées d'une structure robuste à double soudure et d'une protection en caoutchouc de haute qualité.

**Découvrez le nouveau configurateur de machines sans fil M-CUBE®**

Il est possible de configurer rapidement un coffret ou un pack de machines sans fils Würth M-CUBE®. Il suffit de sélectionner :

- La formule souhaitée : solo, duo ou trio
- Le voltage souhaité : 12 ou 18 V
- La ou les machines adaptées aux besoins
- Le nombre de machines souhaité
- Les accessoires adaptés.

**Scannez pour accéder au configurateur**



PLUS DE 750 RÉFÉRENCES  
DE VIS À BOIS PERFORMANTES  
ET INNOVANTES



## ASSY® 4

La nouvelle gamme indispensable de vis à bois

Depuis novembre 2020, Würth France propose la nouvelle gamme de vis à bois ASSY® 4, des performances incroyables pour plus de 750 références différentes destinées à toutes les applications.

Avec enthousiasme et passion, Würth France accompagne les professionnels sur tous leurs projets, en les aidant à se surpasser au quotidien grâce à la qualité des produits Würth.

### Un véritable concentré d'innovations

Découvrez cette nouvelle gamme de vis à bois entièrement repensée de la tête à la pointe :

- **Un tout nouvel embout** : avec son effet StickFix pour une meilleure tenue dans la tête de vis, 80 % des applications sont couvertes avec 2 embouts pour les vis allant du diamètre 3,5 mm à 10 mm.
- **Une tête améliorée** : le nombre de fraisoirs a été augmenté à 9 pour les vis allant jusqu'au diamètre 4,5 mm afin d'améliorer le fraisage de la vis dans des surfaces plus dures.
- **Une meule de fraisage inédite** : en incluant la meule dans le filetage, la vis rentre plus aisément dans le bois.
- **Un nouveau filetage** qui offre un meilleur ancrage de la vis dans le bois et renforce les assemblages.
- **Une toute nouvelle pointe** : dotée d'un départ de filetage doux et de couteaux de fraisage qui réduisent le fendage du bois lors du vissage.

- **Une empreinte authentique** pour plus de puissance : l'empreinte plus profonde, les ailettes renforcées et la surface de contact plus large de l'embout améliorent grandement la tenue de l'embout dans la tête de vis et ainsi ses performances lors du vissage.

Les empreintes RW sont compatibles avec les anciens embouts AW et inversement ! Moins de changements d'embouts : en pratique, charpentiers et menuisiers peuvent utiliser le même embout pour un vaste éventail d'applications :

- Embout RW 20 pour les vis de 3,5 à 5 mm.
- Embout RW 40 pour toutes les vis de 5 à 10 mm.

### Une gamme multi-usage

La gamme de vis à bois ASSY® 4 propose de nombreuses variantes afin d'adapter chacun des produits à un support spécifique : bois massif tendre, panneaux, lamellé-collé, dérivés du bois type OSB ou contreplaqué.

Découvrez  
ASSY® 4  
en vidéo







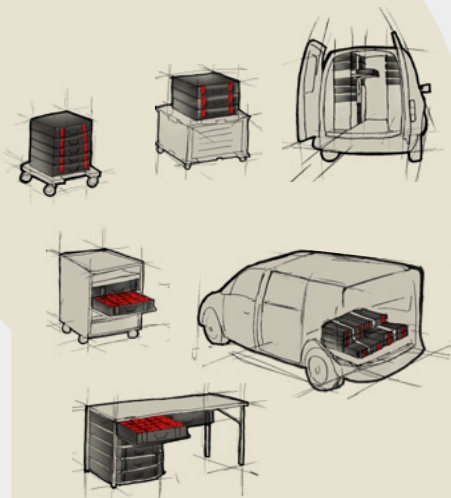
**Machines,  
outillage  
et consommables**

**Éléments  
de rangement**



# SYSKO

S'INTÈGRE PARTOUT ET  
TOUT S'INTÈGRE DEDANS !



**Stockage  
et transport**



**Coffrets**

**UN RANGEMENT  
OPTIMAL POUR GAGNER  
EN EFFICACITÉ**

## LES SYSTÈMES DE RANGEMENT SYSKO

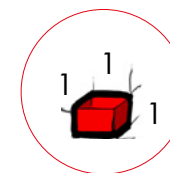
Une modularité optimale

Ils optimisent votre efficacité de rangement et vous font gagner du temps et de l'argent.

Grâce à leur modularité, tous les éléments SYSKO s'intègrent dans les solutions Würth telles que les tours de rangement ORSY, les caissons ORSYbull, les servantes d'atelier, les aménagements ORSYmobil, ORSYmat...

Tout l'univers de SYSKO est basé sur un concept simple et unique.

L'élément de base est noté 1.1.1 (une unité en longueur, une unité en largeur et une unité en hauteur). Il correspond à la plus petite unité de rangement du système et définit l'unité de référence.



Unité de base 1.1.1

**Des possibilités infinies**

Tous les éléments de SYSKO sont coordonnés et compatibles entre eux. La géométrie intelligente de la grille de base permet de les combiner sans limite.

Avec SYSKO, tout s'intègre, tout a sa place : consommables, outils, machines et bien plus.



**Découvrez  
SYSKO  
en vidéo !**



## L'OUTILLAGE PROFESSIONNEL



Depuis plus de 55 ans, Würth est porteur d'innovations pour les outils utilisés par ses clients professionnels. L'outillage fait l'objet d'améliorations constantes, que ce soit dans le domaine du design, de l'ergonomie, de la qualité ou du gain de productivité. De l'outillage général à l'outillage spécifique, tous les moyens sont mis en œuvre pour répondre aux besoins des clients professionnels. **Avec les outils Würth, travailler devient un plaisir !**

L'objectif principal de Würth est de proposer des produits d'une qualité irréprochable et d'offrir des solutions innovantes pour faciliter le quotidien de ses clients. Afin de maîtriser cette qualité, Würth n'a eu de cesse de s'investir en amont de la chaîne, notamment en collaborant

### DES SUPER OUTILS POUR LES SUPER PROS !

étroitement avec des fabricants partenaires et en produisant au sein même des usines du Groupe Würth une partie de l'outillage Zebra. Avant d'être commercialisé, un produit doit impérativement répondre aux normes strictes de qualité définies par le Groupe.

**Tournevis, pinces, clés, outils de coupe, outils de mesure, coffrets d'outillage, sacs de transport, servantes... sont autant d'outils de qualité destinés aux professionnels. Quel que soit le métier des clients, l'outil qu'il lui faut est chez Würth !**

# LES PRODUITS ÉCORESPONSABLES

Pour la protection de l'environnement et des utilisateurs

Au quotidien, Würth France s'efforce de garantir des produits et des services de qualité. L'objectif étant de tendre autant que possible vers une offre qui apporte protection, respect de l'utilisateur, praticité et économies, tout en contribuant à préserver l'environnement et les ressources.

**Nettoyant sols écologique**

Art. N° 0893 118 401/405



**Nettoyant vitres écologique**

Art. N° 0893 117 018/119



**Nettoyant mains base végétale**

Art. N° 0893 938 005



**Nettoyant multiusage écologique**

Art. N° 0890 290 002/006/005



**Gants de protection Ecoline E-100**

Art. N° 0899 401 2..



**Chaussures de sécurité Ecofresh Modyf**

Art. N° M416 173 0..



**Papier toilette recyclé triple épaisseur**

Art. N° 0899 900 250



**Bobine d'essuyage Eco Natural**

Art. N° 0899 810 480



**Bobine papier recyclé blanc**

Art. N° 0899 800 480



**Lave-glaces\***

Art. N° 0892 333 003



**Peinture neutralis'air blanc 4L\***

Art. N° 0892 971 100



**Peinture acrylique dépolluante 4L\***

Art. N° 0892 971 501/502



**Huile de coupe biodégradable 400 ml\***

Art. N° 0893 050 016



**Multi écologique 10 en 1\***

Art. N° 0893 400 650



**Mousse expansive purlogic zéro 750 ml**

Art. N° 0892 142 810



**Médaille d'argent au Trophée des influenceurs !**

**Piles rechargeables**

Art. N° 0827 31..



**Gant Tigerflex Plus Ecoline**

Art. N° 0899 411 0..



\*Dangereux. Respecter les précautions d'emploi.

# LES INNOVATIONS 2022

## Débosseleur à batterie Easy Puller

Art. N° 0691 500 001

L'Easy Puller, le nouveau débosseleur à batterie est adapté à tous les processus de redressage des tôles d'acier. Sans câble électrique, maniable et puissant c'est l'outil indispensable pour augmenter l'efficacité en carrosserie.

## Servante pare-brise

Art. N° 0962 642 200

(Servante de base à compléter)

Würth propose désormais une servante d'atelier destinée à la réparation des pare-brises. À équiper avec des alvéoles Würth, plusieurs solutions de mallettes de réparation d'impacts, une mallette pour l'extraction des balais d'essuie-glace, un panneau perforé, et plein d'autres outils.

## ORSY e-wash

C'est un système de lavage connecté : le boîtier connecté au système de pulvérisation Venturi mesure en temps réel la consommation des produits liés au lavage des véhicules.

## Préci'Force® Evolution

Avec la Préci'Force®, les professionnels du BTP auront en main la solution la plus rapide et la moins bruyante du marché pour le serrage et le desserrage des banches. Elle permet d'assurer un serrage optimal et de réduire de 80 % les efforts au desserrage ! En plus, elle est réutilisable.

## Système OS'APP®

L'OS'APP® est un outil permettant de créer un point d'appui démontable pour la pose de podium, caisson et autre platelage...

## Foret Smart step

Art. N° 0624 93. ... / Art. N° 0626 94. ... /

Art. N° 0653 93. ...

Le premier foret haute performance doté de la nouvelle technologie Smart Step : l'extrémité de la pointe est étagée. La géométrie de pointe permet un perçage direct, sans pointage, même sur une surface arrondie. Aucun pré-perçage n'est nécessaire.

## Goujon d'ancrage W-FAZ PRO

La conception de sa nouvelle bague d'expansion lui confère des performances en traction importantes, et même dans des cas exigeants, comme en béton fissuré et en zone sismique. Les profondeurs d'ancrages variables et extrêmes lui permettent de s'adapter aux faibles épaisseurs des supports béton. Dans certains cas, pour la fixation de structures métalliques ou de garde-corps, ces caractéristiques inégalées permettent aux utilisateurs de diminuer leurs diamètres de chevilles ou de se passer de scellements chimiques.

## Mastic silicone A10

Art. N° 0892 857 32

Ce mastic est une solution technique de très bonne qualité et dispose d'une base neutre sans odeur pour un confort de travail optimal ! Il est polyvalent et possède de très bonnes caractéristiques d'adhérence sur un grand nombre de surfaces et de supports rencontrés dans l'industrie du bâtiment.

## DES PRODUITS INNOVANTS POUR SIMPLIFIER LE TRAVAIL DES PROFESSIONNELS



## Gamme Zebra Solar

Zebra Solar est un système de fixation complet et universel pour l'installation de panneaux photovoltaïques.

## Scies à ruban automatiques PBS 120-A / PBS 160-A

Art. N° 0701 323 / Art. N° 0701 324 0

Ce sont des machines haut de gamme, dotées d'une performance de coupe élevée et d'un bras à descente automatique, qui permettra de gagner entre 40 % et 60 % sur le temps de travail comparativement à une machine manuelle. Équipées de plusieurs dispositifs de protection (blocage du bras au transport, double interrupteur pour la mise en marche, capteur d'arrêt instantané en fin de coupe, bouton arrêt d'urgence) et d'une lame bi-métal M42 au cobalt (pas de projection d'étincelles à la coupe), les travaux sont réalisés en toute confiance et en toute sécurité.

## Nettoyant de carrosserie WNC 70

Art. N° 0893 048 500 / Art. N° 0893 048 025 /  
Art. N° 0893 048 200 / Art. N° 0893 048 001

Il nettoie les taches les plus incrustées, avec une efficacité particulière sur les châssis, sur l'huile et l'essence autour du réservoir et sur les bâches. Grâce à sa fonction supplémentaire dégraissante et rénovatrice de bâche il est particulièrement adapté aux flottes de transporteurs. Il chasse efficacement le film routier et élimine les moustiques. Il procure un brillant parfait et protège contre la corrosion grâce à son inhibiteur.



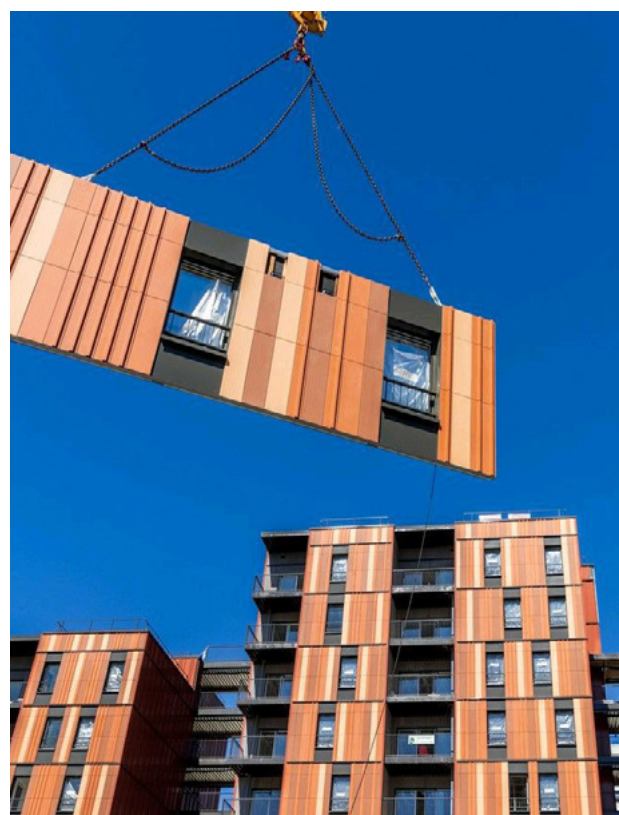
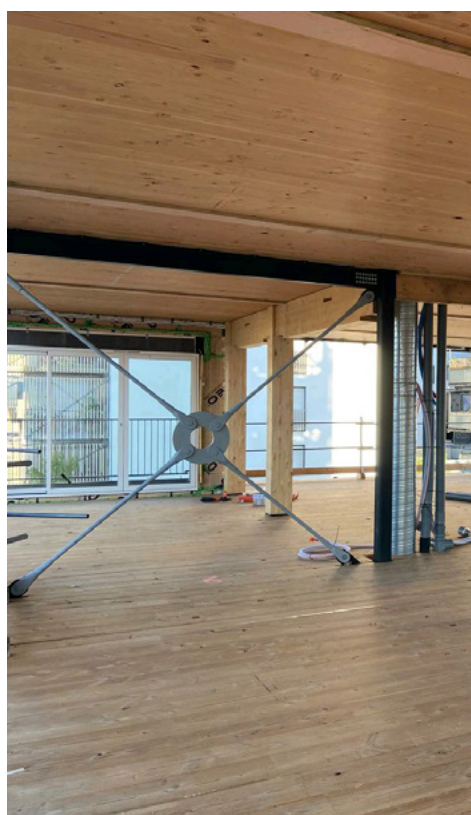
WÜRTH  
FRANCE, LE  
PARTENAIRE  
DE TOUS LES  
DÉFIS CLIENTS



Würth France souhaite devenir  
le partenaire incontournable des projets  
de ses clients. Et cela passe par la  
création d'une relation de confiance  
profonde et durable.



## LE CHANTIER WOOD'ART - LA CANOPÉE



### UN BEL EXEMPLE DE CHANTIER SUR LA MIXITÉ DES MATÉRIAUX

Le projet de la Tour Wood'Art, à Toulouse, est constitué d'une structure poteaux-poutres planchers CLT. Le noyau et le sous-sol sont en béton, la vêtue en terre cuite constituant les façades est, elle, disposée sur une structure métallique. **Il s'agit là d'un parfait exemple du principe de mixité des matériaux : « le bon produit au bon endroit ».** Situé au cœur de l'écoquartier de la Cartoucherie, le projet, dans son ensemble, est réparti sur quelque 13 000 m<sup>2</sup> de plancher, sur lequel on retrouve un hôtel de 100 chambres dans les 10 étages de la tour Wood'Art, 137 logements répartis dans les cinq bâtiments de La Canopée et 2 750 m<sup>2</sup> de commerces au rez-de-chaussée.

Depuis près de 20 ans, le Pôle d'Ingénierie de Würth France, accompagne les entreprises dans la conception et la réalisation de bâtiments en mettant à leur disposition son logiciel Profix<sup>®</sup> ainsi que ses abaques de calcul de vis bois Assy<sup>®</sup>. **Pour ce projet, Würth France a apporté la technicité de ses produits avec les vis Assy<sup>®</sup> Plus 4 VG et Assy<sup>®</sup> 4 CSMP.**

# LE CHANTIER DU GRAND PALAIS ÉPHÉMÈRE



## UNE PROUESSE TECHNIQUE ET ARCHITECTURALE

Le Grand Palais Éphémère, dessiné par Jean-Michel Wilmotte, est un bâtiment provisoire de 10 000 m<sup>2</sup> faisant face à la Tour Eiffel.

**Le Grand Palais Éphémère est destiné à accueillir pendant les 4 années de la rénovation du Grand Palais, les événements majeurs du sport et de la culture.** Sa charpente en bois lamellé-collé courbe en double voûte est une réussite tant architecturale que technique et permet à l'édifice de s'insérer parfaitement sur le site prestigieux et chargé d'histoire du Champ de Mars.

Depuis près de 20 ans, le Pôle d'Ingénierie de Würth France, accompagne les entreprises dans la conception et la réalisation de bâtiments en mettant à leur disposition son logiciel Profix<sup>®</sup> ainsi que ses abaques de calcul de vis bois Assy<sup>®</sup>. **Pour ce projet, Würth France a apporté la technicité de ses produits avec les vis Assy<sup>®</sup> 3 TFF, Assy<sup>®</sup> 4 CSMP, Assy<sup>®</sup> 3 SK AC ZI, Assy<sup>®</sup> 3 Kombi, Assy<sup>®</sup> 4 Kombi, Assy<sup>®</sup> 4 TCB.**

# HUMAN'ISA



## ÊTRE AUX CÔTÉS DES FUTURS INGÉNIEURS

Pour la 5<sup>e</sup> fois, Würth France, par l'intermédiaire de son pôle prescription / ingénierie a accompagné les étudiants ingénieurs en dernière année de l'institut supérieur aquitain du bâtiment et des travaux publics (ISA BTP) **dans la réalisation d'un projet humanitaire.**

En mars 2023, les 62 étudiants de l'ISA BTP et membres d'HUMAN'ISA XXIII se sont envolés vers le Paraguay afin de construire un centre de soins en collaboration avec l'association TECHO. Soutenus par la municipalité et le ministère de la Santé du Paraguay, les élèves ingénieurs ont eu six semaines pour construire

un centre de 400 m<sup>2</sup> prêt à accueillir des patients. Ce dernier est constitué d'une salle d'attente, de salles de soins, de stockage et de sanitaires. Les étudiants ont pris en compte les demandes des habitants, pour apporter la meilleure construction possible à la région de Luque.

Würth France, par le biais du pôle Ingénierie, est partenaire de l'association depuis de nombreuses années. Le soutien se matérialise par des dons de produits ainsi qu'un accompagnement à la conception des assemblages réalisés par l'activité école du service de prescription.



## LES PARTENARIATS INSTITUTIONNELS

### ÊTRE AUX CÔTÉS DES CLIENTS DANS LEURS PETITS ET GRANDS PROJETS

Würth France est engagée dans des partenariats avec des unions de clients pour répondre à leurs besoins spécifiques et les accompagner sur diverses problématiques en faisant appel à l'expertise Würth sur de nombreux sujets tels que la sécurité sur les chantiers et les solutions de fixation.

#### CAPEB

Depuis septembre 2018, Würth France et la CAPEB (Confédération de l'Artisanat et des Petites Entreprises du Bâtiment) sont partenaires. Cette collaboration a pour objectif de proposer des systèmes et solutions destinés à améliorer les performances des petites entreprises artisanales du bâtiment et de faire de la prévention sur les risques liés à leurs métiers.

#### FFB - Union des Métalliers

Würth France est partenaire de l'union des métalliers qui est la branche représentant les métiers du Métal au sein de la FFB (Fédération Française du Bâtiment) depuis 2016. Avec plus de 3300 adhérents, c'est la plus grande fédération du Métal. Afin de répondre au mieux aux besoins actuels et futurs des clients, des collaborateurs de Würth France participent activement aux réunions, ils sont intégrés à différents groupes de travail technique, ils participent à des animations en région. Würth France est régulièrement mise en avant dans le magazine de l'union, Métalflash.







# L'ART DANS L'ENTREPRISE

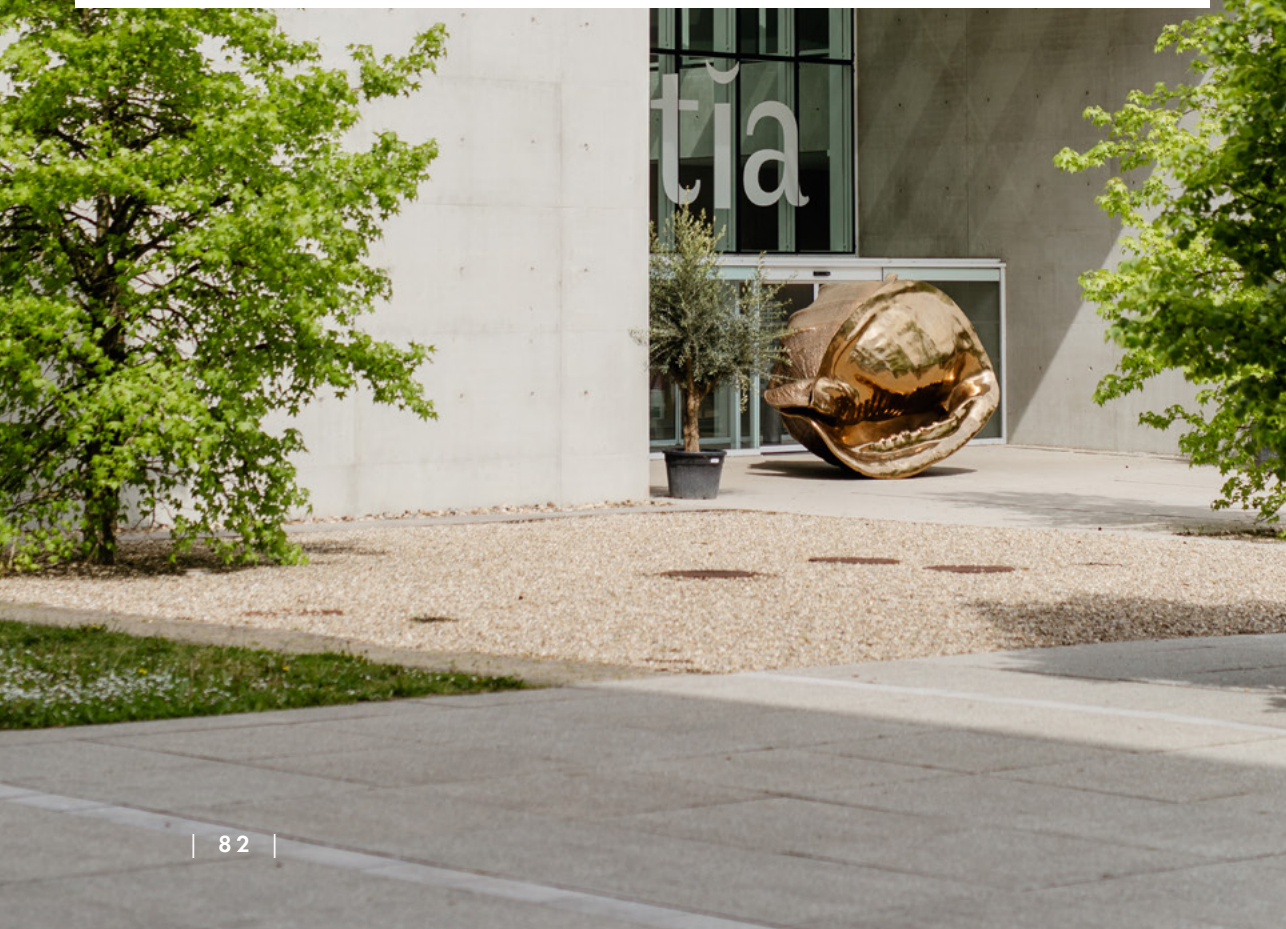
La Collection Würth a été initiée dans les années 1960 par Reinhold Würth. En évolution permanente, elle offre un large spectre des mouvements artistiques modernes et contemporains et rassemble plus de 18 000 œuvres, peintures, dessins, gravures et sculptures.



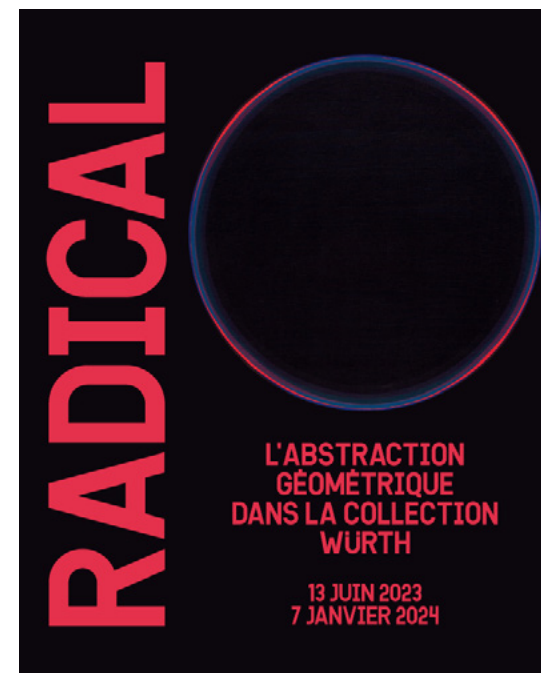
# LE MUSÉE WÜRTH FRANCE

Un tel engagement en faveur de l'art relève d'une dynamique d'entreprise parmi les plus audacieuses du monde industriel. C'est dans cet élan que l'idée d'implanter un lieu exclusivement destiné à l'art chez Würth France a vu le jour. Aux abords du siège social, se dresse depuis 2008 un édifice de béton brut et de verre : le Musée Würth à Erstein sur 3500 m<sup>2</sup>. En sollicitant les architectes de renom Jacques et Clément Vergely pour la conception du projet, l'entreprise réaffirme son engagement en faveur de l'architecture contemporaine.

Comme investissement pour les hommes et non comme un luxe, l'art, selon Würth, doit transmettre aux collaborateurs et au public une plus grande qualité de vie et de travail, même en dehors des centres culturels habituels. L'objectif et la particularité de l'engagement culturel de Würth est d'établir un lien entre l'art et le monde du travail, mais aussi d'ancrer l'entreprise sur le plan local et régional, en tant qu'acteur économique, social et culturel.



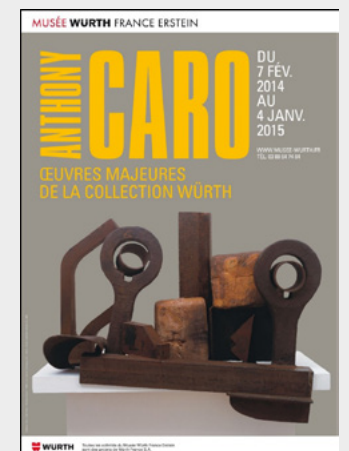
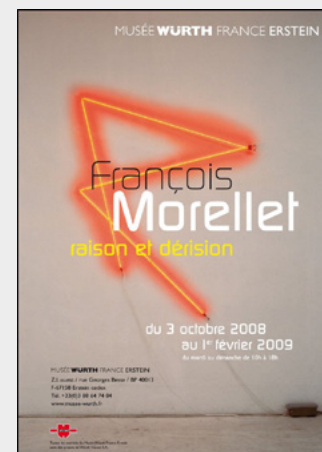
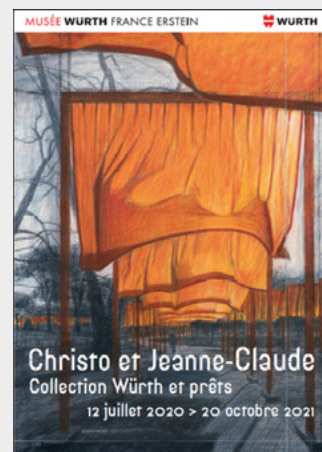
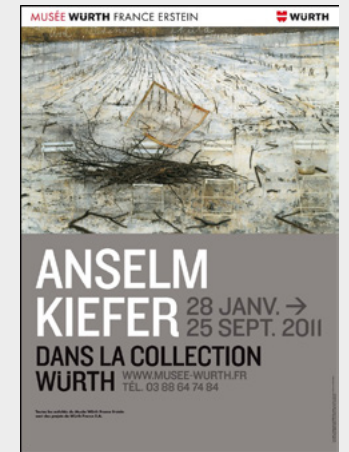
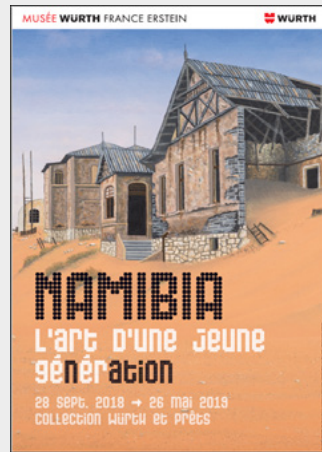
# LES EXPOSITIONS RADICAL ET LORE BERT



Le Musée Würth présente, du 13 juin 2023 au 7 janvier 2024 sous la forme d'une double exposition une sélection d'œuvres représentative de l'abstraction géométrique dans la Collection Würth. Déployée au rez-de-chaussée, l'exposition LORE BERT propose de découvrir l'univers d'une artiste dédiée aux formes géométriques et aux motifs ornementaux. Ces formes inspirées de l'architecture, de la nature ou de la science trouvent un support dans le soyeux papier Japon. À l'étage, la thématique

se poursuit avec l'exposition RADICAL qui dévoile un ensemble d'œuvres de l'abstraction géométrique de la seconde moitié du XXe siècle. Moins connue des visiteurs, cet art abstrait n'en est pas moins un des piliers de la Collection Würth et un grand centre d'intérêt pour le collectionneur Reinhold Würth.

**22 EXPOSITIONS SE SONT SUCCÉDÉES  
AU MUSÉE WÜRTH FRANCE DEPUIS 2008**



## CONTACT PRESSE

Laurie BÉQUET  
T +33 3 88 64 60 23  
laurie.bequet@wurth.fr

Würth France  
ZI Ouest  
rue Georges Besse  
67158 Erstein cedex

www.wurth.fr  
Blog : infos.wurth.fr



**NOTRE PLUS BELLE  
ENTREPRISE,  
C'EST D'ACCOMPAGNER  
LA VÔTRE !**

Crédit photos : Gettyimages, Studio 18, Stéphane Spach, Francesco Procopio, Groupe Würth, Musée Würth, Breschi/Maitre Coq, Wood'Art - La Canopée © Seuil Architecture, Parking Silo Dijon © Graam Architecture, © Mathis Construction Bois.

## WÜRTH FRANCE

Würth France est le multi-spécialiste de services et de produits de fixation, de l'outillage et des consommables d'atelier destinés aux professionnels.

**Plus de 4 000 collaborateurs  
dont 3100 collaborateurs dédiés à la vente**

**Plus de 200 points de vente PROXI Shop  
en France**

**260 000 clients**

**110 000 références**

## GROUPE WÜRTH

Les exigences imposées aux produits et aux services de Würth par plus de 3 millions de clients à travers le monde représentent le défi quotidien des collaborateurs du groupe. Dans plus de 400 sociétés présentes dans 80 pays du monde, plus de 85 000 collaborateurs répondent, en tant qu'interlocuteurs compétents à toutes les questions et toutes les exigences de nos clients.

Notre plus belle entreprise,  
c'est d'accompagner  
la vôtre !



**DOSSIER  
DE  
PRESSE**

**WF WÜRTH**