

EUROBOIS

DOSSIER DE PRESSE

06>09/02/2024

STAND A70- HALL 6
EUREXPO - LYON



 **WÜRTH** / 

DÉCOUVRIR WÜRTH FRANCE	4-5
La stratégie omnicanale	6-7
Les engagements RSE	8-11
Les investissements	12-13
WÜRTH FRANCE, TOUJOURS PLUS PROCHE DE SES CLIENTS	14-15
L'Atelier Würth	16
Würth News	17
L'e-shop et l'application mobile	18-19
Les superstores	20-21
Würth Training Center	22-23
Les portraits clients	24-25
L'UNIVERS DU BOIS	26-27
ASSY® 4	28-29
ASSY® 4, pour chaque métier du bois	30-31
L'étanchéité à l'air	32-33
Würth France, partenaire de tous les défis clients	34-37
L'Équipe de France des Charpentiers	38
Catalogue 100 % Agenceur	39
Astucio	40
Les nouveautés GRASS®	41
Le clouage bois, les outils adaptés	42-43
Les outils coupants	44-45
Les nouveautés	46-47
DES PRODUITS DE QUALITÉ ET RESPONSABLES	50-51
M-CUBE®	52-53
Les produits éco-responsables	54-55
Würth Modyf au service de la sécurité	56-57
WÜRTH FRANCE, UN MONDE DE SOLUTIONS	58-59
Le pôle ingénierie	60-61
Les solutions de gestion des achats	62-63
Les solutions de gestion de stock	64-65
Les solutions de gestion du parc machines	66-67
ORSYmobil, aménagement de véhicules utilitaires	68-69

ENTREZ DANS L'UNIVERS DU BOIS AVEC WÜRTH FRANCE SUR EUROBOIS !

Chers professionnels des métiers du Bois,

Depuis plus de 30 ans, les équipes Bois de Würth France sont mobilisées **pour apporter des solutions et produits performants répondant aux besoins des professionnels**. Constructeurs de maisons en ossature bois, menuisiers, charpentiers, agenceurs, cuisinistes, c'est en étant plus proche de ces métiers et des exigences quotidiennes des professionnels que nous avons appris à construire et à adapter notre offre.

Würth France sera à nouveau présente cette année sur le salon EUROBOIS avec des animations, des démonstrations et des nouveautés !

Parce que notre plus belle entreprise c'est d'accompagner la vôtre, nous serons ravis de vous accueillir sur notre stand A70 (Hall 6), du 6 au 9 février 2024 pour vivre une véritable expérience dans l'univers du Bois. Vous pourrez découvrir les incontournables des métiers du Bois tels que la visserie Bois Assy® 4, la gamme de quincaillerie d'ameublement Grass®, les produits d'étanchéité à l'air, la gamme d'abrasifs et outils coupants, ainsi que les systèmes et solutions clients.



D É C O U V R I R
W Ü R T H
F R A N C E

Würth France est multi-spécialiste
de services et de produits
de fixation, de l'outillage
et de consommables d'atelier
destinés aux professionnels.

« Notre plus belle entreprise,
c'est d'accompagner la vôtre ! ».
Par cette signature, Würth France
souhaite répondre aux besoins
et exigences des professionnels
de tous les secteurs d'activités,
des PME aux grandes industries.

Les chiffres clés

Plus de **4100** collaborateurs dont
3100 dédiés à la vente.

110 000 références.

98 % des produits disponibles
en 24 à 48 heures.

Plus de 220 magasins "PROXI
Shop" à fin 2023.

732,4 millions d'euros
de chiffre d'affaires en 2022.

90,9 % de clients satisfaits.

LA CONFIANCE

DE PLUS

DE **260 000** CLIENTS

PROFESSIONNELS

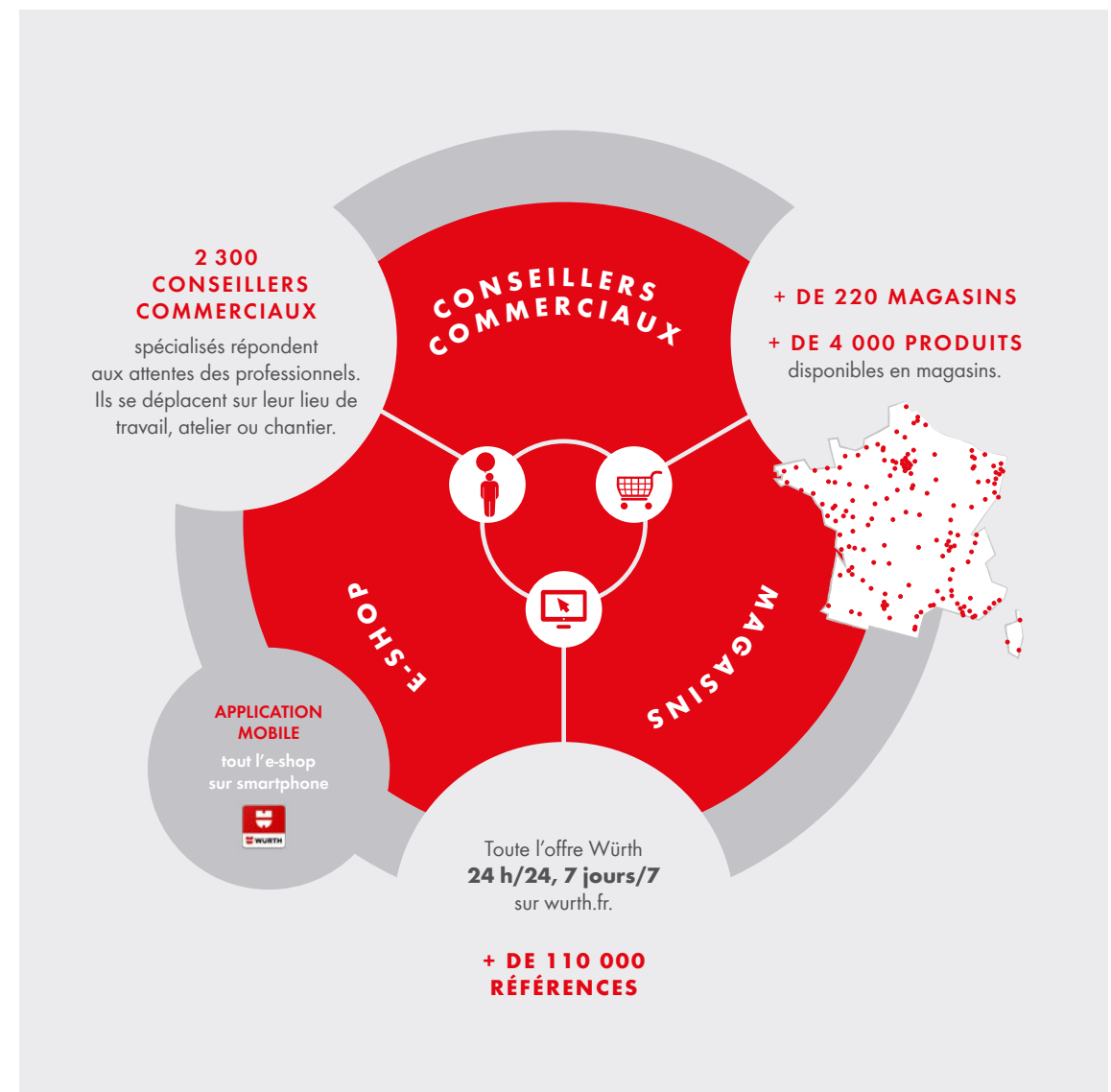


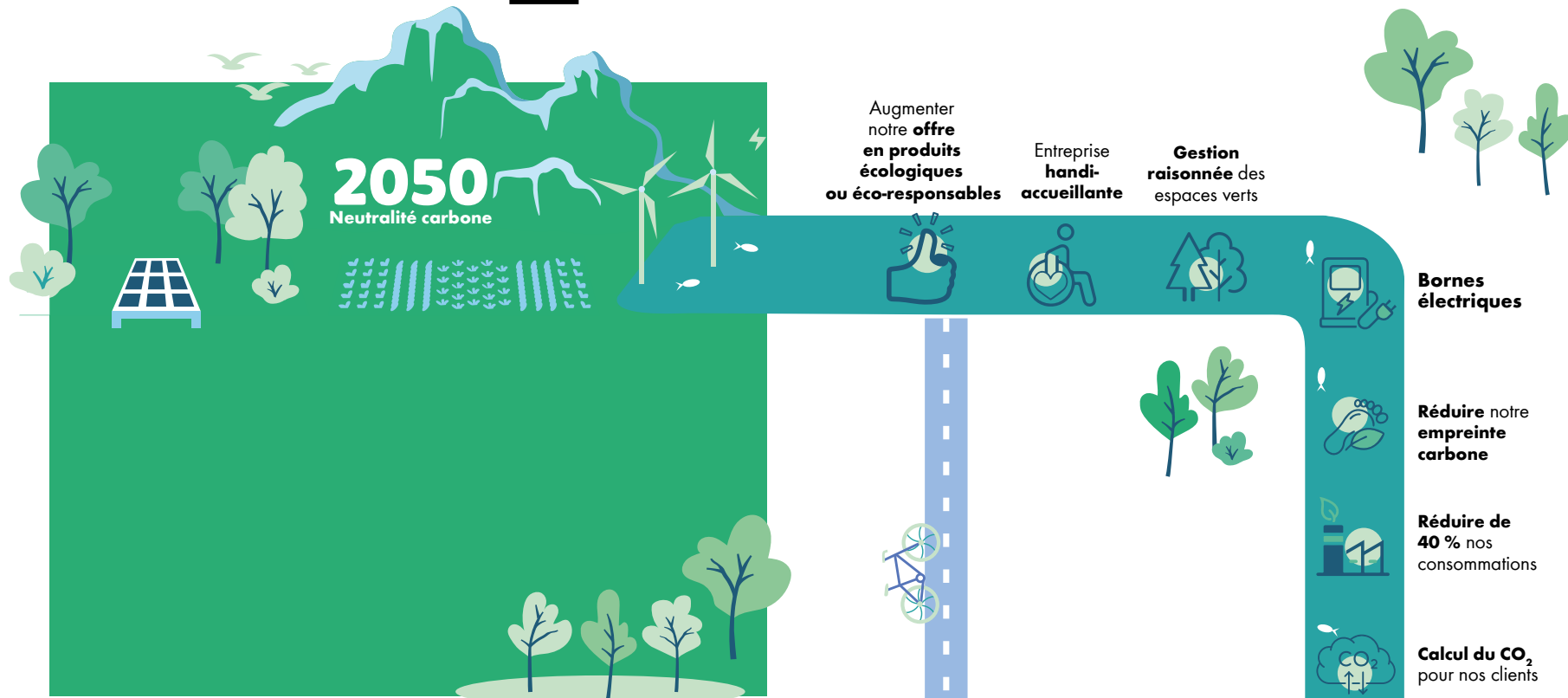
**TOUJOURS
PLUS PROCHE
DE SES CLIENTS**

LA STRATÉGIE OMNICANALE

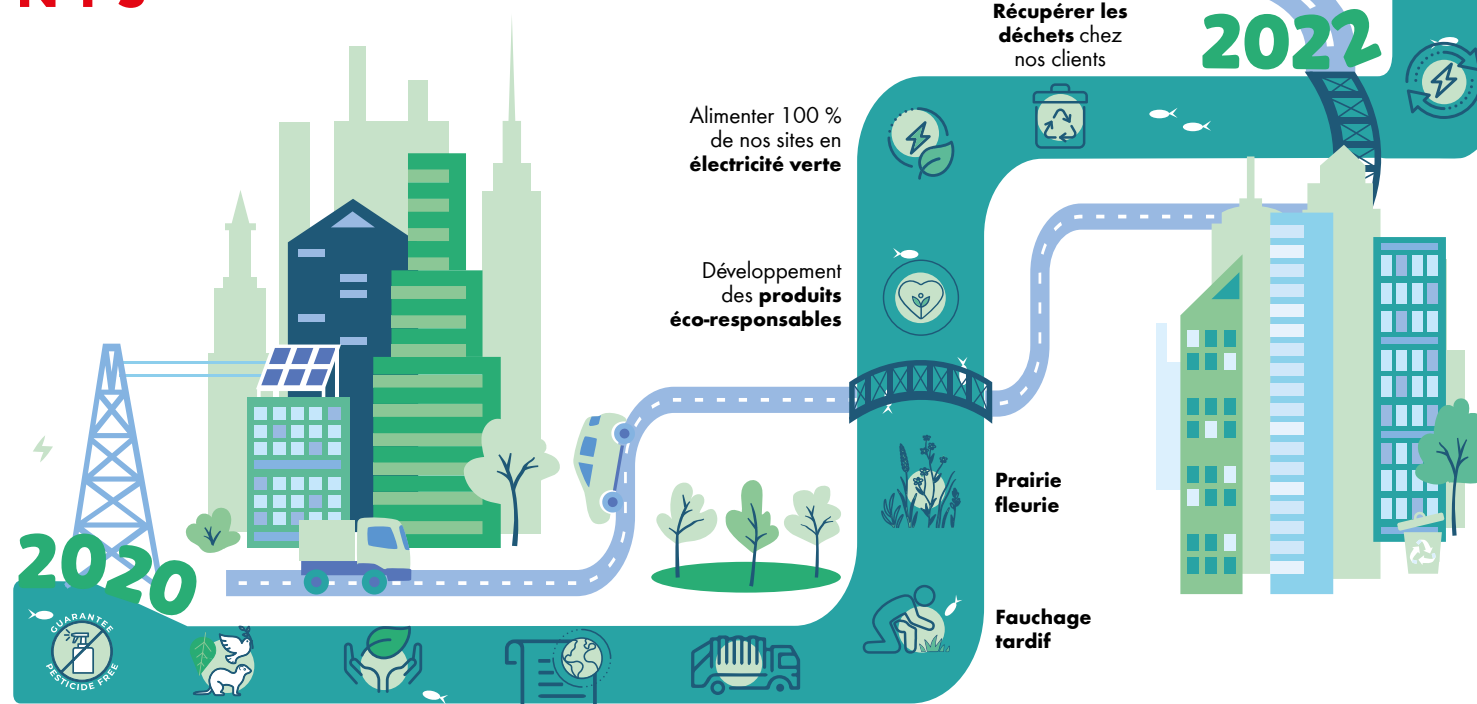
Grâce à sa stratégie omnicanale, Würth France offre plus de 110 000 références complétées par des systèmes et solutions performants à ses clients. Avec plus de 3100 collaborateurs dédiés à la vente,

220 Proxi Shops, un e-shop performant et un service Relation Clients à l'écoute, les professionnels peuvent s'appuyer à tout moment sur l'un des points de contact de Würth France.





LES ENGAGEMENTS RSE



- Pas de pesticide sur nos sites
- Des refuges pour la biodiversité
- Reconnaissance de nos engagements
- Charte de la biodiversité
- Moins de transports pour nos déchets

LA RSE AU CŒUR DE LA STRATÉGIE DE WÜRTH FRANCE

Retrouvez
le détail des
actions dans
notre rapport
RSE



En tant qu'entreprise citoyenne, Würth France est engagée dans une démarche RSE qui vise à agir favorablement dans les domaines de l'Énergie, de l'Environnement et du Social. Elle investit massivement dans la transition écologique et a pris des engagements ambitieux afin de réduire son empreinte écologique et d'atteindre la neutralité carbone d'ici 2050. Elle est déterminée à favoriser la diversité et l'inclusion en offrant un environnement de travail respectueux et équitable à tous ses collaborateurs. Cette politique RSE est animée par un projet collectif baptisé :

SUIVEZ LE
MOUW !

Les engagements environnementaux

Elle agit pour réduire son impact carbone et veiller au respect de la biodiversité, avec de nombreux investissements.

- Diminution de 6500 tonnes de ses émissions de gaz à effet de serre (entre 2011 et 2021).
- Création d'un réseau de chaleur par géothermie pour les bâtiments Würth situés à Erstein.
- Mise en place de panneaux photovoltaïques.
- Transition de la flotte automobile.
- Installation d'une presse à balle afin de compresser et valoriser les cartons.
- Protection de la biodiversité.

Nos certifications

- ISO 9001 : Qualité
- ISO 14001 : Environnement
- ISO 45001 : Santé et sécurité
- ISO 50001 : Énergie

Nos labels

- Ecovadis
- Champion du climat 2021
- GEEIS Diversity
- Palmarès Capital - Meilleurs Employeurs 2023

La marque employeur

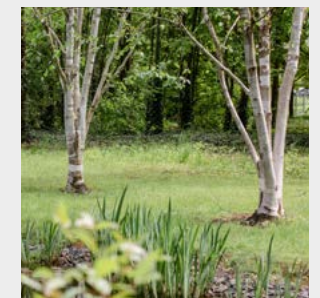
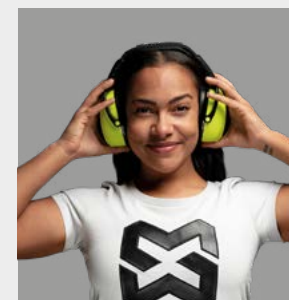
Elle traduit la culture de l'entreprise à travers les valeurs choisies par l'ensemble des collaborateurs : LA PERFORMANCE - L'ESPRIT D'ÉQUIPE - LA PÉRENNITÉ.

Les produits éco-responsables

Le Groupe Würth a fait le choix de développer des produits qui prennent en compte les enjeux climatiques, environnementaux et sociétaux.

Une démarche plus durable

À travers les systèmes et solutions clients, Würth France accompagne ses clients vers une démarche de fonctionnement et de consommation plus durable.





**AGIR EN TANT
QU'ENTREPRISE
CITOYENNE**

1



2



3

LES INVESTISSEMENTS

Le projet Evolog (1)

Le projet Evolog est un investissement de plus de 60 M€ pour moderniser et agrandir la plate-forme logistique d'Erstein. Amélioration des délais de livraison, augmentation de la productivité, amélioration de l'ergonomie des postes de travail, réactivité et meilleure maîtrise du traitement des commandes sont les principaux objectifs de ce projet. Ceci, non seulement pour améliorer la satisfaction des clients et rester compétitif sur le marché, mais également pour assurer la pérennité des emplois et la montée en compétences des collaborateurs grâce à la formation aux nouvelles technologies.

Création d'un réseau de chaleur (2)

En parallèle du projet Evolog, Würth France investit dans un réseau de chaleur et de production d'air froid (rafraîchissement) permettant d'alimenter l'ensemble des bâtiments Würth de la rue Georges Besse d'Erstein en utilisant l'eau de la nappe phréatique. Cette technologie permettra de réaliser des économies d'énergie importantes de l'ordre de 60 %. Entre 2023 et 2025 tous les bâtiments seront raccordés à ce nouveau système.

Installation de panneaux photovoltaïques (3)

Sur les nouveaux bâtiments de la logistique d'Erstein (Evolog) 800 panneaux photovoltaïques seront installés en toiture.

Au niveau du parking du nouveau centre de formation, une étude a été lancée pour également installer des panneaux photovoltaïques. Sur le site de Montélimar, le choix s'est porté sur l'installation de 1150 panneaux en ombrière : le site sera autonome en électricité de mai à septembre.

**Évaluation
ECOVADIS :
une excellente note
pour Würth France !**

Lors de la dernière évaluation ECOVADIS, une plate-forme collaborative RSE, Würth France a obtenu une médaille d'argent avec un score de 65/100. Cette note en nette amélioration est le reflet de l'engagement RSE à divers niveaux : environnement, sécurité, ressources humaines, éthique et achats responsables.





Avec sa stratégie omnicanale, Würth France souhaite répondre aux attentes de tous les professionnels et faciliter ainsi leur quotidien. En innovant et en proposant de nouveaux concepts, Würth France souhaite aussi être toujours plus proche de ses clients.

**W Ü R T H
F R A N C E,
T O U J O U R S
P L U S P R O C H E
D E S E S
C L I E N T S**



L'ATELIER WÜRTH

Le liveshopping selon Würth



WÜRTH SE LANCE DANS LA TV !

Dans un monde en constante évolution où les habitudes d'achats changent très vite, Würth France s'adapte aux nouvelles tendances en surfant sur le digital.

L'Atelier chez Würth

L'Atelier repose sur un concept très connu, celui du téléshopping ! Würth France a souhaité rajouter le concept et offrir à ses clients une expérience inédite d'achat en ligne. Pour faire simple, en visionnant l'Atelier, ils pourront découvrir les produits en vidéo via des démonstrations, poser des questions aux experts (chefs de produits, chefs de marché, formateurs...) et même acheter les produits présentés en bénéficiant d'offres exclusives.

L'avantage c'est l'interactivité ! L'Atelier permet de créer du lien avec les clients, même à distance et surtout différemment.

Toutes les émissions sont disponibles en replay sur wurth.fr



Découvrez l'Atelier 100 % Clouage autonome bois

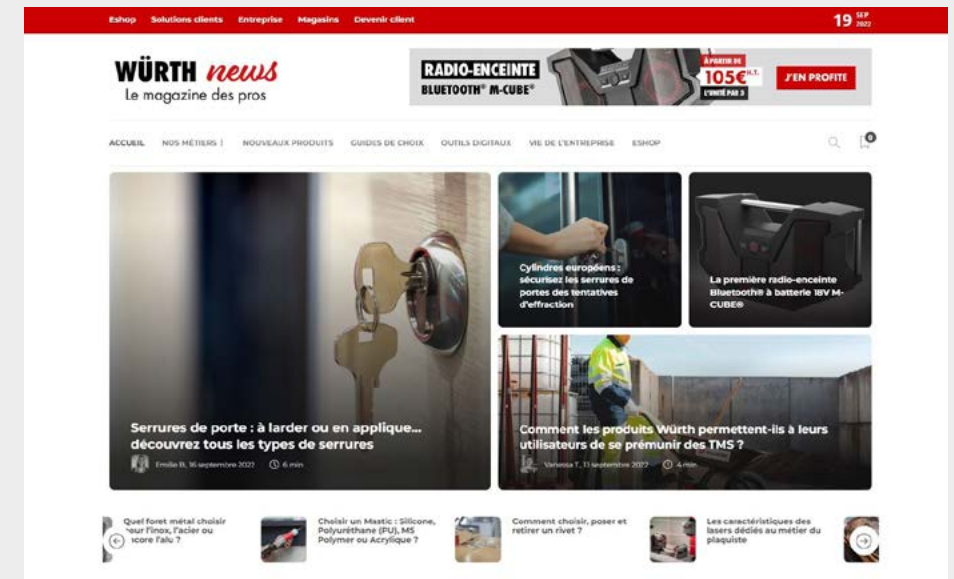


Découvrez l'Atelier 100 % Agencement

Pour participer ? Rien de plus simple ! Il suffit de s'inscrire sur wurth.fr

WÜRTH NEWS

Le magazine des pros



Retrouvez toutes les actualités des métiers du bois !



INFORMER
TECHNIQUEMENT
LES PROFESSIONNELS

Des comparatifs, des guides de choix, des informations techniques, des nouveautés, des actualités par métiers, toutes les infos sont sur le blog !

L'E-SHOP ET L'APPLICATION MOBILE

Les avantages du compte e-shop

Le compte e-shop permet d'accéder à plus de 110 000 références disponibles 24 h/24 & 7 j/7, de profiter d'offres exclusives chaque semaine, d'utiliser des fonctionnalités innovantes (historique de commande, gestion de budgets, circuit de validation, centre de coûts, commande par abonnement), de découvrir une sélection de produits dédiés à chaque métier et des guides de choix pour trouver les produits adaptés.

Les avantages de l'Application Mobile

L'application mobile Würth accompagne les clients partout et permet de gagner du temps au quotidien ! Avec la fonctionnalité scan, les produits s'ajoutent directement au panier. Disponibles 24 h/24 & 7 j/7, les commandes peuvent être réalisées n'importe où, à tout moment de la journée ! Elle permet également de retrouver le magasin PROXI Shop le plus proche pour tous les besoins de dépannage. Les clients peuvent suivre leurs commandes, utiliser les fonctionnalités innovantes et surtout profiter d'offres exclusives.

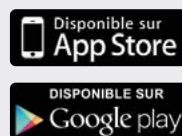
Comment s'inscrire ?

- 1 Cliquez sur "**se connecter**"
- 2 **S'inscrire** en **remplissant** les informations nécessaires,
- 3 **Vous recevrez** vos informations de connexion par mail.

**EN 3 CLICS
DIRECTEMENT
SUR NOTRE
E-SHOP**



Comment installer notre App' Mobile



**SIMPLIFIER
LE QUOTIDIEN
DES CLIENTS**



Découvrez les dernières fonctionnalités innovantes de wurth.fr !

L'historique de commande :

les clients peuvent retrouver l'ensemble des commandes effectuées sur tous les canaux de vente. Ils peuvent consulter le statut de la livraison en lien avec le transporteur, le statut des reliquats et même leurs factures (pour les clients autorisés). Ils ont également la possibilité de renouveler la commande à l'identique ou de la moduler en fonction de leurs besoins du moment !

Le centre de coût : cette fonctionnalité permet à l'acheteur de choisir l'entité à laquelle il souhaite imputer la facture d'une commande. Il peut s'agir d'un site géographique en particulier, d'un service, etc.

Le circuit de validation : il s'agit d'une solution d'achat avancée qui

permet aux décideurs de l'entreprise de contrôler tout le processus d'achat. L'acheteur va pouvoir réaliser sa commande de manière classique mais au lieu d'une validation immédiate, cette dernière sera transmise à un décideur qui a la possibilité de valider la commande en l'état ou bien de la modifier à sa convenance.

La commande par abonnement :

elle permet aux clients de créer à l'avance leur(s) panier(s) et de définir une fréquence de livraison. En quelques clics, ils peuvent choisir les produits qu'ils souhaitent, la fréquence de livraison adaptée et valider : la commande s'effectue ensuite automatiquement !

La gestion des budgets :

le client définit son budget sur une période donnée et l'équipe de la Hotline de Würth France se charge alors de paramétrer les informations dans son compte sur simple demande.

LES SUPERSTORES

Des corners par métiers



**DES CORNERS DÉDIÉS
À CHAQUE MÉTIER
POUR PLUS D'EFFICACITÉ !**

Würth France teste un nouveau concept de magasin : les Superstores. Elle vient de lancer son 4^e superstore à Nancy après trois premières ouvertures, l'une en Alsace (Sausheim), l'autre en région parisienne (Montlhéry) et une dernière dans le Sud-Ouest (Toulouse).

La dimension du magasin reste la même à savoir environ 600 m², c'est l'implantation qui change. Les univers par type de produits (chimiques, outillage, visserie,...) laissent la place aux univers par métier ! Cette nouvelle implantation permet notamment de proposer des corners par métier avec des gammes de produits spécialisées. Pour les clients, l'avantage est important : ils peuvent se

rendre directement dans leur univers métier, ils auront accès rapidement à leurs produits habituels, aux incontournables mais aussi aux nouveautés. Un espace central au cœur du magasin est quant à lui dédié aux produits transverses. Les Superstores abritent pas moins de 6000 références. Les superstores sont dotés de bornes interactives en libre-service où les clients peuvent accéder à toutes les informations produits et notamment aux guides de choix.

**WÜRTH FRANCE
ÉQUIPE SES MAGASINS
DE BORNES DE
RECHARGE POUR
VÉHICULES ÉLECTRIQUES**

Pour accompagner ses clients possédant un véhicule électrique, Würth France met à disposition des bornes de recharges sur certains PROXI Shops. Ces bornes offriront 30 minutes de recharges gratuites pour les clients dans les points de vente déjà équipés. À fin décembre 2023, 11 PROXI Shops étaient équipés et 20 projets sont prévus en 2024.





WÜRTH TRAINING CENTER

Le centre de formation dédié
aux professionnels



FORMER LES PROFESSIONNELS À L'UTILISATION DE PRODUITS

En 2020, Würth France a ouvert un centre de formation « Würth Training Center » dédié aux professionnels. Depuis sa création en 1967, Würth France a acquis une expertise sur l'utilisation de ses produits. Dans un environnement où tous les métiers sont soumis à des évolutions technologiques et normatives, **le Würth Training Center (WTC) se distingue en proposant directement aux entreprises des solutions de formation de leurs équipes.**

Würth France propose ainsi aux entreprises de tous les secteurs d'activités, de former leurs collaborateurs à la sécurité, aux techniques de vente, aux techniques produits...

Riche d'une trentaine de formateurs et certifié Qualiopi depuis juillet 2021, le centre de formation a également pour partenaire l'APAVE, leader en France des formations santé et sécurité au travail, ce qui renforce d'autant plus l'expertise de WTC dans le domaine. Les formations peuvent être effectuées directement dans les locaux des

entreprises, dans l'une des agences Würth en France ou au sein du Würth Training Center, situé à Erstein (Bas-Rhin).

Les + services :

- Un catalogue de plus de 70 formations disponibles.
- Formations courtes d'une demi-journée à 5 jours.
- Formateurs experts dans différents domaines techniques.
- Flexibilité du lieu de formation.
- Salles de formation spacieuses.

Toutes les formations :

<https://www.wurthtrainingcenter.fr/>
Contact : 03 88 59 61 82
admin.formation@wurth.fr

Certification Qualiopi depuis 2021



■ RÉPUBLIQUE FRANÇAISE

Actions de formation



LES PORTRAITS CLIENTS

Würth France attache de l'importance à la proximité avec ses clients, c'est pourquoi elle a décidé d'innover en plongeant au cœur de leurs métiers. Elle s'est lancée dans une démarche et une campagne de communication novatrices : la mise en lumière des activités de ses clients à travers des témoignages authentiques et des portraits captivants.



Une signature qui prend tout son sens

« Notre plus belle entreprise, c'est d'accompagner la vôtre ». C'est avec cette signature que Würth France souhaite concrétiser son ambition d'être le partenaire incontournable de tous les professionnels, grâce à des collaborateurs passionnés, des clients satisfaits et des fournisseurs engagés. Würth France se positionne comme un véritable partenaire privilégié des professionnels en les accompagnant dans toutes leurs activités et en répondant à leurs besoins par une offre adaptée de produits et de services.

Des témoignages authentiques

Au cœur de l'initiative des portraits se trouve la conviction profonde que la meilleure façon de comprendre et de soutenir ses clients est de connaître intimement leur réalité professionnelle.

L'objectif principal est de capturer la sincérité, la passion et la spontanéité des intervenants, offrant ainsi une vision réaliste et concrète de l'impact de Würth dans leur quotidien professionnel. Qui de mieux que les clients pour témoigner de l'expérience avec Würth France ?

Cette campagne prévoit la publication d'un portrait par mois parmi tous les domaines d'activités, visibles sur la chaîne Youtube et le Blog de Würth France.



Découvrir
le portrait
client Tryba

L'UNIVERS DU BOIS

Depuis plus de 55 ans, les équipes de Würth France sont spécialisées dans les métiers du bois.

L'Univers du Bois chez Würth France regroupe différents métiers dans la construction bois et la menuiserie extérieure, ainsi que dans les métiers de la menuiserie intérieure et de l'agencement. Grâce à une offre de produits complète et de qualité, elle accompagne les clients du bois dans leur quotidien. Würth France les accompagne dans leurs problématiques en proposant une offre qui vise à réduire les troubles musculosquelettiques (TMS), réduire l'impact environnemental et assurer la sécurité.



ASSY® 4

La gamme indispensable de vis à bois

Depuis novembre 2020, Würth France propose la gamme de vis à bois ASSY® 4, des performances incroyables pour plus de 750 références différentes pour toutes les applications. Avec enthousiasme et passion, Würth France accompagne les professionnels sur tous leurs projets, en les aidant à se surpasser au quotidien grâce à la qualité des produits Würth.



UN VÉRITABLE CONCENTRÉ D'INNOVATIONS

Découvrez cette nouvelle gamme de vis à bois entièrement repensée de la tête à la pointe :

- **Un tout nouvel embout :** avec son effet StickFix pour une meilleure tenue dans la tête de vis, 80 % des applications sont couvertes avec 2 embouts pour les vis allant du diamètre 3,5 mm à 10 mm.

- **Une tête améliorée :** le nombre de fraiseurs a été augmenté à 9 pour les vis allant jusqu'au diamètre 4,5 mm afin d'améliorer le fraisage de la vis dans des surfaces plus dures.
- **Une meule de fraisage inédite :** en incluant la meule dans le filetage, la vis rentre plus aisément dans le bois.
- **Un nouveau filetage** qui offre un meilleur ancrage de la vis dans le bois et renforce les assemblages.
- **Une toute nouvelle pointe :** dotée d'un départ de filetage doux et de couteaux de fraisage qui réduisent le fendage du bois lors du vissage.
- **Une empreinte authentique** pour plus de puissance : l'empreinte plus profonde, les ailettes renforcées et la surface de

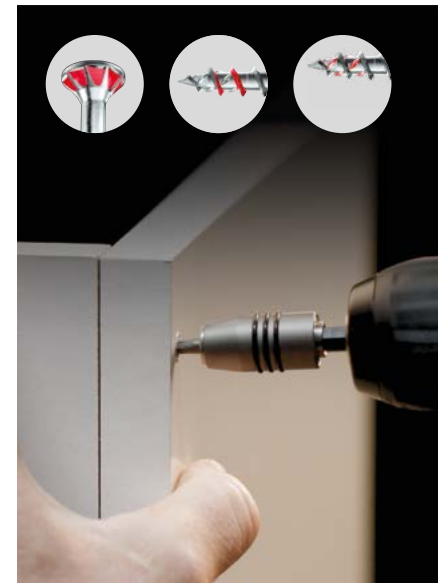
contact plus large de l'embout améliorent grandement la tenue de l'embout dans la tête de vis et ainsi ses performances lors du vissage.

Les empreintes RW sont compatibles avec les anciens embouts AW et inversement !

Moins de changements d'embouts :

en pratique, charpentiers et menuisiers peuvent utiliser le même embout pour un vaste éventail d'applications :

- Embout RW 20 pour les vis de 3,5 à 5 mm.
- Embout RW 40 pour toutes les vis de 5 à 10 mm.



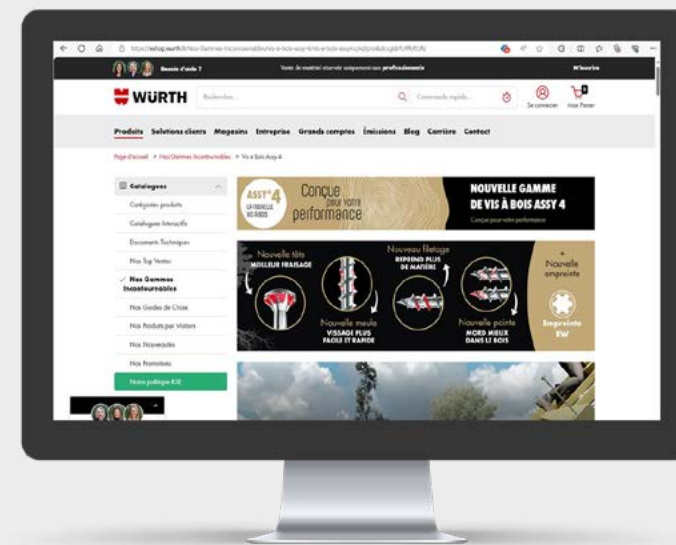
UNE GAMME MULTI-USAGE

La gamme de vis à bois ASSY® 4 propose de nombreuses variantes afin d'adapter chacun des produits à un support spécifique : bois massif tendre, panneaux, lamellé-collé, dérivés du bois type OSB ou contreplaqué.



Découvrez
ASSY® 4
en vidéo

LE CONFIGURATEUR ASSY® 4 PERMET DE TROUVER FACILEMENT UNE VIS EN FONCTION DE L'APPLICATION, DU VISSAGE, DU TYPE DE VIS ET DES DIMENSIONS.



Découvrez le
configurateur
ASSY® 4



ASSY® 4 POUR CHAQUE MÉTIER DU BOIS



POUR L'AGENCEMENT

Découvrez la vis Bois Assy® Plus 4P
CSMR 60 acier zingué trempé

Art. N° 0178 083 ...



Caractéristiques :

Acier zingué. Tête fraisée réduite avec fraiseurs. Filetage sous tête + filetage partiel. Pointe auto-perceuse. Idéale pour les agenceurs et parquetistes.

Le filetage de la vis Assy® Plus P sous tête avec un diamètre plus large et à pas différent tourne plus lentement que le filetage de la vis ce qui donne un effet ultra serrant. Sa pointe auto-perceuse réduit le fendage lors du vissage. Une tête fraisée ultra-réduite la rend idéale pour la fixation de lames de parquets massifs, contrecollés, rainures et languettes. La tête se noie très facilement dans la languette avec un vissage en biais, et le parquet ne grincera pas !

POUR LA CONSTRUCTION BOIS

Découvrez la vis Bois Assy® 4 RW

Art. N° 0190 653 ...



Caractéristiques :

Une empreinte permettant d'utiliser
LE MÊME EMBOUT sur cette vis de
Ø 5 mm et les vis de Ø 6, 8 et 10 mm.

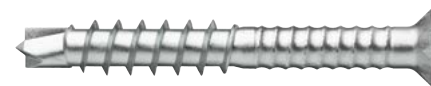
Acier trempé. Tête fraisée à facettes. Filetage partiel et à gros pas. Pointe avec fraise à sommet. Idéale pour la fabrication de meubles, l'aménagement intérieur ou la construction bois dans des zones intérieures sèches ou abritées.

Grâce à une grande zone de contact au niveau de l'embout, l'empreinte RW permet une transmission de puissance idéale. Le filetage progressif permet de garantir l'encastrement et la prise optimisés de la vis.

POUR LES TERRASSES

Découvrez la vis Bois Assy® Plus 4 A2
acier inoxydable non allié

Art. N° 0166 825 5..



Caractéristiques :

Acier inoxydable A2. Tête cylindrique réduite. Filetage sous tête + filetage partiel. Pointe auto-perceuse. Idéale pour les poseurs de terrasse et les paysagistes.

Découvrez la vis Bois Assy® 4 WH FP

Art. N° 0177 3.. ...



Caractéristiques :

Acier zingué. Tête fausse rondelle. Filetage partiel. Pointe avec couteaux de fraisage. Idéale pour les charpentiers, couvreurs, maisons ossature bois.

Vis par excellence dans le domaine de la construction bois, la vis ASSY® 4 SK est devenue une vis incontournable pour les charpentiers. La grande surface de la tête de vis apporte une capacité de charge bien plus élevée que toute autre vis de charpente.



L'ÉTANCHÉITÉ À L'AIR

L'ÉTANCHÉITÉ À L'AIR, QU'EST-CE QUE C'EST ?

CONSTRUIRE INTELLIGENT

L'étanchéité à l'air est l'ensemble des systèmes constructifs mis en œuvre pour qu'un bâtiment soit étanche à l'air afin d'éviter les déperditions thermiques et réguler la sur-consommation énergétique.

L'ÉTANCHÉITÉ À L'AIR, À QUOI ÇA SERT ?

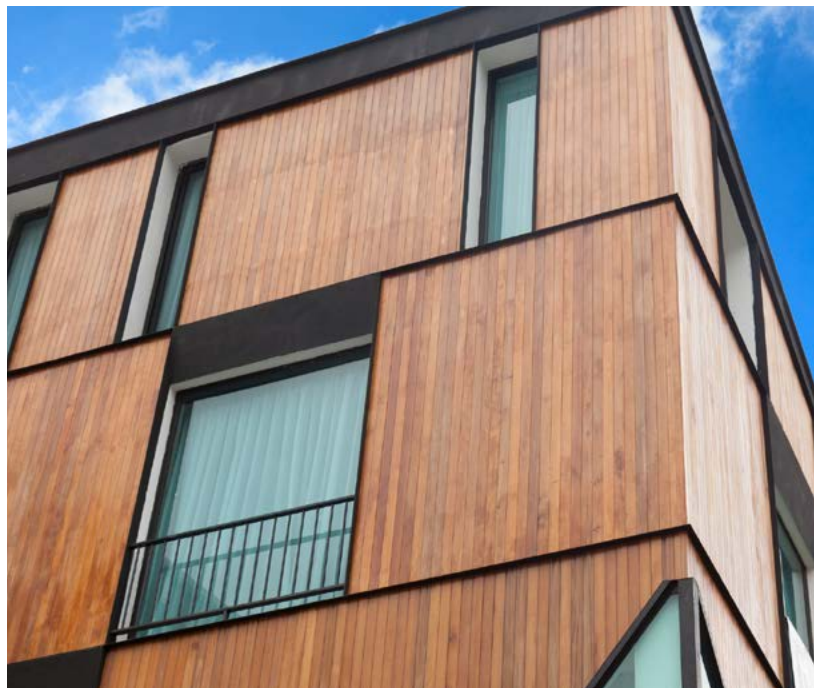
OPTIMISATION DE L'ISOLATION

L'application du système d'étanchéité à l'air protège l'isolant de l'humidité. Sa présence préserve le bâti et ses composants de la dégradation, garantissant ainsi l'optimisation du pouvoir calorifique de votre isolation.

L'ÉTANCHÉITÉ À L'AIR, QUELS AVANTAGES ?

ÉCONOMIE ET ENVIRONNEMENT

L'étanchéité à l'air optimise le confort de vie de nos habitats. En consommant moins, nous dépensons moins, et nous participons à la préservation de notre habitat premier qu'est notre planète.



Découvrez le guide de choix des membranes d'étanchéité



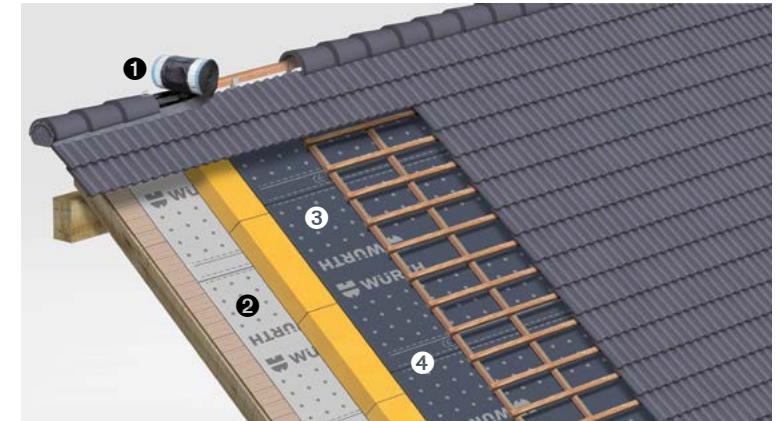
1 Le closoir

est posé en haut des toitures au niveau de la ligne de faitage.

Il sert à assurer la bonne ventilation de la toiture et à la protéger des infiltrations de neige, d'eau de pluie et des nuisibles (insectes, oiseaux...).

2 Les membranes intérieures

sont appelées des frein-vapeur ou des pare-vapeur (selon leur valeur SD). Elles sont posées du côté intérieur d'une construction et permettent comme leur nom l'indique de protéger l'isolant des infiltrations d'eau et de vapeur venant de l'intérieur de la construction.



3 Les membranes extérieures

appelées écrans de sous-toiture lorsqu'elles sont posées en toiture et pare-pluie lorsqu'elles sont posées en façade, sont les membranes qui se posent du côté extérieur d'une construction.

Leur rôle est de laisser s'échapper la vapeur d'eau venant de l'intérieur et d'empêcher les infiltrations d'eau, de neige, d'insectes et de nuisibles venant de l'extérieur.

4 Les adhésifs

ont une fonction essentielle dans le système d'étanchéité à l'air, ils servent à assurer la bonne étanchéité sur certaines zones :

- Sur les zones de recouvrement entre deux lés
- Sur les zones où les agrafes sont posées
- Sur les bordures
- Sur les petites déchirures.

Chez Würth, nos adhésifs pour l'étanchéité à l'air sont appelés EURASOL

NOS DERNIÈRES NOUVEAUTÉS



FREIN-VAPEUR HYGROVARIABLE WÜTOP® THERMO VARIO SD

Art. N° 0681 000 147

C'est une membrane d'étanchéité intérieure à valeur SD variable. En période hivernale, sa valeur SD augmente, cette valeur plus élevée freine la circulation de la vapeur d'eau de l'intérieur vers l'extérieur et protège l'isolant et la paroi de l'humidité. En période estivale, sa valeur SD diminue, cette valeur plus faible favorise la circulation de la vapeur d'eau de l'extérieur vers l'intérieur et permet le séchage des parois.



PARE-VAPEUR WÜTOP® DS 100

Art. N° 0681 000 025

Pare-vapeur et pare-vent à valeur SD élevée. Il permet d'éviter les pertes de chaleur causées par un débit d'air inutile et empêche la pénétration d'humidité dans l'isolation thermique interne.



ÉCRAN DE SOUS-TOITURE PERSPIRE HPV TR3

Art. N° 0681 001 399

Hautement perméable à la vapeur. C'est une membrane d'étanchéité hautement qualitative. Grâce à sa haute densité (225g/m²), le PERSPIRE HPV TR3 doit être tendu entre des supports d'entraxes tels que des chevrons pouvant aller jusqu'à 90 cm maximum. La pose peut s'effectuer sur support discontinu, continu ou directement sur l'isolant.

WÜRTH FRANCE, LE PARTENAIRE DE TOUS LES DÉFIS CLIENTS



Crédit photo : © ARTE CHARPENTIER

DANONE IN'CUBE

Le projet du nouveau centre de Recherche et d'Innovation du groupe Danone, situé sur le plateau de Saclay, est constitué d'une structure mixte bois-béton-métal. **C'est un véritable cluster scientifique de renom international qui se développe au cœur d'un des 8 pôles d'innovation scientifique les plus importants au monde.**

L'architecture du bâtiment est pensée de façon à laisser une transparence et une perméabilité sur l'ensemble du bâtiment. L'usage du bois est prédominant sur l'ensemble du bâtiment. La structure béton devient une structure bois à partir du 2^e étage. L'atrium central, de 900 m² et 10,5 m de haut, est intégralement réalisé en bois.

IN'CUBE est un bâtiment exemplaire avec sa structure mixte bois-béton-métal, qui vise les labels BBCA, HQE Excellent,



BREEAM, OSMOZ, R2S et utilise les énergies renouvelables telles que la géothermie, les panneaux solaires, la récupération des eaux de pluie.

L'expertise multiple du pôle d'ingénierie de Würth France a permis d'accompagner les entreprises dans la détermination des solutions nécessaires pour diverses applications de sécurité et structurelles.



Crédit photo : © Mathis Construction Bois

UNE PROUESSE TECHNIQUE ET ARCHITECTURALE

LE CHANTIER DU GRAND PALAIS ÉPHÉMÈRE

Le Grand Palais Éphémère, dessiné par Jean-Michel Wilmotte, est un bâtiment provisoire de 10 000 m² faisant face à la Tour Eiffel. **Le Grand Palais Éphémère est destiné à accueillir pendant les 4 années de la rénovation du Grand Palais, les événements majeurs du sport et de la culture.** Sa charpente en bois lamellé-collé courbe en double voûte est une réussite tant architecturale que technique et permet à l'édifice de s'insérer parfaitement sur le site prestigieux et chargé d'histoire du Champ de Mars.

Depuis près de 20 ans, le Pôle d'Ingénierie de Würth France, accompagne les entreprises dans la conception et la réalisation de bâtiments en mettant à leur disposition son logiciel Profix[®] ainsi que ses abaques de calcul de vis bois Assy[®]. **Pour ce projet, Würth France a apporté la technicité de ses produits avec les vis Assy[®] 3 TFF, Assy[®] 4 CSMP, Assy[®] 3 SK AC ZI, Assy[®] 3 Kombi, Assy[®] 4 Combi, Assy[®] 4 TCB.**



Crédit photo : Bouygues construction - Albert 1^{er} © Elise ROBAGLIA

BOUYGUES CONSTRUCTION 38 COURT ALBERT 1^{ER} PARIS 8

Bouygues Immobilier a commandé, au 38 court Albert 1^{er}, un immeuble de bureaux neufs de 3 000 m² répartis sur 6 étages et composé de 2 niveaux de sous-sols sous le rez-de-chaussée.

L'agence d'architecture Wilmotte et Associés a conçu ensemble, aménagé l'intérieur, ainsi que les 3000 m² d'espaces extérieurs paysagés.

La structure est en bois, avec l'installation de panneaux photovoltaïques en toiture ainsi qu'un approvisionnement en énergie par les réseaux urbains. Sont également visées,

les certifications NF HQE™ Bâtiments Tertiaires NEUF – niveau Excellent, le label « Bâtiment biosourcé » au niveau 2 et BREEAM International New Construction niveau « Very Good ».

Depuis près de 20 ans, le Pôle d'Ingénierie de Würth France, accompagne les entreprises dans la conception et la réalisation de bâtiments mettant à leur disposition son logiciel Profix® ainsi que ses abaques de calcul de vis bois Assy®.

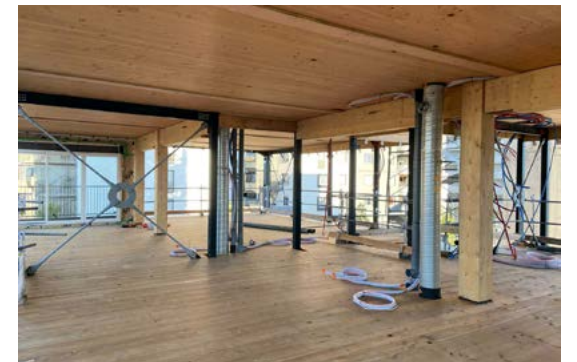
UN BEL EXEMPLE DE CHANTIER SUR LA MIXITÉ DES MATÉRIAUX



LE CHANTIER WOOD'ART - LA CANOPÉE

Le projet de la Tour Wood'Art, à Toulouse, est constitué d'une structure poteaux-poutres planchers CLT. Le noyau et le sous-sol sont en béton, la vêtture en terre cuite constituant les façades est, elle, disposée sur une structure métallique. Il s'agit là d'un parfait exemple du principe de mixité des matériaux : « le bon produit au bon endroit ». Situé au cœur de l'écoquartier de la Cartoucherie, le projet, dans son ensemble, est réparti sur quelque 13 000 m² de plancher, sur lequel on retrouve un hôtel de 100 chambres dans les 10 étages de la tour Wood'Art, 137 logements répartis dans les cinq bâtiments de La Canopée et 2 750 m² de commerces au rez-de-chaussée.

Pour ce projet, Würth France a apporté la technicité de ses produits avec les vis Assy® Plus 4 VG et Assy® 4 CSMP.



Crédit photo : La Canopée © Seuil Architecture

L'ÉQUIPE DE FRANCE DES JEUNES CHARPENTIER S

La vis Bois Assy® 4 de Würth France est la vis officielle de l'équipe de France des Jeunes Charpentiers.



Tous les deux ans, les Charpentiers de toute l'Europe se réunissent pour le Championnat européen de la charpenterie afin de déterminer la meilleure nation de charpentiers et le meilleur charpentier.

La 15^e édition du Championnat d'Europe des Jeunes Charpentiers se déroulera lors du salon Eurobois. Cette compétition de haut niveau technique mettra en scène une trentaine de jeunes de 9 pays différents, accompagnés de leurs entraîneurs et experts.

Pendant 3 jours de compétition, les jeunes charpentiers des pays européens construisent des modèles de charpentes sophistiqués et font la démonstration de l'utilisation professionnelle du matériau de construction qu'est le bois. Ces projets seront évalués par un jury d'experts européens.

L'Équipe de France a sélectionné la vis Würth ASSY® 4 afin de leur permettre d'atteindre le niveau de performance recherché.



Crédit photo : Holzbau Lëtzebuerg ASBL

CATALOGUE 100 % AGENCEUR

L'outil indispensable pour tous les métiers de l'agencement

11 chapitres, 596 pages, plus de 4000 références... Würth France propose désormais un catalogue dédié à 100 % aux métiers de l'agencement. Dans ce tout nouveau support, les professionnels retrouveront les produits essentiels à leur métier, adaptés à l'ensemble de leurs besoins quotidiens !

L'AGENCEMENT AVANT TOUT !

Qu'il s'agisse de visserie, d'abrasifs, d'outils coupants ou encore de quincaillerie d'ameublement : l'essentiel de l'agencement au format poche est maintenant disponible pour les agenceurs, menuisiers, cuisinistes ou encore ébénistes !

DES RUBRIQUES PAR GAMMES DE PRODUITS

- Nos gammes de tiroirs Grass®
- Nos aménagements de tiroirs
- Nos aménagements de meubles de cuisine
- Notre gamme de pince & pieds de meubles
- Notre gamme de poignées de meubles
- Notre gamme de charnières
- Nos kits de ferrures
- Nos kits Alu top
- Notre chapitre global quincaillerie
- Notre gamme de poignées de portes

Sans oublier, le chapitre « Essentiel de l'Agenceur » avec les tops produits visserie, chimiques, abrasifs, outils coupants, équipements de protection individuelle pour les agenceurs et menuisiers.

DÉCOUVREZ VOTRE
NOUVEAU CATALOGUE
100 % AGENCEUR



Pour télécharger
le catalogue,
flashez ce
QR-Code

ASTUCIO

LE CONFIGURATEUR DE TIROIRS SUR-MESURE INNOVANT DE WÜRTH FRANCE

Würth France a développé Astucio, un nouveau configurateur de tiroirs bois et métal sur-mesure. En quelques clics, les clients conçoivent leurs tiroirs pour répondre à tous leurs besoins d'agencement intérieur. Astucio est LA solution pour suivre les évolutions rapides du marché de l'agencement.

LES AVANTAGES D'ASTUCIO

- Economiser du temps de travail.
- Limiter les stocks.
- Faciliter la transition digitale en proposant des innovations produits faciles à manipuler.
- Être autonome sur la prise de commande, le configurateur étant disponible depuis l'e-shop 24h/24 et 7j/7.
- Profiter de délais de fabrication courts.
- Bénéficier de conseils techniques via le Chat de l'e-shop.

DEUX GAMMES DE TIROIRS SUR-MESURE QUI S'ADAPTENT À TOUS LES MEUBLES



GAMME BOIS MASSIF



GAMME MÉTALLIQUE : NOVA PRO SCALA

LES TIROIRS MÉTAL

Conçu par GRASS®, filiale du groupe Würth, Nova Pro Scala est le système de tiroirs métalliques qui combine un large choix de design grâce à ses nombreux modèles et une qualité de fabrication inégalée.

Ces tiroirs en métal sur-mesure présentent 3 avantages :

- Une synchronisation à crémaillère unique garantissant une ouverture fluide et silencieuse,
- Une exploitation optimale de l'espace de rangement grâce aux faces intérieures droites et à la faible largeur de montage,
- Un profil latéral indéformable grâce à la double enveloppe métallique ainsi qu'à un soudage additionnel du profil.

LES TIROIRS EN BOIS MASSIF

Les tiroirs en bois massif associent un procédé de fabrication traditionnel haut de gamme à une liberté totale de personnalisation. Il est possible de personnaliser les tiroirs en bois massif selon de multiples critères : les essences de bois, le type de tiroir, l'assemblage, la fixation du fond, la finition (vernis ou brut), la prise en main, l'épaisseur du fond et les dimensions du tiroir.

Astucio

Configurez vos tiroirs sur-mesure

Pour en savoir plus, flashez ce QR-Code



LES NOUVEAUTÉS GRASS®

G*GRASS®

Depuis 2004, GRASS® est une société à part entière du groupe Würth, bien qu'elle œuvre avec sa propre marque. Représentée au niveau international, plus de 200 partenaires commerciaux sont présents dans 60 pays. Pionnier de l'industrie du meuble depuis plus de 75 ans, GRASS® est spécialiste dans la conception de mouvements de meubles. Chaque année, 3 millions de cuisines sont équipées de systèmes de mouvements de meubles GRASS®.

Les produits fabriqués par GRASS® répondent aux exigences des grandes marques de meubles et des architectes d'intérieur les plus renommés. De nombreux prix de design reconnus internationalement en témoignent, notamment le German Design Award et le Red Dot Design Award. Qu'il s'agisse de tiroirs, de glissières, de charnières ou d'abattants, GRASS® donne vie aux meubles.



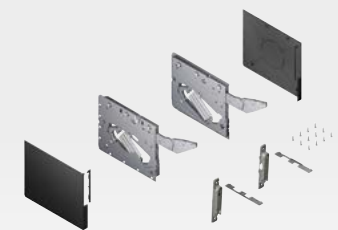
reddot winner 2020



COULISSE DE TIROIR BASSE DYNAPRO SOFTCLOSE 40/70 KG

Art. N° F130 107 81.

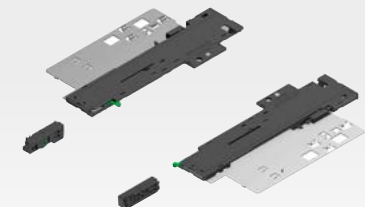
Glissière à extension complète synchronisée avec une capacité de charge jusqu'à 70 kg.



FERRURE POUR ABATTANT KINVARO T-SLIM POUR FAÇADES EN BOIS

Art. N° F151 149 011

La ferrure pour abattant idéale pour les situations où le design est important et pour un espace de stockage maximal.

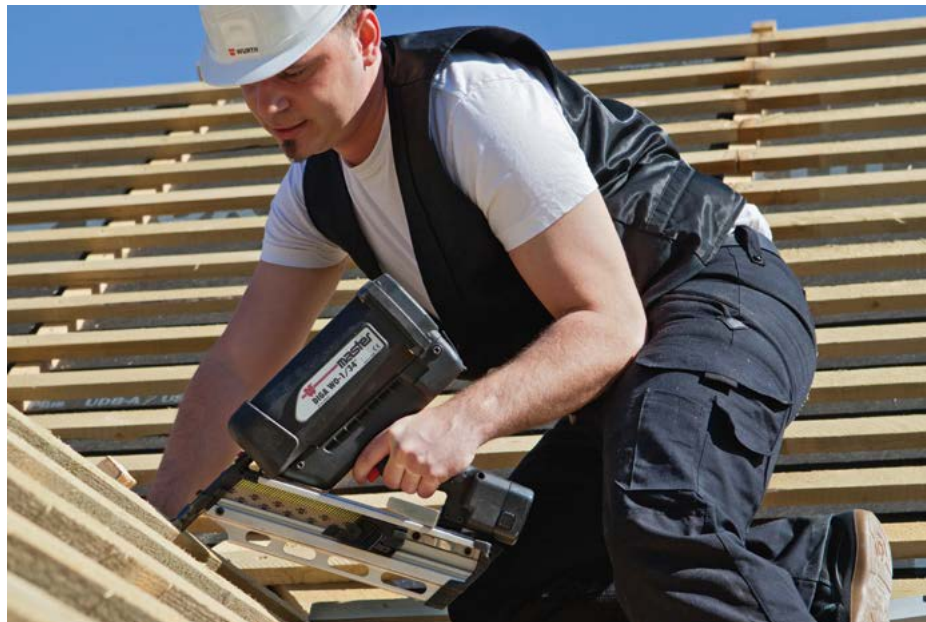


TIPMATIC DYNAPRO SOFT-CLOSE 1.2

Art. N° F134 141 362

Glissière à extension intégrale, ouverture sans poignée et fermeture en douceur combinées de manière optimale.

LE CLOUAGE BOIS, LES OUTILS ADAPTÉS



Les assemblages bois, notamment en charpente, ainsi que les poses de voliges, de planchers et d'isolants réclament un nombre important de clous et de pointes à poser. Le travail répétitif de centaines voire de milliers de clouages nécessite une solution de fixation directe adaptée.

CHOISIR LE CLOU SELON SON USAGE

La dimension des clous est à choisir selon le travail à réaliser :

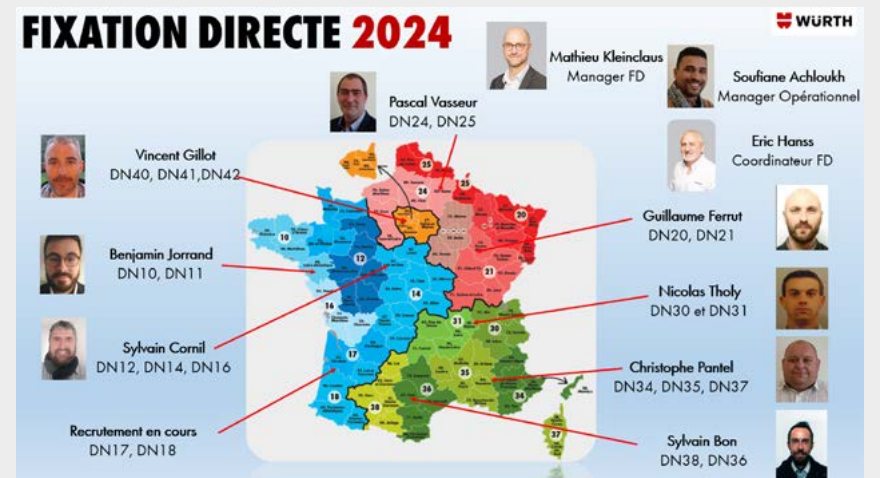
- Les petites pointes servant à fixer un isolant,
- Les petits clous pour les travaux intérieurs,
- Les pointes de grandes longueurs et de gros diamètres, éventuellement crantées, destinées à réaliser des assemblages de charpentes, lambourdes, solives, etc.

LES CLOUEURS À BOIS

Découvrez le cloueur à gaz bois Würth France (Art. N° 0864 93), le cloueur à bois à batterie (Art. N° 5700 997 001) et le cloueur à gaz CHA 35/50 (Art. N° 0864 89), machine à gaz haute performance pour fixation de pointes d'ancrage en bande 34° en bande papier. Ces trois produits permettent la fixation de pointes bois de 50 à 90 mm crantées. Ils permettent également la réalisation de lattages, de voligeages, de contreventements, de bardages et d'assemblages.



FIXATION DIRECTE 2024



L'ÉQUIPE DES SPÉCIALISTES FIXATION DIRECTE

Würth déploie une équipe de spécialistes sur le territoire national qui ont pour mission de former et d'accompagner la force de vente ainsi que les clients. Ils sont équipés de tout le matériel leur permettant de montrer et démontrer les performances

sur chantier en situation réelle. Ils sont formés à l'entretien de premier niveau des machines et sont force de conseils techniques auprès des professionnels.

LES OUTILS COUPANTS



LAME DE SCIE DOUBLE DENTURE

Art. N° 0696 121 11.

Permet une coupe nette et précise grâce à sa lame de scie légèrement incurvée « Clean Cut » et l'obtention d'une bonne profondeur d'immersion grâce au réglage de la profondeur.



LAME DE SCIE METAL 32x40

Art. N° 0696 121 220

Lame de scie hautes performances pour les applications très exigeantes. Permet une excellence performance de coupe et une longue durée de vie.

LAME DE SCIE STARLOCK À DENTURE SIMPLE

Art. N° 0696 121 41.

L'outil polyvalent sur le chantier pour des découpes rapides ou des coupes plongeantes difficiles.

Le système Starlock offre la possibilité de changer l'accessoire du couteau multiusage en 3 secondes.



Découvrez le
configurateur
de lames de scie
sabre



LES NOUVEAUTÉS



**PRÉSENTÉE
AUX EUROBOIS
AWARDS**

**LA CHAUSSURE DE SÉCURITÉ S1
LA PLUS LÉGÈRE AU MONDE,
ASSURANT UN NIVEAU DE CONFORT
OPTIMAL POUR UNE UTILISATION
QUOTIDIENNE.**

**CHAUSSURES CARBON 290 S1PL ESD
NOIR/BLEU Du 35 au 48**

Art. N° M416 211 0..

Semelle anti-perforation légère fabriquée en PET 100 % recyclé. Protection optimale avec absorption des chocs.



CMS POLYMERE POLYVALENT

Art. N° 0893 325 405

MS polymer est une base hybride sans solvant, sans isocyanate et non CMR (cancérogène mutagène reprotoxique).



BITBOX - 17 PIÈCES

Art. N° 0614 400 201

Assortiment complet comprenant des embouts RW 10, 20, 30 et 40 dans des barrettes d'embouts remplaçables avec porte-embout. Disponible dans le coffret d'embouts du système de rangement à compartiments ORSY®.



BITBOX - 17 PIÈCES

Art. N° 0614 400 402

Assortiment de 17 pièces comprenant des embouts RW, PH, PZ, TX, hexagonaux et à fente dans des barrettes d'embouts amovibles et un porte-embout.



**BITBOX + PORTE EMBOUT (RW+...)
33 PIÈCES**

Art. N° 0614 400 301

Assortiment complet comprenant des embouts RW, PH, PZ, TX, hexagonaux et à fente dans des barrettes d'embouts amovibles et un porte-embout. Disponible dans le coffret d'embouts du système de rangement à compartiments ORSY®.



DÉFONCEUSE ÉLECTRIQUE OF 1250-E

Art. N° 5706 210 0

Machine à fil maniable et puissante pour usiner et assembler des supports bois (ou plastiques) avec des fraises queue Ø 6 ou 8 mm.

Réalisation de rainures, feuillures, quarts de ronds, courbes, moulures, chanfreins,...

Permet un travail de qualité et tout en sécurité, sans contrôle supplémentaire.



BESOIN D'UNE CHEVILLE ULTRA POLYVALENTE ?

CHEVILLE PLASTIQUE MULTI-SUPPORT
SHARK® TWIST BI-MATIÈRE



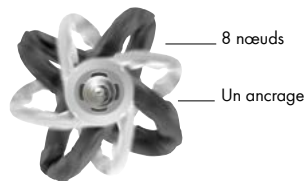
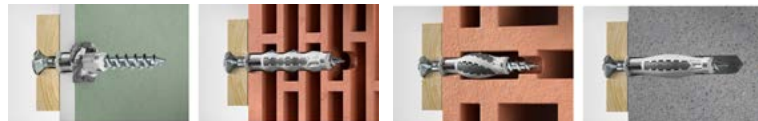
CHEVILLE SHARK TWIST

Art. N° 5906 8..

Une cheville multimatériau innovante qui allie performance, flexibilité et facilité d'installation, offrant un large éventail d'applications possibles.



DÉCOUVREZ
LES CHEVILLES
SHARK TWIST



UNE SEULE CHEVILLE POUR UNE MULTITUDE D'APPLICATIONS !

- Passe partout : en matériaux pleins comme en matériaux creux, performance et résistance sont au rendez-vous !
- Filetage bois ou métrique : à vous de décider !

INSTALLATION RAPIDE ET FLEXIBLE

- Insertion dans le matériau support jusqu'au ras de la paroi par simple pression du doigt, sans besoin de marteau.
- Flexible : chaque taille de cheville peut être combinée à plusieurs diamètres de vis différents.

SÉCURITÉ MAXIMUM :

- Innovante : formation d'un nœud à 8 branches pour une surface de contact extrêmement large dans les supports creux (ATE bientôt disponible). Expansion dans les matériaux pleins.
- Testée : valeurs de charges élevées.
- Faible couple de serrage au départ et résistance plus élevée en fin de pose pour faciliter l'installation et éviter d'endommager la cheville.
- Pas de rotation de la cheville dans le trou.

P I C K
Y O U R
P O W E R



MACHINES À BATTERIE LI-ION 12 V PICK YOUR POWER

La gamme PICK YOUR POWER

Li-Ion 12 V s'étend avec des nouvelles machines de coupe et de finition, destinées essentiellement au secteur du bois (agencement intérieur, pose de revêtement, menuiserie intérieure/extérieure, ébénisterie, construction bois). Ultra légères et extra compactes, ces machines vous offrent une totale mobilité et une maniabilité à toute épreuve. Elles sont équipées d'un moteur à commutation électronique (EC) sans charbon, qui assure une endurance de 20 à 30 % supérieure à un moteur à charbons, avec une puissance constante et une vitesse uniforme, ce qui vous garantit une longévité élevée et moins de maintenance.



**AFFLEUREUSE À
BATTERIE LI-ION 12 V**
Art. N° 5700137002



**COUTEAU MULTIUSAGE
À BATTERIE LI-ION 12 V**
Art. N° 5700140002



**PONCEUSE ORBITALE
EXCENTRIQUE À
BATTERIE LI-ION 12 V**
Art. N° 5700138002



**RABOT À BATTERIE
LI-ION 12 V**
Art. N° 5700136002

Retrouvez
toute la gamme
sur l'e-shop.





Parce que chaque métier est différent, avec des besoins propres, **chez Würth, il n'y a pas de petits métiers ni de petits produits.** Tout est mis en œuvre pour répondre aux demandes spécifiques de chaque client avec la même exigence de qualité. Avec une gamme de **110 000 références en France** et des bureaux d'études spécialisés à disposition, Würth France propose à ses clients des solutions sur-mesure garantissant qualité, résistance et longévité pour tous leurs projets.

**D E S P R O D U I T S
D E Q U A L I T É E T
R E S P O N S A B L E S**



M-CUBE®

inspiré par vous
développé par Würth

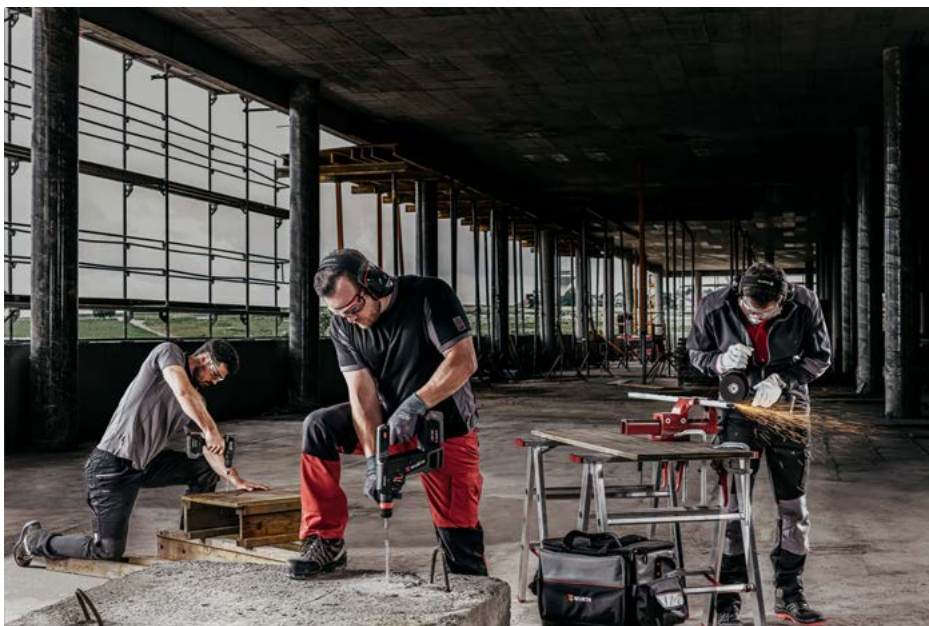
**UN CONCENTRÉ
DE TECHNOLOGIE**

M-CUBE® est une plate-forme de batteries Lithium-Ion puissantes et résistantes, fabriquées exclusivement par le groupe Würth !

Toutes les machines ont été inspirées par des besoins, des souhaits et des idées des clients avant d'être conçues et fabriquées dans les usines du Groupe Würth. La batterie est la pièce maîtresse de cette nouvelle génération de machines innovantes.

Le concept M-CUBE® permettra, à terme, d'utiliser la même batterie pour l'ensemble des machines de la gamme.

Les caractéristiques exceptionnelles de ces nouvelles batteries comprennent une capacité élevée permettant une longue durée d'utilisation, une gestion intelligente des cellules pour une surveillance électronique unicellulaire et un rendement maximal. De plus, toutes les batteries M-CUBE® sont équipées d'une structure robuste à double soudure et d'une protection en caoutchouc de haute qualité.

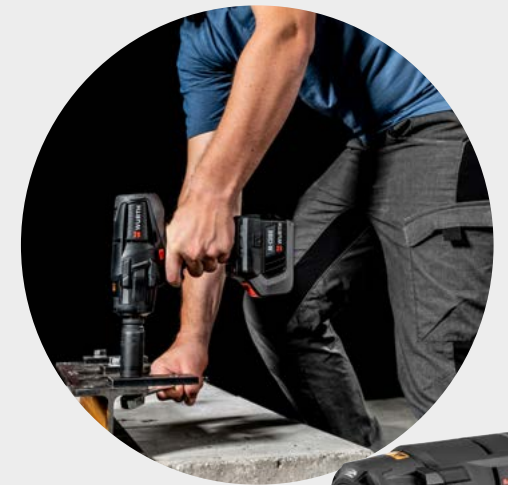


Découvrez
la vidéo !

**DÉCOUVREZ
LES DERNIÈRES
NOUVEAUTÉS
M-CUBE®
LI-ION 18 V !**

**RADIO-ENCEINTE BLUETOOTH®
LI-ION 18 V BTS 18-40
Art. N° 5701 425 000**

De conception très robuste, étanche aux projections d'eau, cette radio est idéale pour une utilisation sur chantier. Avec sa double poignée en aluminium, le transport est facile et confortable. Elle possède 2 haut-parleurs puissants (à gauche et à droite) connectés avec la technologie TWS (True Wireless Stéréo) offrant un son d'une qualité supérieure jusqu'à une portée de 10 m.



**CLÉ À CHOCS LI-ION 18 V
ASS 18-1/2" COMPACT
Art. N° 5701 406 004**

Puissante et robuste, elle est particulièrement adaptée pour la construction bois, l'assemblage métallique et la fixation dans le béton.

**SCIE SABRE LI-ION 18 V
AFS 18 COMPACT
Art. N° 5701 412 004**

Puissante et équilibrée, elle est particulièrement adaptée pour le sciage du bois, du métal, du plastique, des plaques de plâtre et des matériaux isolants. Cette scie sabre permet une épaisseur de coupe de 250 mm (bois) / 2 mm (métal) et une cadence de course à vide de 3200 oscillations/min. Elle possède un système de fixation rapide de lames 1/4 de tour.



LES PRODUITS ÉCO-RESPONSABLES

Pour la protection de l'environnement
et des utilisateurs

Au quotidien, Würth France s'efforce de garantir des produits et des services de qualité. L'objectif étant de tendre autant que possible vers une offre qui apporte protection, respect de l'utilisateur, praticité et économies, tout en contribuant à préserver l'environnement et les ressources.

NETTOYANT VITRES ÉCOLOGIQUE

Art. N° 0893 117 01.



NETTOYANT UNIVERSEL RECHARGE 8X25 ML*

Art. N° 0890 290 001



NETTOYANT MULTI-USAGE ÉCOLOGIQUE*

Art. N° 0890 290 00.



PULVÉRISATEUR À POMPE, CONTENU 1 L

Art. N° 0891 503 300



NETTOYANT SANITAIRES*

Art. N° 0893 117 05.



DÉMOUSTIQUEUR 500 ML

Art. N° 0893 470 1



NETTOYANT SOL ÉCOLOGIQUE

Art. N° 0893 118 40.



BOBINE ESSUYAGE ECO NATURAL 800 FEUILLES

Art. N° 0899 810 480



PAPIER DE NETTOYAGE ECOLINE

Art. N° 0899 800 290



BOBINE D'ESSUYAGE OUATE RECYCLÉE BLANCHE 1000 FEUILLES

Art. N° 0899 800 654



BOBINE OUATE BLEUE 500 FEUILLES 3 PLIS

Art. N° 0899 800 850



PAPIER DE NETTOYAGE ECOLINE 2 PLIS 22 CM

Art. N° 0899 800 525



PAPIER TOILETTE 3 COUCHES BLANC

Art. N° 0899 900 250



PEINTURE DÉPOLLUANTE 4 L

Art. N° 0892 971 50.



PEINTURE NEUTRALIS'AIR BLANC 4 L

Art. N° 0892 971 100



Art. N°	Teinte
0892971501	CLAIRE
0892971502	VIVE

GANT DE PROTECTION E-100

Art. N° 0899 401 2..



GANT DE PROTECTION TIGERFLEX® PLUS ECOLINE

Art. N° 0899 411 0..



*Dangereux. Respecter les précautions d'emploi.



WÜRTH MODYF AU SERVICE DE LA SÉCURITÉ



Würth Modyf propose de large gammes de vêtements professionnels et de chaussures de sécurité. Découvrez deux gammes de produits spécialement conçues pour la sécurité !

LES VÊTEMENTS HAUTE VISIBILITÉ

Les vêtements haute visibilité sont des tenues de travail répondant à la norme européenne EN 20471. Le port de vêtements haute visibilité est rendu obligatoire par la loi en fonction des conditions de travail auxquelles ils sont confrontés. Beaucoup de professionnels peuvent être concernés par le port de

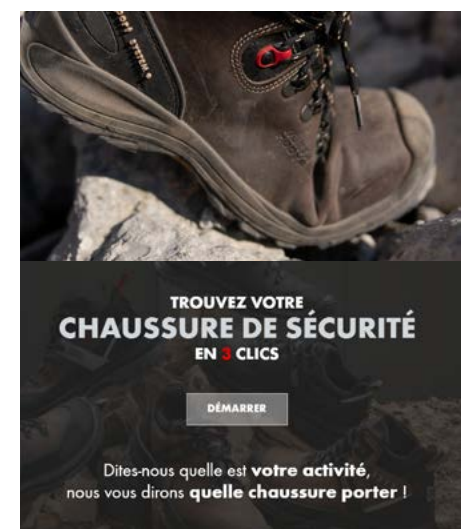
vêtements de signalisation : travaux publics, métiers du bâtiment, transports routiers, personnels d'aéroport, ferroviaires et de secours.

Würth Modyf propose une gamme complète de vêtements haute visibilité : gilets, pantalons, vestes, blousons, parkas, polos ou tee-shirts pour s'équiper de la tête aux pieds.

LES CHAUSSURES DE SÉCURITÉ

Avec plus de 60 paires de chaussures de sécurité, Würth Modyf offre une large gamme pour s'adapter à tous les métiers.

> RETROUVEZ LE GUIDE
DE CHOIX DES CHAUSSURES
DE SÉCURITÉ SUR WURTH.FR



WÜRTH
FRANCE,
UN MONDE
DE SOLUTIONS



Würth met à disposition de ses clients des Systèmes et Solutions destinés à améliorer les performances de ses clients dans les domaines de la gestion de stocks, la gestion de parc machines, l'organisation du travail, le financement, la recherche de solutions éco-responsables, les diagnostics VL/PL, l'optimisation des achats et certaines demandes spécifiques sur-mesure.

Au bureau, dans l'atelier, dans leur véhicule ou sur leurs chantiers, Würth France a une solution à proposer à tous les professionnels !



ACCOMPAGNER
LES PROFESSIONNELS
DANS TOUS LEURS PROJETS
TECHNIQUES



PÔLE INGÉNIERIE
WÜRTH FRANCE



LE PÔLE D'INGÉNIERIE WÜRTH FRANCE

Un accompagnement personnalisé des projets de construction

Depuis près de 20 ans, le pôle d'ingénierie de Würth France accompagne les entreprises dans la conception et la réalisation de bâtiments en mettant à leur disposition son expertise technique dans le domaine de la fixation.

Une équipe dédiée

Répartie sur le territoire national, une équipe de **13 prescripteurs** techniques accompagne les professionnels du bâtiment, de la conception à la réalisation. Ils sont actifs auprès des maîtres d'ouvrages (publics et privés), des architectes, des bureaux d'études, des économistes, des entreprises de construction, des bureaux de contrôle et des établissements d'enseignement. Les équipes du pôle d'ingénierie s'assurent que la solution de fixation retenue soit compatible, correctement définie et correctement posée. L'équipe terrain est épaulée par plusieurs **ingénieurs** en charge de **calculer, optimiser et justifier** différentes solutions d'assemblages.



Des solutions personnalisées

Le domaine de compétence du pôle d'ingénierie de Würth France couvre les grandes familles d'**assemblages** dans les domaines du **bois**, de la **construction métallique**, de la **construction béton** et du CVC, génie-électrique. Ainsi, de plus en plus d'entreprises sollicitent ce service pour justifier leurs assemblages bois vissés (vis Assy®), leurs assemblages chevillés (goujons d'ancrages, vis béton, scellements chimiques,...) leurs armatures rapportées ou encore leurs réseaux de fluides (Varifix®). Enfin, de nombreux établissements scolaires font confiance aux équipes Würth pour apporter à leurs étudiants, un complément de formation aux techniques de fixation.

Découvrez
le pôle
d'ingénierie
en détails



OPTIMISER
LES PROCESSUS
D'ACHAT

LES SOLUTIONS DE GESTION DES ACHATS

La transformation digitale des achats a le vent en poupe et apporte son lot de défis pour les clients. Pour les accompagner, Würth France propose des solutions d'approvisionnement électronique (E-procurement). Grâce à leur panoplie d'avantages concrets, ces solutions séduisent les clients et s'installent de manière croissante dans leurs outils de gestion. Coup de projecteur sur les solutions E-procurement et leurs plus-values.

L'E-procurement pour optimiser les coûts et les processus

Au quotidien, les acheteurs sont ralentis par des tâches chronophages à faible valeur ajoutée : multitude de fournisseurs à gérer, mise à jour de tarifs, tâches répétitives, perte de documents... Würth France apporte une réponse efficace grâce à ses solutions d'E-procurement dont l'objectif est de **fournir aux clients un accès direct à l'offre Würth pour passer commande depuis leur logiciel d'achat.**

Dans la grande famille de l'E-procurement, les clients peuvent opter pour :

- **Le catalogue dynamique (Punchout)** : exécution de l'e-shop Würth depuis l'ERP du client pour éviter les ressaisies manuelles et accéder à des données fiables en temps réel.
- **Les Marketplaces** : plate-formes en ligne regroupant des catalogues multi-fournisseurs (Ariba, Coupa, Unite...).
- **L'Echange de Données Informatisées (EDI)** : les systèmes informatiques du client et de Würth sont connectés pour automatiser les envois de documents (commandes, BL et factures).

Quels sont les avantages de l'E-procurement ?

- **Maîtrise des coûts** : réduction jusqu'à 30 % du coût d'une commande.
- **Performance** : diminution du temps de traitement d'une commande et suppression des erreurs humaines.
- **Disponibilité** : accès à plus de 110 000 références et aux tarifs 7 j/7 et sans mise à jour manuelle.

Découvrez
toutes nos
solutions



LES SOLUTIONS DE GESTION DE STOCK



ORSY

Le système de gestion de stock des ateliers

ORSY c'est la solution de gestion de stock des consommables dans les ateliers. L'installation s'adapte aux besoins du client et aux locaux. Le réapprovisionnement est géré par le conseiller commercial Würth.



ORSY CONSTRUCTION

Des solutions logistiques pour vos chantiers

Pour tous les besoins d'optimisation des processus de stockage et d'approvisionnement sur les chantiers, Würth France propose ORSYconstruction : des containers aménagés et des chariots de transport qui permettent de garder le matériel à portée de main dans un environnement sécurisé.

BSD

Le BSD (Barcode Scanner Direct) est un scanner qui permet d'enregistrer les consommations pour passer des commandes de réapprovisionnement automatiques et planifiables dans la semaine. Les stocks sont ainsi gérés en flux tendu, sans surstock ni rupture, avec l'assurance d'être livré selon les besoins du client. De plus, la commande arrive sous 24 à 48 heures.



SE SIMPLIFIER LE TRAVAIL

AVEC DES PRODUITS BIEN RANGÉS



ORSYMAT

Les distributeurs automatiques

ORSYmat est une gamme de distributeurs automatiques de produits Würth, destinée au rangement d'un large éventail d'articles, allant des EPI au petit outillage, en passant par l'électroportatif, les forets ou les disques abrasifs. Ils sont disponibles 24 h/24 et 7 j/7 sur les chantiers ou dans les ateliers.

ORSY X

La solution connectée de gestion de stock

ORSY X est une innovation Würth qui a pour objectif l'optimisation de la gestion de stock. Grâce à une ouverture par badge et à un écran digital, la gestion de prise de matériel et le réapprovisionnement sont automatisés. Ce concept fonctionne avec des produits Würth tels que les consommables, le petit outillage, les produits chimiques et la visserie offrant respectivement 3 versions : « X », « Chimiques » et « Kanban ».



LES SOLUTIONS DE GESTION DU PARC MACHINES



**DES MACHINES
TOUJOURS
FONCTIONNELLES**



MASTERFLEET

La location longue durée de machines

MASTERfleet est la solution Würth pour la gestion des parcs machines. Plus de 250 références au catalogue en contrat de location sur 24 et 36 mois. Un loyer mensuel tout compris qui prend en charge toutes les réparations.



MASTERSERVICE

Le service après-vente des machines

Avec le système d'enlèvement MASTERexpress, tout est pris en charge, dès l'appel du client et jusqu'au retour de la machine chez son propriétaire.

**ENLÈVEMENT ET RÉPARATION
EN 72 H !**



ORSYMOBIL

Les aménagements intérieurs de véhicules utilitaires

LA SÉCURITÉ NOTRE PRIORITÉ

L'aménagement de véhicules ORSYmobil améliore indéniablement les conditions de travail de l'utilisateur. Cette solution représente surtout une action de prévention importante pour limiter le risque routier et améliorer les conditions de travail des collaborateurs. À la clé, plus de sécurité, des gains de productivité et une meilleure image de l'entreprise.

Chaque produit est à sa place.

Le principal avantage d'ORSYmobil est le gain de temps lié à l'organisation du véhicule. Il permet aux artisans de faciliter leur quotidien grâce au rangement du matériel, des consommables, des machines, de l'outillage et divers équipements. Un véhicule bien aménagé permet aussi d'améliorer l'image de marque de l'entreprise.

Le mobilier est adaptable et réutilisable.

Le véhicule utilitaire est l'équipement de travail du quotidien de l'artisan qui peut être aménagé en fonction de son métier et de ses besoins. De plus, le changement de véhicule utilitaire ne nécessite pas un remplacement de l'aménagement. Il peut être réutilisé.

Il prévient les troubles musculosquelettiques.

L'aménagement ORSYmobil permet de diminuer les postures contraignantes (à genoux, dos penché), le port de charges, les montées et descentes du véhicule causées par des chargements et des déchargements trop fréquents.

Plus de légèreté.

Outre le risque d'infraction au code de la route, la surcharge entraîne une usure prématurée du véhicule et une altération de sa tenue de route. Les aménagements sont fabriqués en métal et en aluminium ce qui les rend plus légers que les aménagements traditionnels en bois par exemple. Un véhicule plus léger, c'est un véhicule qui consomme moins de carburant et donc plus écologique.

Un conducteur et des passagers en sécurité.

ORSYmobil répond aux normes de sécurité les plus poussées. Il sécurise le chargement et offre des rangements adaptés. Lors d'un arrêt brutal à 50 km/h, un objet non attaché de 10 kg se transforme en un puissant projectile de 300 kg. Les produits ORSYmobil sont soumis à des crash-tests, selon la norme CEE R17, par un organisme agréé pour certifier la sécurité de la gamme.

CONTACT PRESSE

Laurie BÉQUET
T +33 3 88 64 60 23
laurie.bequet@wurth.fr

Würth France
ZI Ouest
rue Georges Besse
67158 Erstein cedex

www.wurth.fr
Blog : infos.wurth.fr



**NOTRE PLUS BELLE
ENTREPRISE,
C'EST D'ACCOMPAGNER
LA VÔTRE !**

WÜRTH FRANCE

Würth France est multi-spécialiste de services et de produits de fixation, de l'outillage et des consommables d'atelier destinés aux professionnels.

**Plus de 4 100 collaborateurs
dont 3100 collaborateurs dédiés à la vente.**

**Plus de 220 points de vente PROXI Shop
à fin 2023 en France.**

260 000 clients professionnels.

110 000 références.

GROUPE WÜRTH

Les exigences imposées aux produits et aux services de Würth par plus de 4 millions de clients à travers le monde représentent le défi quotidien des collaborateurs du groupe. Dans plus de 400 sociétés présentes dans 80 pays du monde, plus de 85 000 collaborateurs, en tant qu'interlocuteurs compétents répondent à toutes les questions et toutes les exigences de nos clients.

Crédit photos : Gettyimages, Studio 18, Stéphane Spach, Francesco Procopio, Groupe Würth, Musée Würth, Mathis Construction Bois, Wood'Art - La Canopée © Seuil Architecture, ARTE CHARPENTIER, Bouygues Construction - Albert 1^{er}
© Elise ROBAGLIA, Holzbau Lötzeberg ASBL.

EUROBOIS

DOSSIER DE PRESSE

06>09/02/2024

STAND A70- HALL 6
EUREXPO - LYON

