



26>28/02/2025 STAND A40/42 - GRAND PALAIS - PARIS

FORUM BOIS CONSTRUCTION

DOSSIER DE PRESSE

S O M M A I R E

DÉCOUVRIR WÜRTH FRANCE	4-5
La stratégie omnicanale	6-7
Les engagements RSE	8-9
Les certifications et labels	10-11
La modernisation de la plateforme logistique	12-13
Le bâtiment Énergie et les panneaux photovoltaïques	14-15
WÜRTH FRANCE, PROXIMITÉ ET EXPERTISE	16-17
L'atelier Würth	18
Würth News	19
L'eshop et l'application mobile	20-21
Les PROXI Shops	22
Le premier PROXILOG	23
Les fonctionnalités E-shop et APP avec les magasins	24
La livraison du dernier kilomètre à vélo	25
Les Superstores	26-27
Le nouveau concept international au magasin de Malakoff	28-29
Le Würth Training Center	30-31
L'UNIVERS DU GROS ŒUVRE	32-33
Garde-corps temporaires	34
Assemblages bois sur béton	35
L'étanchéité à l'air	36-37
DESMOS SYSTÈMES : le plancher connecté 100% sec	38-39
L'UNIVERS DU SECOND ŒUVRE	40-41
Heracles	42-43
Les produits écoresponsables	44-45
WÜRTH FRANCE, UN MONDE DE SOLUTIONS	46-47
Le pôle d'ingénierie de Würth France	48-49
ORSYmobil, les aménagements intérieurs de véhicules utilitaires	50-51
Les solutions de gestion de stock	52-53
Les solutions de gestion de parc machines	54-55
Les solutions de gestion des achats	56-57



ENTREZ DANS L'UNIVERS DU BOIS AVEC WÜRTH FRANCE AU FORUM BOIS CONSTRUCTION !

Chers professionnels des métiers du Bois,

Depuis plus de 30 ans, les équipes Bois de Würth France sont mobilisées pour apporter des solutions et produits performants répondant aux besoins des professionnels. Constructeurs de maisons en ossature bois, charpentiers, maîtres d'ouvrages, architectes, bureaux d'études, bureaux de contrôle, c'est en étant plus proche de ces métiers et des exigences quotidiennes des professionnels que nous avons appris à construire et à adapter notre offre. Würth France participera à nouveau au Forum Bois Construction avec des démonstrations et des nouveautés ! Parce que notre plus belle entreprise c'est d'accompagner la vôtre, nous serons ravis de vous accueillir sur notre stand A40 A42 du 26 au 28 février 2025 pour vivre une véritable expérience dans l'univers du Bois.

Pour cette 14e édition de ce rendez-vous incontournable de la construction biosourcée, et dans un cadre unique, venez redécouvrir les incontournables des métiers du bois, tels que la visserie Bois Assy® 4 et les outils de dimensionnement associés. Mais aussi, venez découvrir ce qui sera l'innovation de l'année pour Würth France : le premier plancher connecté bois-béton 100 % sec.



D É C O U V R I R
W Ü R T H
F R A N C E



Würth France est le multi-spécialiste de services et de produits de fixation, de l'outillage et des consommables d'atelier destinés aux professionnels.

« Notre plus belle entreprise, c'est d'accompagner la vôtre ! ».
Par cette signature, Würth France souhaite répondre aux besoins et exigences des professionnels de tous les secteurs d'activités, des PME aux grandes industries.

Les chiffres clés

Plus de **4000** collaborateurs dont **3100** dédiés à la vente.

260 000 clients professionnels.

100 000 références.

98 % des produits disponibles en 24 à 48 heures.

Plus de 240 magasins "PROXI Shop".

770 millions d'euros de chiffre d'affaires en 2023.

90,9 % de clients satisfaits.

LA CONFIANCE

DE PLUS

DE **260 000**

CLIENTS



**TOUJOURS
PLUS PROCHE
DE SES CLIENTS**

LA STRATÉGIE OMNISCANALE

Grâce à sa stratégie omniscanale, Würth France offre plus de 100 000 références complétées par des systèmes et solutions performants à ses clients. Avec plus de 3100 collaborateurs dédiés à la vente,

plus de 240 magasins, un e-shop performant et un service Relation Clients à l'écoute, les professionnels peuvent s'appuyer à tout moment sur l'un des points de contact de Würth France.



NOS ENGAGEMENTS RSE

2020



Plus de pesticide
sur nos sites



Des **refuges**
pour la
biodiversité



Reconnaissance
de nos
engagements



Charte
de la
biodiversité



Moins de transports pour
nos **déchets**

2022



Produits et
services
économés en énergie



Agir sur le
cycle de vie
des produits
et services



Réduire
de **40 %** nos
consommations



Réduire notre
empreinte
carbone



Développer les
bornes de recharge
électrique sur nos sites

2023



Mesure de notre
empreinte carbone
scope 3



Création d'un réseau
de **chaleur**
par **géothermie**



Installation de
panneaux
photovoltaïques



Ecovadis
médaille
Argent



**Fauchage
tardif**



**Prairie
fleurie**



Développement
des **produits
écoresponsables**



Alimenter 100 %
de nos sites en
électricité verte



**Récupérer
les déchets**
chez nos clients



**Gestion
raisonnée** des
espaces verts



Entreprise
handi-accueillante

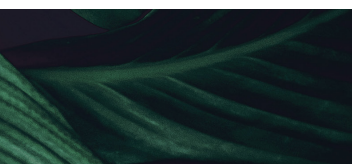


Augmenter notre **offre
en produits
écoresponsables**



Développement
de nos **4 axes
stratégiques de
décarbonation**

Tout comme le Groupe, **Würth France est engagée dans une démarche RSE depuis maintenant 3 ans.** Un comité de pilotage suit l'état d'avancement des actions dans les domaines de l'Énergie, de l'Environnement et du Social.



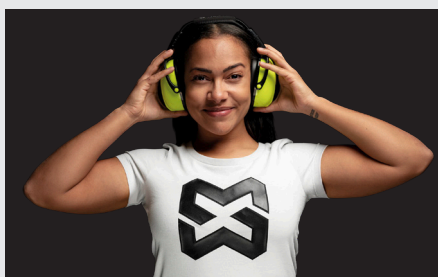
NOS CERTIFICATIONS



Qualité

Depuis plus de 20 ans, Würth France est certifiée **ISO 9001** et met en œuvre de façon systématique les outils tels que l'audit interne des processus, produits et magasins, la maîtrise et l'animation de ces derniers.

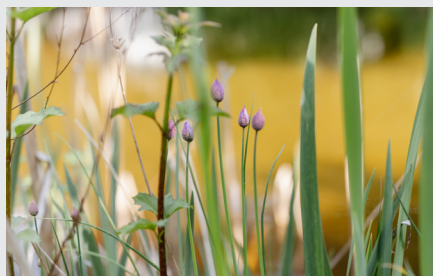
Certifiée depuis 1996



Santé et sécurité

La norme **ISO 45001** est un modèle de système de management pour maîtriser les impacts et les risques liés à l'activité de l'entreprise mais aussi un modèle de système de management pour garantir la sécurité des personnes.

Certifiée depuis 2013 (OHSAS)



Environnement

La certification **ISO 14001** apporte des garanties en matière de maîtrise des impacts environnementaux de l'entreprise : déchets, bruits, gaz à effet de serre, énergie, préservation du sol et des eaux souterraines.

Certifiée depuis 2011



Énergie

La certification **ISO 50001** certifie que l'entreprise a établi et entretient un système de management de l'énergie. Son périmètre englobe l'ensemble des bâtiments du site d'Erstein, y compris l'activité des conseillers commerciaux.

Certifiée depuis 2022

NOS LABELS



Ecovadis

Lors de la dernière évaluation ECOVADIS de 2023, une plateforme collaborative RSE, Würth France a obtenu une médaille d'argent avec un score de 63/100. Cette note est le reflet de l'engagement RSE à divers niveaux : environnement, sécurité, ressources humaines, éthique et achats responsables.



Meilleurs employeurs 2024

Pour la sixième année consécutive, Würth France a été désignée « meilleur employeur 2024 » par la rédaction du magazine Capital, sur la base d'une enquête réalisée auprès d'un panel de 20 000 salariés. Cette distinction est le reflet d'une culture d'entreprise forte et engagée pour le bien-être des collaborateurs



ALSACE EXCELLENCE

Würth France a obtenu le label Alsace Excellence et s'inscrit comme un ambassadeur des valeurs économiques, sociales et environnementales de la région Alsace. Ce label incarne l'ancrage territorial et la démarche continue de l'entreprise pour innover dans le respect de l'environnement.



GEEIS Diversity

Promouvoir l'égalité entre les femmes et les hommes, la diversité et l'inclusion tels sont les sujets sociaux que Würth France promeut depuis de nombreuses années notamment avec la signature de la Charte de la Diversité en 2007 et au travers de sa politique OPEN depuis 2010. Des objectifs pleinement intégrés dans sa politique RSE et qui mettent l'accent sur la solidarité et la non-discrimination. En récompense de son engagement et de ses actions, Würth France a obtenu le label GEEIS Diversity en février 2023 pour une durée de 4 ans.



LA MODERNISATION DE LA PLATEFORME LOGISTIQUE

EVOLOG : La logistique selon Würth France

Avec plus de 75 M€ investi ces dernières années, Würth France se dote d'un nouvel outil logistique sur son site d'Erstein. Cette modernisation a pour objectif d'améliorer les délais de livraison, d'augmenter la productivité, de perfectionner le traitement et ainsi gagner en réactivité et, pour permettre cela, une révision de l'ergonomie des postes de travail a été menée.

Cette nouvelle plateforme logistique, baptisée EVOLOG, permettra d'augmenter la satisfaction des clients, de rester compétitif sur un marché fortement concurrentiel et surtout de pérenniser les emplois en permettant une montée en compétences des collaborateurs grâce, notamment, à la formation aux nouvelles technologies.



LE BÂTIMENT ÉNERGIE ET LES PANNEAUX PHOTOVOLTAÏQUES



DES INVESTISSEMENTS

STRATÉGIQUES

POUR L'AVENIR ÉNERGÉTIQUE

Dans le cadre de son engagement envers le développement durable et la réduction de son empreinte carbone, Würth France investit dans les panneaux photovoltaïques sur ses différents sites, totalisant une surface de 6622 m² et une capacité de production de 1355 kWc.

Les nouveaux bâtiments de la logistique d'Erstein (Evolog) ont été équipés de 1115 m² de panneaux photovoltaïques installés en toiture, représentant un investissement de 195 000 € et une production annuelle de 227,37 kWc. Cette installation contribue à réduire les émissions de CO₂.

De plus, 2310 m² de panneaux photovoltaïques ont été installés en ombrière, pour un investissement de 1,2 million d'euros et une production de 460,85 kWc. Le nouveau bâtiment énergie dispose également de 212 m² de panneaux photovoltaïques, fournissant une production de 45 kWc.

Enfin, le site logistique de Montélimar a vu l'installation de 2985 m² de panneaux photovoltaïques en ombrière sur son parking, pour un coût total de 1,15 million d'euros et une production de 622 kWc. Cette solution innovante offre une double fonction de protection des véhicules et de production d'énergie verte.

La création d'un réseau de chaleur : le bâtiment Énergie

Würth France a investi dans un réseau de chaleur et de production d'air froid décarboné, permettant d'alimenter l'ensemble des bâtiments Würth de la rue Georges Besse d'Erstein en utilisant l'eau de la nappe phréatique. Cette technologie permettra de réaliser des économies d'énergie importantes de l'ordre de 60%. Entre 2023 et 2025 tous les bâtiments seront raccordés à ce nouveau système.

Le réseau de chaleur ainsi installé alimentera, à terme, une surface totale de 65 000 m².





W Ü R T H
F R A N C E ,
P R O X I M I T É
E T E X P E R T I S E





Avec sa stratégie omnicanale, Würth France souhaite répondre aux attentes de tous les professionnels et faciliter ainsi leur quotidien. En innovant et en proposant de nouveaux concepts, Würth France souhaite aussi être toujours plus proche de ses clients.

L'ATELIER WÜRTH

Le liveshopping selon Würth



WÜRTH SE LANCE DANS LA TV !

Dans un monde en constante évolution où les habitudes d'achats changent très vite, Würth France s'adapte aux nouvelles tendances en surfant sur le digital.

L'Atelier chez Würth

L'Atelier repose sur un concept très connu, celui du téléshopping ! Würth France a souhaité rajeunir le concept et offrir à ses clients une expérience inédite d'achat en ligne. Pour faire simple, en visionnant l'Atelier, ils pourront découvrir les produits en vidéo via des démonstrations, poser des questions aux experts (chefs de produits, chefs de marché, formateurs...) et même acheter les produits présentés en bénéficiant d'offres exclusives.

L'avantage c'est l'interactivité ! L'Atelier permet de créer du lien avec les clients, même à distance et surtout différemment.

Toutes les émissions sont disponibles en replay sur wurth.fr



Découvrez
l'Atelier 100 %
Menuiseries
Extérieures



Découvrez
l'Atelier 100 %
Vis à bois

Pour participer ? Rien de plus simple !
Il suffit de s'inscrire sur wurth.fr

WÜRTH NEWS

Le magazine des pros

Retrouvez
toutes les
actualités des
métiers du
bois !



INFORMER
TECHNIQUEMENT
LES PROFESSIONNELS

Des comparatifs, des guides de choix,
des informations techniques, des
nouveauautés, des actualités par métiers,
toutes les infos sont sur le blog !

L'E-SHOP ET L'APPLICATION MOBILE

Les avantages du compte E-shop

Le compte E-shop permet d'accéder à plus de 100 000 références disponibles 24 h/24 & 7 j/7, de profiter d'offres exclusives chaque semaine, d'utiliser des fonctionnalités innovantes (historique de commande, gestion de budgets, circuit de validation, centre de coûts, commande par abonnement), de découvrir une sélection de produits dédiés à chaque métier et des guides de choix pour trouver les produits adaptés.

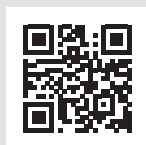
Les avantages de l'Application Mobile

L'application mobile Würth accompagne les clients partout et permet de gagner du temps au quotidien ! Avec la fonctionnalité scan, les produits s'ajoutent directement au panier. Disponibles 24 h/24 & 7 j/7, les commandes peuvent être réalisées n'importe où, à tout moment de la journée ! Elle permet également de retrouver le magasin PROXI Shop le plus proche pour tous les besoins de dépannage. Les clients peuvent suivre leurs commandes, utiliser les fonctionnalités innovantes et surtout profiter d'offres exclusives.

Comment s'inscrire ?

- 1 Cliquez sur "**se connecter**"
- 2 **S'inscrire** en **remplissant** les informations nécessaires,
- 3 **Vous recevrez** vos informations de connexion par mail.

**EN 3 CLICS
DIRECTEMENT
SUR NOTRE
E-SHOP**



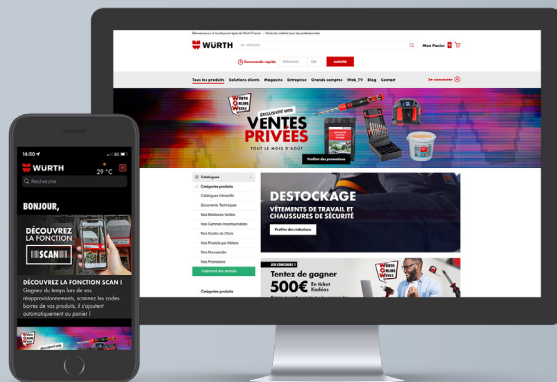
Comment installer notre App' Mobile



Disponible sur
App Store

DISPONIBLE SUR
Google play

**SIMPLIFIER
LE QUOTIDIEN
DES CLIENTS**



Découvrez les dernières fonctionnalités innovantes de wurth.fr !

L'historique de commande :

les clients peuvent retrouver l'ensemble des commandes effectuées sur tous les canaux de vente. Ils peuvent consulter le statut de la livraison en lien avec le transporteur, le statut des reliquats et même leurs factures (pour les clients autorisés). Ils ont également la possibilité de renouveler la commande à l'identique ou de la moduler en fonction de leurs besoins du moment !

Le centre de coût : cette fonctionnalité permet à l'acheteur de choisir l'entité à laquelle il souhaite imputer la facture d'une commande. Il peut s'agir d'un site géographique en particulier, d'un service, etc.

Le circuit de validation : il s'agit d'une solution d'achat avancée qui

permet aux décideurs de l'entreprise de contrôler tout le processus d'achat. L'acheteur va pouvoir réaliser sa commande de manière classique mais au lieu d'une validation immédiate, cette dernière sera transmise à un décideur qui a la possibilité de valider la commande en l'état ou bien de la modifier à sa convenance.

La commande par abonnement :

elle permet aux clients de créer à l'avance leur(s) panier(s) et de définir une fréquence de livraison. En quelques clics, ils peuvent choisir les produits qu'ils souhaitent, la fréquence de livraison adaptée et valider : la commande s'effectue ensuite automatiquement !

La gestion des budgets :

le client définit son budget sur une période donnée et l'équipe de la Hotline de Würth France se charge alors de paramétrer les informations dans son compte sur simple demande.

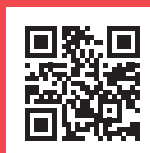
**OÙ QUE VOUS SOYEZ,
UN PROXI SHOP
À MOINS DE 25 MINUTES
POUR VOUS DÉPANNER !**

LES PROXI SHOPS



Répartis sur tout le territoire, les magasins contribuent à développer plus de proximité avec les clients. Würth France renforce ainsi ce canal de vente, point de vente en libre-service pour tous les professionnels afin qu'ils puissent accéder à une large gamme de produits répondant à leurs besoins de dépannage : consommables, outillage, produits chimiques, machines électroportatives, équipements d'ateliers et de chantiers... Les PROXI Shops proposent les 4 000 références les plus courantes du catalogue Würth, exclusivement réservées aux professionnels. Pour le client, c'est la possibilité de se dépanner, de découvrir les produits, de bénéficier de conseils d'experts, d'assister à des démonstrations et des animations commerciales.

**Retrouvez
l'intégralité
des magasins
Würth France**





LE PREMIER PROXILOG

En 2023, un PROXILOG a ouvert à Vaulx-en-Velin, dans la métropole de Lyon. Ce site combine un PROXI Shop et un dépôt logistique.

Ce nouveau concept a été créé pour répondre à une demande spécifique des clients, et notamment les majors de la construction. Le PROXILOG est un moyen d'optimiser la livraison sur le dernier kilomètre et de réaliser des livraisons sur-mesure.

La réflexion sur le projet et la recherche du site a pris plusieurs années. C'est en 2022 que l'emplacement et le bâtiment ont été trouvés à Vaulx-en-Velin et permettaient d'accueillir un magasin PROXI Shop, un entrepôt mais aussi une agence commerciale. La mise en place du PROXILOG dans la région lyonnaise s'explique aussi par une activité de construction

dynamique dans cette région. Le PROXILOG associe les avantages d'un PROXI Shop et d'un entrepôt d'environ 1000 m² : le client peut se rendre dans le magasin pour emporter une commande « classique » mais aussi se rendre au comptoir de l'entrepôt pour récupérer de la marchandise préalablement commandée auprès du conseiller commercial.



LES FONCTIONNALITÉS E-SHOP, APP AVEC LES MAGASINS

Click & Collect sur l'E-shop et l'application mobile

Lorsque le client a un besoin de dépannage urgent sur chantier par exemple, Würth France propose désormais le Click & Collect.

Ce service permet aux clients de récupérer des produits dans les plus brefs délais dans les 240 magasins Würth. Le client passe sa commande sur l'app, sélectionne le mode de livraison « Click & Collect », vérifie la disponibilité des produits dans le magasin de son choix et valide la commande.

Le paiement s'effectue directement sur l'E-shop et l'App et le retrait est possible 1 h après la validation de la commande.

Livraison en magasin disponible sur l'E-shop

Si le client est en déplacement et n'est pas en mesure de réceptionner ses commandes, Würth France propose la livraison en magasin.

Ce service consiste à passer commande sur l'e-shop et de choisir la livraison en magasin.

La commande sera disponible dans le magasin sous 1 à 3 jours.



LA LIVRAISON DU DERNIER KILOMÈTRE À VÉLO



Sur le secteur du Grand Paris, Würth France a mis en place la livraison du dernier kilomètre à vélo depuis 2022.

Le premier partenariat avec Riders Social Club pour livrer des petits colis sur les plus grands chantiers parisiens s'est achevé en octobre 2023.

Würth France a signé un nouveau partenariat avec Narvélos pour livrer les colis sur les chantiers du Grand Paris. Pour certains d'entre eux, les produits sont conditionnés dans des bacs réutilisables, permettant ainsi la réduction des déchets liés aux suremballages carton.

Déjà plus de 2,5 tonnes CO₂ économisés et plus de 5500 km en vélo parcourus !

Le saviez-vous ?

Une livraison à vélo-cargo permet en moyenne d'économiser 400 g CO_{2eq} par kilomètre par rapport à une livraison en véhicule léger diesel.

LES SUPERSTORES

Des corners par métiers



DES CORNERS DÉDIÉS

À CHAQUE MÉTIER

POUR PLUS D'EFFICACITÉ !

Würth France teste un nouveau concept de magasin : les Superstores.

À fin janvier 2025, Würth France a ouvert 6 Superstores : Sausheim, Monthéry, Bordeaux, Toulouse, Nancy et Souffelweyersheim.

La dimension du magasin reste la même à savoir environ 600 m², c'est l'implantation qui change. Les univers par type de produits (chimiques, outillage, visserie,...)

laissent la place aux univers par métier !

Cette nouvelle implantation permet notamment de proposer des corners par métier avec des gammes de produits spécialisées.

Pour les clients, l'avantage est important : ils peuvent se rendre directement dans leur univers métier, ils auront accès rapidement à leurs produits habituels, aux incontournables mais aussi aux nouveautés. Un espace central au cœur du magasin est quant à lui dédié aux produits transverses. Les Superstores abritent pas moins de 6000 références.

Les superstores sont dotés de bornes interactives en libre-service où les clients peuvent accéder à toutes les informations produits et notamment aux guides de choix.

WÜRTH FRANCE
ÉQUIPE CERTAINS
MAGASINS DE BORNES
DE RECHARGE POUR
VÉHICULES ÉLECTRIQUES

Pour accompagner ses clients possédant un véhicule électrique, Würth France met à disposition des bornes de recharges sur certains PROXI Shops. Ces bornes offrent 30 minutes de recharges gratuites pour les clients dans les points de vente déjà équipés.



LE NOUVEAU CONCEPT INTERNATIONAL AU MAGASIN DE MALAKOFF

Würth France a ouvert en octobre 2024 son tout premier magasin basé sur un nouveau concept international. Situé à Malakoff, dans le département des Hauts-de-Seine, ce magasin incarne une rupture avec les formats traditionnels de l'entreprise, tant en France qu'à l'échelle mondiale. Ce lancement marque une étape clé pour Würth France et pour le Groupe Würth, ce concept innovant étant le fruit d'une étroite collaboration entre la filiale française et le Groupe.



Un design et une expérience client repensés

Dans ce nouveau magasin, le comptoir, habituellement situé à l'entrée, est désormais positionné au centre, transformant ainsi la manière dont les clients interagissent avec le personnel. Grâce à une disposition repensée, les collaborateurs ne seront plus statiquement placés derrière un comptoir fixe, mais circuleront librement dans le magasin, équipés de tablettes connectées. Cela leur permettra de consulter l'historique d'achat des clients en temps réel, offrant ainsi un accompagnement personnalisé et proactif tout au long de leur parcours.





Des espaces dédiés à l'innovation

Ce nouveau concept intègre également des espaces dédiés aux démonstrations des produits Würth, permettant aux clients de découvrir en action les solutions proposées. Un autre espace est consacré aux impressions personnalisées sur les vêtements Würth Modyf ou directement sur les vêtements des clients, offrant un service de personnalisation immédiat.

Une esthétique moderne et chaleureuse

L'agencement du magasin est également en phase avec cette vision renouvelée, avec des rayonnages en bois noir et bois naturel qui créent une ambiance à la fois moderne et chaleureuse.

Vers un déploiement national et international

Le magasin de Malakoff, qui fait figure de projet pilote, servira de base d'expérimentation pour ce concept avant un déploiement éventuel dans toutes les filiales du Groupe.

« Ce nouveau concept incarne l'évolution du commerce de proximité, tout en renforçant la relation de confiance avec nos clients. Nous sommes impatients de voir l'impact positif que cela aura sur leur expérience d'achat. », Luc Grédy, directeur stratégie et développement des magasins Würth France. »

DES FORMATIONS DANS LE DOMAINE DE LA CONSTRUCTION

- Carottage
- Soudure
- Échafaudage
- Prévention des risques
- Chevillage



WÜRTH TRAINING CENTER



**Le centre de formation dédié
aux professionnels**

FORMER

LES PROFESSIONNELS

À L'UTILISATION

DE PRODUITS

En 2020, Würth France a ouvert un centre de formation « Würth Training Center » dédié aux professionnels. Depuis sa création en 1967, Würth France a acquis une expertise sur l'utilisation de ses produits. Dans un environnement où tous les métiers sont soumis à des évolutions technologiques et normatives, **le Würth Training Center (WTC) se distingue en proposant directement aux entreprises des solutions de formation de leurs équipes.**

Würth France propose ainsi aux entreprises de tous les secteurs d'activités, de former leurs collaborateurs à la sécurité, aux techniques de vente, aux techniques produits...

Riche d'une trentaine de formateurs et certifié Qualiopi depuis juillet 2021, le centre de formation a également pour partenaire l'APAVE, leader en France des formations santé et sécurité au travail, ce qui renforce d'autant plus l'expertise de WTC dans le domaine. Les formations peuvent être effectuées directement dans les locaux des

entreprises, dans l'une des agences Würth en France ou au sein du Würth Training Center, situé à Erstein (Bas-Rhin).

Les + services :

- Un catalogue de plus de 70 formations disponibles.
- Formations courtes d'une demi-journée à 5 jours.
- Formateurs experts dans différents domaines techniques.
- Flexibilité du lieu de formation.
- Salles de formation spacieuses.

Toutes les formations :

<https://www.wurthtrainingcenter.fr/>

Contact : 03 88 59 61 82

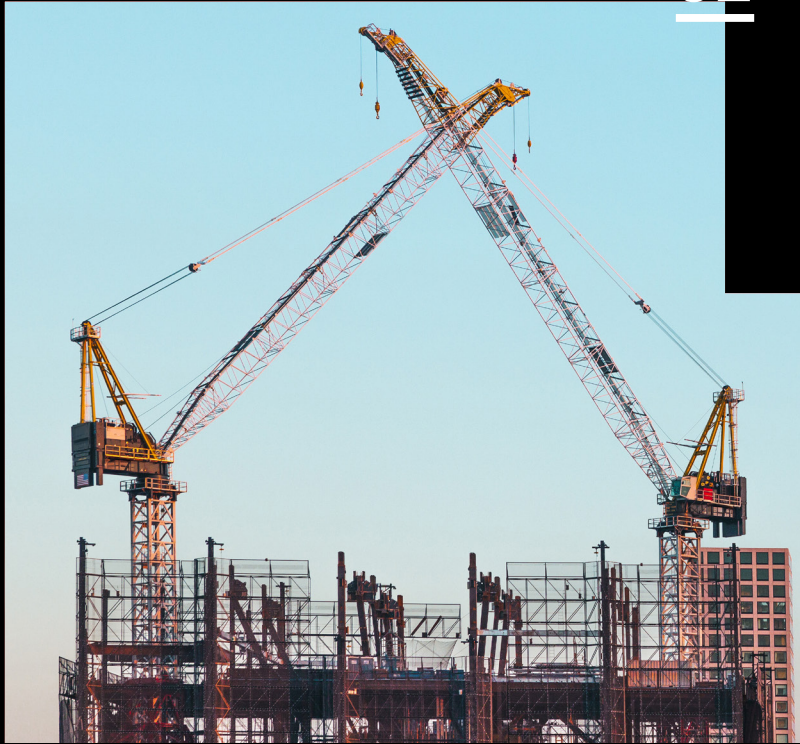
admin.formation@wurth.fr

Certification Qualiopi depuis 2021

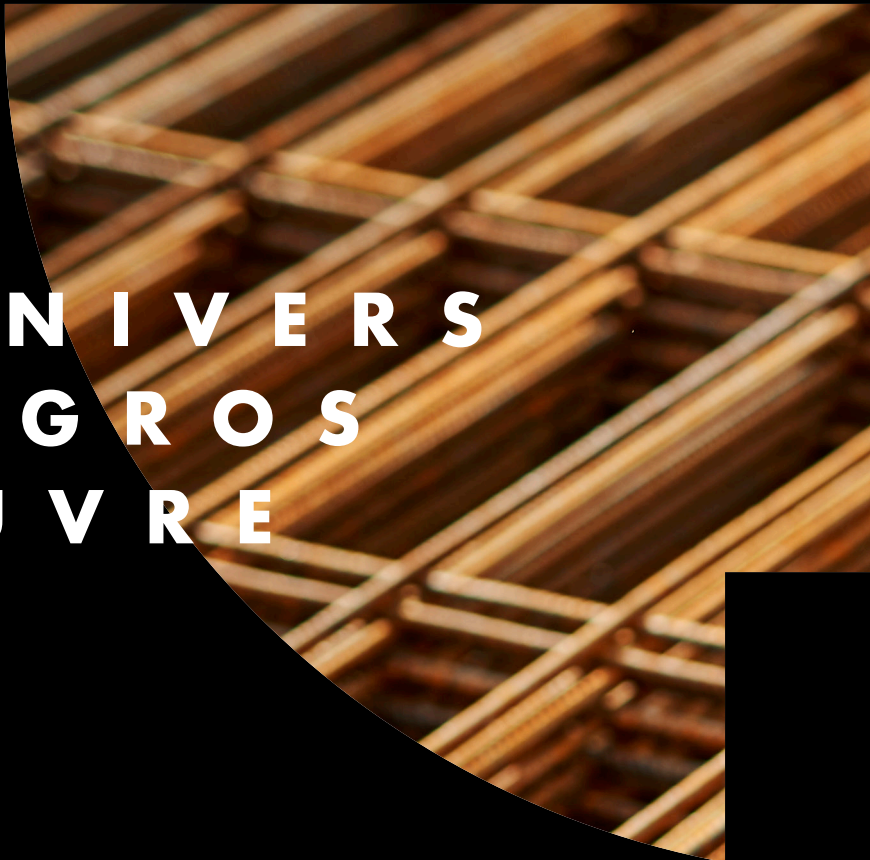


REPUBLIQUE FRANÇAISE

Actions de formation



L'UNIVERS
DU GROS
OEUVRE





GARDE-CORPS TEMPORAIRES

La solution de fixation pour les supports bois

D'un point de vue fixation, le bois est un matériau très différent du béton. Les ouvrages bois se développent pour répondre au contexte environnemental actuel.

La conformité d'un garde-corps temporaire est soumise à plusieurs règles, la première concernant le garde-corps lui-même. La norme NF EN 13374+A1 précise qu'un garde-corps temporaire doit disposer d'un avis technique certifiant conforme à l'usage à la fois le poteau, les lisses horizontales et la platine. Ensuite, la fixation du garde-corps doit être justifiable et justifiée au regard des normes en vigueur. Pour la fixation sur support bois il est possible d'utiliser différents produits tels que des tirefonds, des boulons ou encore des vis à bois.

Les contraintes du bois

Contrairement aux supports tels que le béton, le calcul des efforts appliqués aux fixations diffère de manière importante. Le bois et ses dérivés (CLT, LVL, Lamellé-collé, ...) s'avère être un matériau considéré comme compressible.

Ainsi, dès qu'un effort est appliqué à l'endroit de la lisse haute du garde-corps, on constate que l'effet de rotation observé dans la platine a pour conséquence de comprimer le bois. C'est pourquoi, la note de calcul des fixations sur support bois, en plus de justifier

la résistance des fixations, devra justifier la capacité du support bois à ne pas se comprimer au-delà de ses capacités propres.

Une méthode de calcul proposée par le pôle d'ingénierie de Würth France

Le pôle d'ingénierie de Würth France propose une méthode de calcul globale justifiant à la fois la résistance à la traction et au cisaillement des organes d'assemblages utilisés mais également la résistance à la compression du bois.

L'outil de calcul développé et utilisé par le pôle d'ingénierie de Würth France permet de définir le point de basculement de la platine, les hypothèses de rigidité de celle-ci ainsi que la résistance à la compression du support bois.

Les notes de calcul pour ce type d'ouvrage sont réalisées exclusivement par le Pôle d'ingénierie de Würth France sur simple demande.



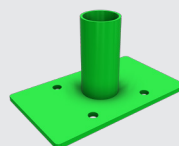
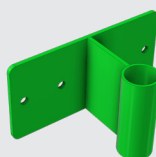
© Elise Robaglia

LES PRODUITS

ASSY PLUS 4 COMBI



ASSY 4 COMBI



ASSEMBLAGES BOIS SUR BÉTON

Les assemblages sont aussi variés que complexes. Dans la construction bois, la mixité des matériaux oblige les concepteurs et les utilisateurs à s'interroger sur la justification de ceux-ci.

Pour réaliser un calcul de cheville sur support béton ou sur une maçonnerie, il existe le logiciel Würth Profix Design. Celui-ci propose plusieurs configurations de fixations, mais systématiquement pour des assemblages de platines métalliques sur structure béton ou maçonnée.

Or, l'emploi de chevilles (chimique, mécanique ou à verrouillage de forme) pour assembler, par exemple, une lisse basse d'ossature, une muralière ou encore une panne sablière est tout à fait possible.

Le dimensionnement d'un assemblage bois sur béton est réalisé en 2 étapes :

- La vérification de la cheville dans le béton
- La vérification de la cheville dans le bois

Pour ce faire, il conviendra d'utiliser 2 outils, le premier étant le logiciel Profix v4, le deuxième étant la feuille de calcul au format MS Excel.

Le logiciel Profix Design va permettre de choisir la fixation adaptée au support tandis que la feuille de calcul va permettre de mesurer la résistance maximum au cisaillement de la cheville dans le bois, pour la fixation souhaitée.



Le logiciel Profix

Le logiciel Profix® est un outil conçu pour faciliter le travail des professionnels du bâtiment et du bois. Il permet de concevoir des projets de construction en créant des plans détaillés et en effectuant des calculs techniques. Il permet une grande précision ainsi qu'une efficacité dans la réalisation des projets.

Profix®
DESIGN

Pour découvrir le logiciel



L'ÉTANCHÉITÉ À L'AIR

L'ÉTANCHÉITÉ À L'AIR, QU'EST-CE QUE C'EST ?

CONSTRUIRE INTELLIGENT

L'étanchéité à l'air est l'ensemble des systèmes constructifs mis en œuvre pour qu'un bâtiment soit étanche à l'air afin d'éviter les déperditions thermiques et réguler la surconsommation énergétique.

L'ÉTANCHÉITÉ À L'AIR, À QUOI ÇA SERT ?

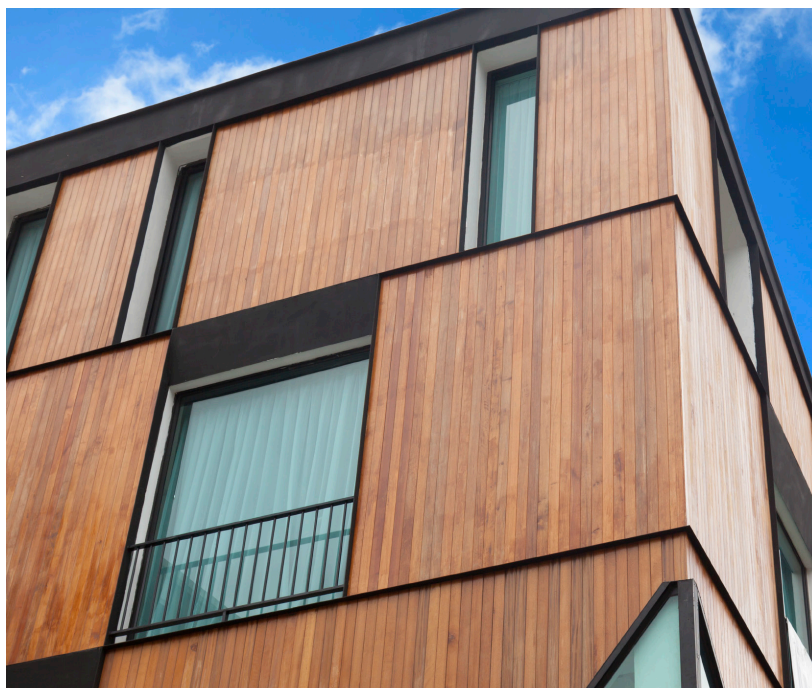
OPTIMISATION DE L'ISOLATION

L'application du système d'étanchéité à l'air protège l'isolant de l'humidité. Sa présence préserve le bâti et ses composants de la dégradation, garantissant ainsi l'optimisation du pouvoir calorifique de votre isolation.

L'ÉTANCHÉITÉ À L'AIR, QUELS AVANTAGES ?

ÉCONOMIE ET ENVIRONNEMENT

L'étanchéité à l'air optimise le confort de vie de nos habitats. En consommant moins, nous dépensons moins, et nous participons à la préservation de notre habitat premier qu'est notre planète.



Découvrez
le guide de
choix des
membranes
d'étanchéité



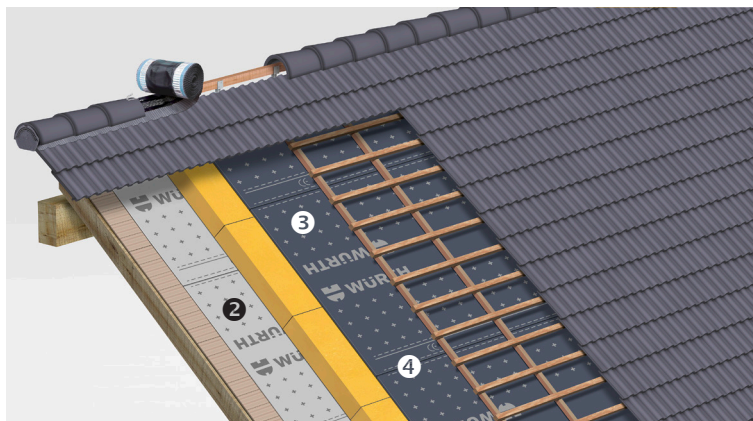
1 Le closoir

est posé en haut des toitures au niveau de la ligne de faitage.

Il sert à assurer la bonne ventilation de la toiture et à la protéger des infiltrations de neige, d'eau de pluie et des nuisibles (insectes, oiseaux...).

2 Les membranes intérieures

sont appelées des frein-vapeur ou des pare-vapeur (selon leur valeur SD). Elles sont posées du côté intérieur d'une construction et permettent comme leur nom l'indique de protéger l'isolant des infiltrations d'eau et de vapeur venant de l'intérieur de la construction.



3 Les membranes extérieures

appelées écrans de sous-toiture lorsqu'elles sont posées en toiture et pare-pluie lorsqu'elles sont posées en façade, sont les membranes qui se posent du côté extérieur d'une construction.

Leur rôle est de laisser s'échapper la vapeur d'eau venant de l'intérieur et d'empêcher les infiltrations d'eau, de neige, d'insectes et de nuisibles venant de l'extérieur.

4 Les adhésifs

ont une fonction essentielle dans le système d'étanchéité à l'air, ils servent à assurer la bonne étanchéité sur certaines zones :

- Sur les zones de recouvrement entre deux lés
- Sur les zones où les agrafes sont posées
- Sur les bordures
- Sur les petites déchirures.

Chez Würth, nos adhésifs pour l'étanchéité à l'air sont appelés EURASOL

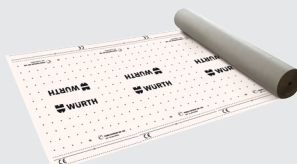
NOS DERNIÈRES NOUVEAUTÉS



FREIN-VAPEUR HYGROVARIABLE WÜTOP® THERMO VARIO SD

Art. N° 0681 000 147

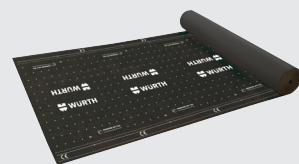
C'est une membrane d'étanchéité intérieure à valeur SD variable. En période hivernale, sa valeur SD augmente, cette valeur plus élevée freine la circulation de la vapeur d'eau de l'intérieur vers l'extérieur et protège l'isolant et la paroi de l'humidité. En période estivale, sa valeur SD diminue, cette valeur plus faible favorise la circulation de la vapeur d'eau de l'extérieur vers l'intérieur et permet le séchage des parois.



PARE-VAPEUR WÜTOP® DS 100

Art. N° 0681 000 025

Pare-vapeur et pare-vent à valeur SD élevée. Il permet d'éviter les pertes de chaleur causées par un débit d'air inutile et empêche la pénétration d'humidité dans l'isolation thermique interne.



ÉCRAN DE SOUS-TOITURE PERSPIRE HPV TR3

Art. N° 0681 001 399

Hautement perméable à la vapeur. C'est une membrane d'étanchéité hautement qualitative. Grâce à sa haute densité (225g/m²), le PERSPIRE HPV TR3 doit être tendu entre des supports d'entraxes tels que des chevrons pouvant aller jusqu'à 90 cm maximum. La pose peut s'effectuer sur support discontinu, continu ou directement sur l'isolant.

DESMOS SYSTÈME : LE PLANCHER CONNECTÉ 100% SEC

Depuis plusieurs années, le groupe Würth accorde une attention particulière à l'innovation. De nombreux thèmes sont ainsi portés pour permettre aux utilisateurs de ces produits une meilleure expérience quotidienne. L'univers de la construction chez Würth, s'est toujours efforcé de promouvoir cette dynamique en offrant, chaque année, de nouvelles avancées. **Cette année, la construction bois se voit gratifiée d'une nouvelle solution mixte : le plancher connecté bois-béton en filière 100 % sèche. Mais, qu'est-ce qu'un plancher bois-béton ?**

Dans quels types de projets l'utilise-t-on ? Que signifie « filière 100% sèche » ?

Le meilleur des deux mondes

Dans la famille des planchers mixtes, les planchers connectés bois-béton constituent une solution constructive innovante alliant les qualités du bois à celles du béton. Cette association permet de bénéficier des avantages de chaque matériau tout en limitant leurs inconvénients.

L'intérêt de ce mode constructif consiste à optimiser les performances mécaniques en combinant le bois et le béton. Nous améliorons ainsi la résistance du plancher en utilisant les avantages des deux matériaux, la résistance en compression du béton et la résistance en traction du bois). Nous pouvons ainsi réduire les sections des deux matériaux grâce au principe de connexion.

Ensuite, le fait d'utiliser le béton permet d'améliorer le comportement général du plancher en situation d'incendie, notamment en réduisant la masse combustible.

Enfin, que ce soit acoustique ou vibratoire, le confort, sujet prépondérant dans l'élaboration des bâtiments, se voit amélioré par l'apport de masse lié au béton.

Une solution polyvalente

L'intérêt d'un tel système consiste à ne pas restreindre son utilisation. Ainsi, que ce soit en rénovation ou en construction neuve, il trouve ses intérêts.

Lors de la réhabilitation de bâtiments, pour conserver une structure bois existante et saine, ou lors du changement d'usage d'un plancher, le système planchers connectés bois-béton trouve grâce aux yeux des concepteurs et constructeurs. En construction neuve, ils offrent une grande liberté de conception architecturale et contribuent à la construction de bâtiments durables et performants.

Du béton mais pas d'eau

Les solutions actuelles proposées sur le marché de la construction proposent des solutions dites en « filière humide ».

Le principe de la filière humide consiste à préparer le support en installant les solives bois, un fond de coffrage et un film de protection puis de couler un béton frais dessus.

Dans ce cas, les solives et la structure dans son ensemble, à fortiori quand elle est en bois, voit

son taux d'hygrométrie augmenter du fait de l'eau contenue dans le béton.

Cela amène à un phénomène de gonflement du bois puis de retrait (après durcissement du béton) qui peut être dommageable à la structure.

Certaines solutions proposent de préfabriquer, en atelier, les planchers mais, dans ce cas, il s'agit de planchers nervurés et le risque de voir le solivage impacté par l'afflux d'humidité lié au béton existe.

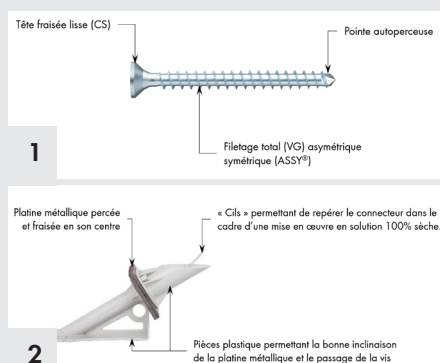
Le principe de filière sèche consiste à préfabriquer une dalle béton en usine.

Cette dalle est livrée sur le chantier, déposée sur le solivage bois puis connectée à l'aide de vis à bois dédiées et spécifiques.

L'intérêt d'un tel système est, pour le principal, la non-exposition des éléments en bois à une humidité importante liée au béton. Éviter les fuites de laitance du béton sur les solives bois, pour ne pas avoir à poncer, post-construction, les poutres qui devraient être visibles. Optimiser le chantier en travaillant en temps masqué. Permettre une démontabilité de l'ouvrage lors de sa déconstruction.

Cette dernière solution existe désormais, il s'agit d'un système composé de deux produits, un Connecteur FT et une vis Assy plus VG 4 CS.

Le Connecteur FT (**Figure 1**) est coulé dans le béton lors de la préfabrication de la dalle en usine. La vis (**Figure 2**) est utilisée pour assembler la dalle béton au solivage bois, sur le chantier (**Figure 3**). Ce procédé constructif est en cours de certification (ATEX de cas a), et, pour mener à bien ce projet, nous avons réalisé plusieurs campagnes d'essais au sein du laboratoire du FCBA à Bordeaux. Ainsi, DESMOS SYSTÈME sera valide pour une utilisation en France métropolitaine ainsi qu'en Corse. Pour un usage dans des bâtiments d'habitation de la 1ère à la 4ème famille, les bureaux ou Etablissements Recevant du Public.



Investissement d'Avenir
Appel à projets national :
" Mixité pour la Construction Bas Carbone "
Un consortium :

URBAIN
des BOIS

WÜRTH

FEHR

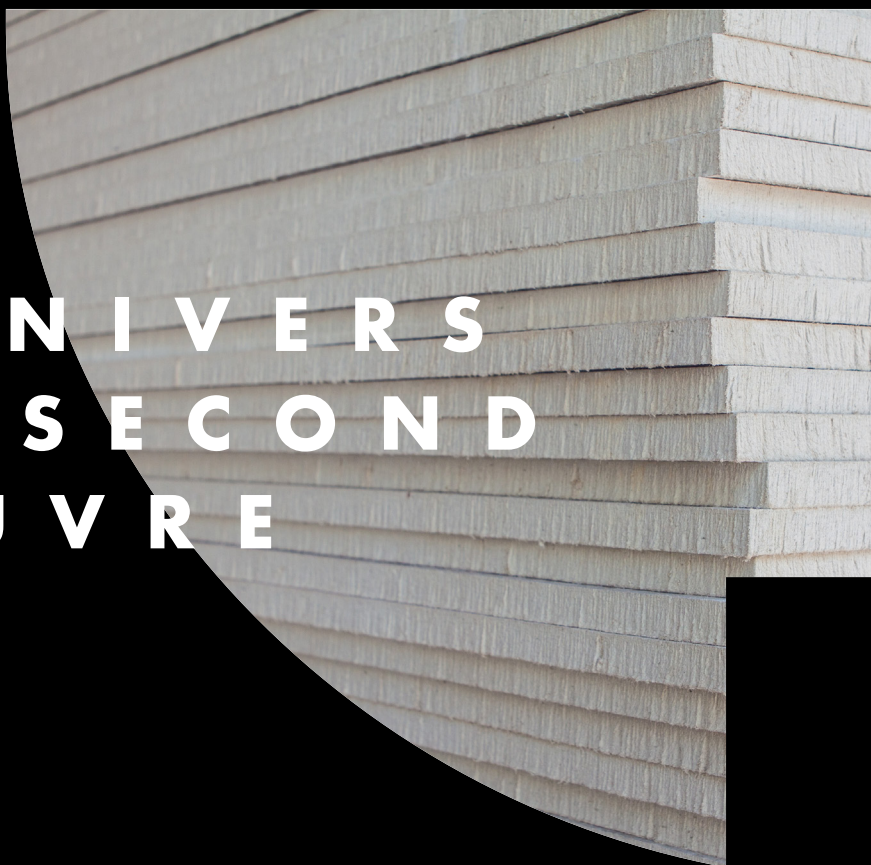
Ce projet a été financé par le gouvernement
dans le cadre du plan de relance France
2030 opéré par l'ADEME

RÉPUBLIQUE
FRANÇAISE
Liberté
Égalité
Fraternité





L'UNIVERS
DU SECOND
OEUVRE





HERACLES

Avec des besoins en évolution, Würth a tenu à étendre son offre dans sa gamme Quincaillerie du bâtiment pour toujours mieux répondre aux attentes de ses clients. L'extension de la gamme Quincaillerie du bâtiment vient compléter les références établies pour proposer une offre fonctionnelle et complète. Cette nouvelle gamme composée de cylindres, serrures, poignées de porte et barres antipaniques répond parfaitement à tous les besoins des clients en termes de sécurité et d'exigence.

Une sécurité à toute épreuve

Würth France propose des cylindres européens qui s'adaptent aux marchés de ses clients. Quel que soit le niveau de sécurité, Würth France a une solution adaptée. Des cylindres classiques à double entrée aux cylindres européens en passant par des cylindres très sécurisés avec une protection anti-crochetage, anti-perçage. De même, la gamme de serrures apportent une sécurité optimale avec un choix de références varié : de la serrure à larder, à la serrure en applique, en passant par les serrures monopoint et multipoint.

Une gamme fonctionnelle

Les poignées de porte et barres antipaniques viennent remplir une utilité fonctionnelle. Que ce soit pour la décoration d'intérieur ou pour l'installation des issues de secours, la nouvelle gamme remplit sa fonction en toute circonstance.



**Découvrez
la nouvelle
gamme**



LES PRODUITS ÉCORESPONSABLES

Pour la protection de l'environnement et des utilisateurs

Au quotidien, Würth France s'efforce de garantir des produits et des services de qualité. L'objectif étant de tendre autant que possible vers une offre qui apporte protection, respect de l'utilisateur, praticité et économies, tout en contribuant à préserver l'environnement et les ressources.

Nettoyant sols écologique

Art. N° 0893 118
401/405



Nettoyant multiusage écologique

Art. N° 0890 290 002/006/005



Gants de protection Ecoline E-100

Art. N° 0899 401 2..



Nettoyant vitres écologique

Art. N° 0893 117 018/119



Chaussures de sécurité Ecofresh Modyf

Art. N° M416 173 0..



Nettoyant mains base végétale

Art. N° 0893 938 005



Papier toilette recyclé triple épaisseur

Art. N° 0899 900 250



Bobine d'essuyage**Eco Natural**

Art. N° 0899 810 480

**Huile de coupe
biodégradable
400 ml***

Art. N° 0893 050 016

**Bobine papier
recyclé blanc**

Art. N° 0899 800 480

**Multi écologique
10 en 1***

Art. N° 0893 400 650

**Lave-glaces***

Art. N° 0892 333 003

**Mousse expansive
purlogic zéro 750 ml**

Art. N° 0892 142 810

**Médaille d'argent
au Trophée
des influenceurs !****Peinture neutralis'air
blanc 4L***

Art. N° 0892 971 100

**Piles
rechargeables**

Art. N° 0827 31.

**Peinture acrylique
dépolluante 4L***

Art. N° 0892 971 501/502

**Gant Tigerflex Plus
Ecoline**

Art. N° 0899 411 0..

*Dangereux. Respecter les précautions d'emploi.



**W Ü R T H
F R A N C E ,
U N M O N D E
D E S O L U T I O N S**



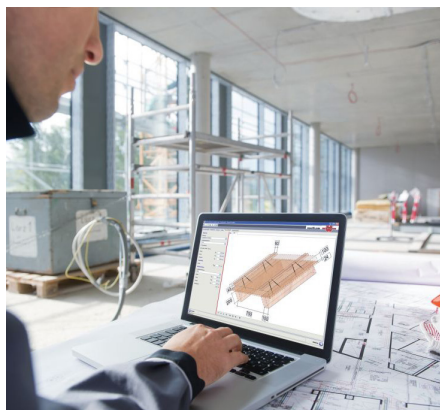
Würth met à disposition de ses clients des Systèmes et Solutions destinés à améliorer les performances de ses clients dans les domaines de la gestion de stocks, la gestion de parc machines, l'organisation du travail, le financement, la recherche de solutions éco-responsables, les diagnostics VL/PL, l'optimisation des achats et certaines demandes spécifiques sur-mesure.

Au bureau, dans l'atelier, dans leur véhicule ou sur leurs chantiers, Würth France a une solution à proposer à tous les professionnels !



LE PÔLE D'INGÉNIERIE WÜRTH FRANCE

Un accompagnement personnalisé des projets de construction



**ACCOMPAGNER
LES PROFESSIONNELS
DANS TOUS LEURS
PROJETS TECHNIQUES**

Depuis plus de 20 ans, le pôle d'ingénierie de Würth France accompagne les entreprises dans la conception et la réalisation de bâtiments en mettant à leur disposition son expertise technique dans le domaine de la fixation.

Une équipe dédiée

Répartie sur le territoire national, une équipe de 13 prescripteurs techniques accompagne les professionnels du bâtiment, de la conception à la réalisation. Ils sont actifs auprès des maîtres d'ouvrages (publics et privés), des architectes, des bureaux d'études, des économistes, des entreprises de construction, des bureaux de contrôle et des

établissements d'enseignement. Les équipes du pôle d'ingénierie s'assurent que la solution de fixation retenue soit compatible, correctement définie et correctement posée. L'équipe terrain est épaulée par plusieurs ingénieurs en charge de **calculer**, **optimiser** et **justifier** différentes solutions d'assemblages.

Des solutions personnalisées

Le domaine de compétence du pôle d'ingénierie de Würth France couvre les grandes familles d'**assemblages** dans les domaines du **bois**, de la **construction métallique**, de la **construction béton** et du CVC, génie-électrique. Ainsi, de plus en plus d'entreprises sollicitent ce service pour justifier leurs assemblages bois vissés (vis Assy®), leurs assemblages chevillés (goujons d'ancrages, vis béton, scellements chimiques,...) leurs armatures rapportées ou encore leurs réseaux de fluides (Varifix®). Enfin, de nombreux établissements scolaires font confiance aux équipes Würth pour apporter à leurs étudiants un complément de formation aux techniques de fixation.

Découvrez
le pôle
d'ingénierie
en détails

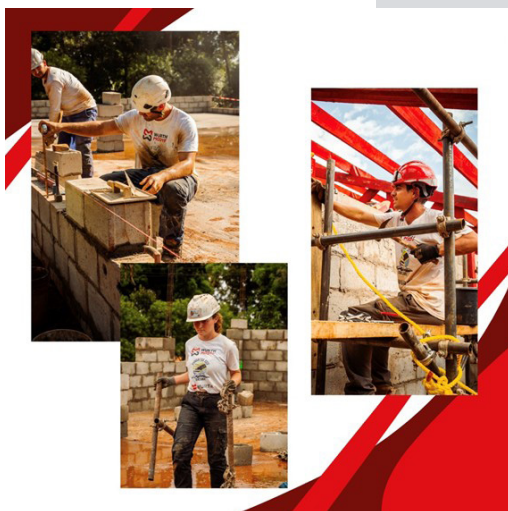


PÔLE INGÉNIERIE
WÜRTH FRANCE



WÜRTH FRANCE DÉMONTRE SON EXPERTISE TECHNIQUE DANS LES ÉCOLES

Depuis plus de 55 ans, Würth France a acquis une forte expertise dans le domaine de l'ingénierie d'assemblage en génie civil et construction. Le Pôle d'Ingénierie de Würth France s'est imposé comme un expert dans ses domaines de compétence et s'efforce de guider la prochaine génération de concepteurs. Les ingénieurs de Würth France interviennent dans les écoles pour transmettre leurs compétences techniques. Le chevillage mécanique et chimique, les assemblages bois, le scellement d'armatures sont autant de domaines d'expertise du Pôle d'Ingénierie. Depuis plusieurs années, il a établi des partenariats avec différentes écoles de la construction pour contribuer à la formation des professionnels de demain.



HUMAN'ISA

Depuis plusieurs années, Würth France est partenaire d'HUMAN'ISA, une association composée des étudiants de cinquième année de l'école d'ingénieurs ISA BTP, basée au Pays Basque. Chaque année, les étudiants de cette école, futurs conducteurs de travaux des majors de la construction, se mobilisent pour mener un projet solidaire de construction.

Le soutien de Würth France se matérialise par des dons de produits ainsi qu'un accompagnement à la conception des assemblages réalisés par l'activité école du Pôle d'Ingénierie.

WÜRTH



WÜRTH

ORSYMOBIL

Les aménagements intérieurs de véhicules utilitaires

LA SÉCURITÉ, NOTRE PRIORITÉ

L'aménagement de véhicules ORSYmobil améliore indéniablement les conditions de travail de l'utilisateur. Cette solution représente surtout une action de prévention importante pour limiter le risque routier et améliorer les conditions de travail des collaborateurs. À la clé, plus de sécurité, des gains de productivité et une meilleure image de l'entreprise.

Chaque produit est à sa place.

Le principal avantage d'ORSYmobil est le gain de temps lié à l'organisation du véhicule.

Il permet aux artisans de faciliter leur quotidien grâce au rangement du matériel, des consommables, des machines, de l'outillage et divers équipements.

Un véhicule bien aménagé permet aussi d'améliorer l'image de marque de l'entreprise.

Le mobilier est adaptable et réutilisable.

Le véhicule utilitaire est l'équipement de travail du quotidien de l'artisan qui peut être aménagé en fonction de son métier et de ses besoins. De plus, le changement de véhicule utilitaire ne nécessite pas un remplacement de l'aménagement. Il peut être réutilisé.

Il prévient les troubles musculosquelettiques.

L'aménagement ORSYmobil permet de diminuer les postures contraignantes (à genoux, dos penché), le port de charges, les montées et descentes du véhicule causées par des chargements et des déchargements trop fréquents.

Plus de légèreté.

Outre le risque d'infraction au code de la route, la surcharge entraîne une usure prématurée du véhicule et une altération de sa tenue de route. Les aménagements sont fabriqués en métal et en aluminium ce qui les rend plus légers que les aménagements traditionnels en bois par exemple. Un véhicule plus léger, c'est un véhicule qui consomme moins de carburant et donc plus écologique.

Un conducteur et des passagers en sécurité.

ORSYmobil répond aux normes de sécurité les plus poussées. Il sécurise le chargement et offre des rangements adaptés. Lors d'un arrêt brutal à 50 km/h, un objet non attaché de 10 kg se transforme en un puissant projectile de 300 kg. Les produits ORSYmobil sont soumis à des crash-tests, selon la norme CEE R17, par un organisme agréé pour certifier la sécurité de la gamme.

LES SOLUTIONS DE GESTION DE STOCK



ORSY

Le système de gestion de stock des ateliers

ORSY c'est la solution de gestion de stock des consommables dans les ateliers. L'installation s'adapte aux besoins du client et aux locaux. Le réapprovisionnement est géré par le conseiller commercial Würth.

ORSYCONSTRUCTION

Des solutions logistiques pour vos chantiers

Pour tous les besoins d'optimisation des processus de stockage et d'approvisionnement sur les chantiers, Würth France propose ORSYconstruction : des containers aménagés et des chariots de transport qui permettent de garder le matériel à portée de main dans un environnement sécurisé.



BSD

Le BSD (Barcode Scanner Direct) est un scanner qui permet d'enregistrer les consommations pour passer des commandes de réapprovisionnement automatiques et planifiables dans la semaine. Les stocks sont ainsi gérés en flux tendu, sans surstock ni rupture, avec l'assurance d'être livré selon les besoins du client. De plus, la commande arrive sous 24 à 48 heures.



SE SIMPLIFIER LE TRAVAIL

AVEC DES PRODUITS BIEN RANGÉS



ORSYMAT

Les distributeurs automatiques

ORSYmat est une gamme de distributeurs automatiques de produits Würth, destinée au rangement d'un large éventail d'articles, allant des EPI au petit outillage, en passant par l'électroportatif, les forets ou les disques abrasifs. Ils sont disponibles 24 h/24 et 7 j/7 sur les chantiers ou dans les ateliers.

ORSY X

La solution connectée de gestion de stock

ORSY X est une innovation Würth qui a pour objectif l'optimisation de la gestion de stock. Grâce à une ouverture par badge et à un écran digital, la gestion de prise de matériel et le réapprovisionnement sont automatisés. Ce concept fonctionne avec des produits Würth tels que les consommables, le petit outillage, les produits chimiques et la visserie offrant respectivement 3 versions : «X», « Chimiques » et « Kanban ».



**LES SOLUTIONS
DE GESTION DU PARC
MACHINES**



**DES MACHINES
TOUJOURS
FONCTIONNELLES**



MASTERFLEET

La location longue durée de machines

MASTERfleet est la solution Würth pour la gestion des parcs machines. Plus de 250 références au catalogue en contrat de location sur 24 et 36 mois. Un loyer mensuel tout compris qui prend en charge toutes les réparations.



MASTERSERVICE

Le service après-vente des machines

Avec le système d'enlèvement MASTERexpress, tout est pris en charge, dès l'appel du client et jusqu'au retour de la machine chez son propriétaire.

**ENLÈVEMENT ET RÉPARATION
EN 72 H !**

OPTIMISER
LES PROCESSUS
D'ACHAT



LES SOLUTIONS DE GESTION DES ACHATS

La transformation digitale des achats a le vent en poupe et apporte son lot de défis pour les clients.

Pour les accompagner, Würth France propose des solutions d'approvisionnement électronique (E-procurement). Grâce à leurs panoplies d'avantages concrets, ces solutions séduisent les clients et s'installent de manière croissante dans leurs outils de gestion. Coup de projecteur sur les solutions E-procurement et leurs plus-values.

L'E-procurement pour optimiser les coûts et les processus

Au quotidien, les acheteurs sont ralentis par des tâches chronophages à faible valeur ajoutée : multitude de fournisseurs à gérer, mise à jour de tarifs, tâches répétitives, perte de documents...

Würth France apporte une réponse efficace grâce à ses solutions d'E-procurement dont l'objectif est de **fournir aux clients un accès direct à l'offre Würth pour passer commande depuis leur logiciel d'achat.**

Dans la grande famille de l'E-procurement, les clients peuvent opter pour :

- **Le catalogue dynamique** (Punchout) : exécution de l'e-shop Würth depuis l'ERP du client pour éviter les ressaisies manuelles et accéder à des données fiables en temps réel.
- **Les Marketplaces** : plate-formes en ligne regroupant des catalogues multi-fournisseurs (Ariba, Coupa, Unite...).
- **L'Echange de Données Informatisées (EDI)** : les systèmes informatiques du client et de Würth sont connectés pour automatiser les envois de documents (commandes, BL et factures).

Quels sont les avantages de l'E-procurement ?

- **Maîtrise des coûts** : réduction jusqu'à 30 % du coût d'une commande.
- **Performance** : diminution du temps de traitement d'une commande et suppression des erreurs humaines.
- **Disponibilité** : accès à plus de 100 000 références et aux tarifs 7 j/7 et sans mise à jour manuelle.

Découvrez
toutes nos
solutions



CONTACT PRESSE

Laurie BÉQUET

T +33 3 88 64 60 23

laurie.bequet@wurth.fr

Würth France

ZI Ouest

rue Georges Besse

67158 Erstein cedex

www.wurth.fr

Blog : infos.wurth.fr

entreprise.wurth.fr



**NOTRE PLUS BELLE
ENTREPRISE,
C'EST D'ACCOMPAGNER
LA VÔTRE !**



WÜRTH FRANCE

Würth France est multi-spécialiste de services et de produits de fixation, de l'outillage et des consommables d'atelier destinés aux professionnels.

Plus de 4 100 collaborateurs
dont 3100 collaborateurs dédiés à la vente.

Plus de 240 magasins.

260 000 clients professionnels.

100 000 références.

GROUPE WÜRTH

Les exigences imposées aux produits et aux services de Würth par plus de 4 millions de clients à travers le monde représentent le défi quotidien des collaborateurs du groupe. Dans plus de 400 sociétés présentes dans 80 pays du monde, plus de 87 000 collaborateurs, en tant qu'interlocuteurs compétents répondent à toutes les questions et toutes les exigences de nos clients.

Crédit photos : Gettyimages, Studio 18,
Stéphane Spach, Francesco Procopio,
Groupe Würth, Musée Würth, Mathis Construction Bois,
Wood'Art - La Canopée © Seuil Architecture,
ARTE CHARPENTIER, Bouygues Construction - Albert 1^{er}
© Elise ROBAGLIA, Holzbau Lëtzebuerg ASBL.
Imprimé à 20 exemplaires.



FORUM BOIS CONSTRUCTION

DOSSIER DE PRESSE